

엑스포과학공원

- 일반현황
- 2003년 주요사업실적
- 2004년 업무추진방향
- 2004년 주요업무계획

I . 一 般 現 況

- 첨단산업과 과학기술에 대한 국민과학교육의 장으로 육성·발전
- 대전세계박람회 관련자산의 효율적 관리로 박람회의 성과 계승
- 관광자원 개발 및 진흥을 통한 지역사회 발전과 시민복리 증진

1 연 혁

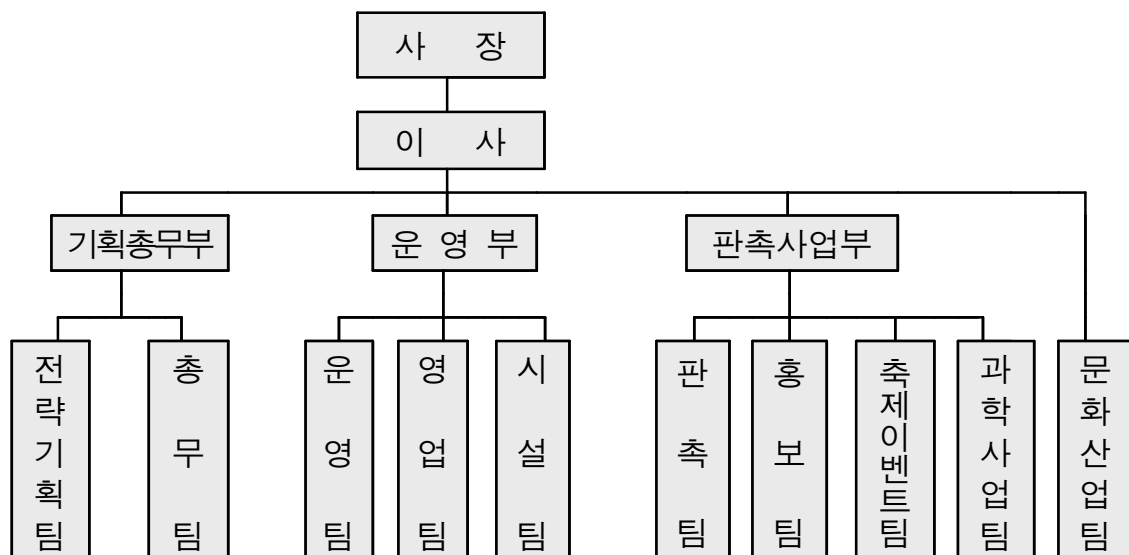
- 1999. 1. 1 : 과학공원의 소유권이양(산업자원부 → 대전광역시)
- 1999. 7. 1 : 지방공사대전엑스포과학공원 설립

2 자본금

- 수권자본금 : 10,000억원
- 설립자본금 : 3,163억원(현물 2,263억원, 현금 900억원)

3 조 직

- 사장, 이사, 3부, 10팀



4 인 력

○ 정 규 직 : 정원 101명 / 현원 100명 (2003. 10. 31 현재)

구 분	계	임 원	부 장	팀 장	직 원	기능직
정 원	101	2	3	10	42	44
현 원	100	2	3	10	41	44

○ 비정규직 : 39명(전문직 1, 도우미 19, 운영요원 12, 수영단 7)

5 공 원현황

○ 공원면적 : 169천평(공사 131천평, 공기업 14천평, 민자 24천평)

○ 운영실적 : 969,389명(유료 889천명, 무료 80천명) / (2003. 10. 31현재)

고객수	1999년 759천명	➡	2000년 851천명	➡	2001년 852천명	➡	2002년 748천명	➡	2003.10 969천명
-----	----------------	---	----------------	---	----------------	---	----------------	---	------------------

○ 운영시설

공 사 (11)	시물레이션관, 아이맥스관, 입체영상관, 돔영상관, 한빛탑, 엑스포기념관, 바디월드, 매직프라자, 아쿠아리조트, 엑스포아트홀, 한빛광장
-------------	--

공기업 (3)	에너지관(에너지관리공단), 자연생명관(담배인삼공사), 전기에너지관(한국전력공사)
------------	--

민 자 (4)	꿈돌이랜드(드림엔터테인먼트), 중앙대식당(동전개발), 게임월드(종로 애플파크), 전문식당가(서화, 프린스, 작은나무)
------------	---

6 예 산현황

○ 특별손실 27,503백만원 제외시 예산규모는 21,712백만원

(단위:백만원)

수 입 예 산			지 출 예 산		
과 목	금 액	구성비	과 목	금 액	구성비
영업수익	6,940	14%	영업비용	15,672	32%
영업외수익	4,778	10%	영업외비용	3,821	8%
특별이익	535	1%	특별손실	27,503	56%
			예 비 비	451	1%
자본적수익	36,962	75%	자본예산	1,768	3%
계	49,215	100%	계	49,215	100%

II. 2003年 主要事業實績

1. 과학공원 운영

- 금년 한해는 불거리의 다양화로 단기적인 활성화 시도 역점
 - 적은 재원으로 추진할 수 있는 이벤트 강화, 과학기능 확대, 시설 보완 등을 중점으로 추진

① 운영실적

(2003. 10. 31 현재)

- **유료 고객수는** 2003. 10월말 기준 전년대비 약 **94.6%** 신장

- 전년대비 현황

전체 고객	595,515명	374천명▲	969,389명	62.8%
	2002년		2003년	증감율(%)
유료 고객	456,906명	432천명▲	889,040명	94.6%

- 그동안 매년 감소하던 고객수가 증가세로 반전되었으며 금년은 공사설립이후 처음으로 **100만명 돌파 예상**
 - 국내 유명주제공원의 경우 경기침체에 따라 대부분 고객수 감소 (에버랜드 8% 감소, 롯데월드 6% 감소, 서울랜드 11% 감소)
- 공원의 고정고객인 연간회원은 4,207명으로 전년(1,803명)대비 133%증가

- **운영 매출액은** 2003. 10월말 기준 전년대비 약 **44.9%** 증가

- 전년대비 현황

구 분	2003년(A)	2002년(B)	증 감(A-B)	증감율(%)
매 출 액	3,394백만원	2,342백만원	1,052백만원	44.9%

2 이벤트의 활성화

○ 추진방향

- 기존 영상관 중심의 시설로는 고객유치에 한계가 있음을 감안하여 다양한 이벤트를 확대하여 개최
- 자체 기획행사의 경우 투자리스크 및 예산운영상의 문제점을 감안하여 외부의 유치이벤트 중심으로 개최

○ 주요 행사실적

구 분	행 사 명	일 시	비 고
자체행사	설날큰잔치 정월대보름 튠립축제 현장체험학습 어린이큰잔치 세계인형극축제 대전 사이언스페스티벌 2003 엑스포10주년 기념사업 가을꽃페스타	1.31~2. 2(3일간) 2.15~2.16(2일간) 4. 5~4.30(26일간) 4.23~4.25(3일간) 5. 5(1일간) 6.14~6.29(16일간) 8. 7~8.17(11일간) 10.1~10.5(5일간) 10.12~11.2(22일간)	
유치행사	중국등축제 모형합선경연대회 한여름의 연꽃대전 제1회 엑스포여름캠프 브라질 리오 삼바페스티벌 리메이커 난타공연 2003 CMB 청소년가요제(본선) 2003 대한민국 청소년영화제 신비의 자연대탐험전	4.25~6.15(52일간) 5.25(1일간) 6.14~8.31(79일간) 6.20~8.31(73일간) 7. 4~9.14(73일간) 7. 7~10.31(114일간) 10.11(1일간) 10.21~10.25(5일간) 7. 26~10.26(93일간)	

○ 진행 및 예정 행사계획

구 분	행 사 명	일 시	비 고
자체행사	가을현장학습대축제	9. 20~11.30(72일간)	
유치행사	중국 한자역사전 중국 도자기전 크리스마스 행사	10.17~12.31(76일간) 11.29~12. 9(11일간) 12.25(1일간)	

③ 과학교육기능의 강화

○ 현장체험학습장 운영(9.20~)

- 당초 설립목적인 국민교육의 장으로서 과학공원의 역할강화 차원에서 과학체험학습장을 조성하여 상설로 운영
- 이를 토대로 전국 각급학교의 현장체험학습장으로 활성화
 - 과학체험교실 : 에어로켓 체험, 백동전의 비밀, 연필심 연구 등 20종
 - 공예체험교실 : 전통매듭, 금속공예, 한지공예 등 18종
 - 로 봇 랜 드 : 축구로봇, 전투로봇, 미니로봇 체험 및 전시
 - 생태 체험장 : 나비, 곤충 등을 체험 할수 있는 학습장
 - 장승촌동화마을 : 흑부리영감 등의 동화내용을 장승으로 표현
- 현장학습축제 개최결과 : 100개교 약 15천명 유치

○ 맞춤형 현장학습캠프 개최

- 상설체험학습장을 배경으로 다양한 고객의 수요에 적합한 맞춤형 현장학습캠프 실시
 - 캠프종류 : 당일형, 1박2일형, 2박3일형(3종)
 - 캠프내용 : 각종과학실험 및 체험, 공원관람, 대덕연구단지 탐방 등

④ 시설의 보완 및 추가운영

○ 숲속의 계곡 운영(4. 1)

- 기존 아이맥스영상관의 프리쇼장을 추가 운영하여 볼거리 확대
 - 푸 른 계 곡 : 바위, 수목, 폭포, 터널, 시냇물 등 휴식공간
 - 숲속의 쉼터 : 대자연을 느낄수 있는 숲속연출 공간

○ 태양광 발전시설 설치(4. 8)

- 대체 환경에너지인 태양광을 이용한 발전시설의 설치로 청소년들의 현장교육장으로서의 역할수행
 - 주요시설 : 태양광발전기, 태양광가로등, 기타 안내물

○ 돔영상관 추가운영(4. 25)

- 공원내 볼거리 확대차원에서 돔영상관을 추가로 개관하여 운영
 - 상영 영상물 : “행성으로의 여행”

○ 전통 자연생태학습장 운영(5. 1)

- 도시지역 청소년들이 흔히 접할 수 없는 버, 전통 관상식물 및 식충식물 등을 식재하여 자연생태 관찰학습장으로 운영
- 주요 전시물 : 색동호박, 수세미, 조롱박, 버, 식충식물 20종, 허브12종 등

○ 아쿠아리조트 개장(5. 4)

- 기존 전통연못을 물놀이공간으로 개발하여 여름철 최고인기시설로 운영
- 조성 내용 : 수상자전거, 물놀이터, 물대포, 유아보트장 등

○ 영상관 영상물교체

- 영상관의 영상물을 최신 인기작으로 교체하여 운영
- 시뮬레이션관 : 다이노 아일랜드(8.7) / ▪ 입체영상관 : 레고 레이서스(9.1)

5] 판촉기능의 강화

○ 전직원의 판촉요원화

- 전직원에 대한 목표부여 및 연중관리를 통한 목표달성 의지고취
- 목표내용 : 연간회원, 단체고객 및 외부이벤트 유치 등
- 유치실적 : 연간회원중 51%(2,127명), 단체고객중 16.5%(29,694명) 유치

○ 사외 전문판촉요원제 도입

- 퇴직교직원(교장, 교감)을 전문 판촉요원으로 위촉하여 판촉강화

○ 전략적 마케팅 제휴

- 주변 유사기관과의 마케팅 제휴로 상호간 시너지효과 제고
- 공동제휴 : 롯데시네마(상호할인), 삼성홈플러스·뷰티샷(회원할인)
- 공동티켓 : 국립중앙과학관(공동관람권), 꿈돌이랜드(공동관람권)

○ 단체·기관 등 단체판촉 강화

- 각종 기관, 단체 등에 대한 판촉강화로 단체고객이 약 62.3% 증가
- 2002년 111천명 → 2003년 180천명 → 증가 69천명

⑥ 유스호스텔 건립추진

○ 건립의 필요성

- 과학캠프활동 등 체류형 공원으로 전환을 통한 공원활성화 도모
 - 대전지역의 부족한 청소년 숙박시설의 보완예상

○ 건립타당성 분석

- 충남대 지역개발연구소의 분석결과('03. 6. 16) 건립타당성이 있는 것으로 연구분석

건 립 개 요	▪ 부 지 : 대지면적 약 5,572평, 건축연면적 약 1,875평
	▪ 규 모 : 수용인원 약 670명, 객실규모 약 72실
	▪ 건축비 : 약 6,572백만원(부가세포함, 비품구입비 및 조경비제외)

○ 향후추진일정

- 2003. 11 ~ 2004. 3 : 기본설계 및 실시설계완료
- 2004. 4 ~ 2005. 3 : 유스호스텔 건립공사
- 2005. 4 : 유스호스텔 준공

⑦ 前운영업체와의 법적쟁송

○ 추진경과

- 공사 및 (주)The D&S 양측 모두 상고 제기('03. 2. 28)
 - 공사 : 계약내용에 대한 수정해석을 근거로 한 2심 판결이 대법원판례에 위반됨 등을 부각하여 상고이유서 제출('03. 4. 9)
 - D&S : 공익목적에 의한 계약해지라는 등의 이유로 약 311억원 추가배상 요구('03. 4. 8)
- 현재 대법원에서 상고심 진행중(담당대법관 : 이용우)

○ 상고심 추진대책

- 소송팀 보강 : 태평양 법무법인내 중량감있는 소송대리인 보강
 - 보강인원 : 송진훈 前대법관(금년 2월퇴임), 강봉수 前서울지방법원장
- 공사 내부적으로 당시 관련부서장 중심의 소송대책반을 구성('03.4.6)하여 소송대리인 지원

2. 공원의 장기발전계획 수립

- 자생력 있는 공원으로의 재도약을 위한 장기발전계획 추진
 - 현 시설의 채산성 및 고객 재유치상 한계에 대한 근본적 해결
 - 광범위한 여론수렴 및 전문가 참여를 통한 현실적인 방안마련

① 기본방향

- 주변지역의 개발방향과 연계하여 과학공원의 장기발전계획 방향정립
 - 첨단문화산업단지, 컨벤션센터, 국제전시구역의 개발방향 등

② 추진현황

- 전문가 세미나 개최
 - 과학공원의 장기발전 방향 정립에 관한 세미나 개최('03.4.29)
- 시민여론조사 실시
 - 공원발전 방향 등에 대한 시민 여론조사 실시('03.4.21~6.4)
- 장기발전내용 관련 검토용역 실시중
 - 과학시설의 조성방안
 - 용역개요 : 포항공대 / 11.1~12.30 / 26,900천원
 - 용역내용 : 유사 과학시설과의 차별화 및 흥미제고방안 등 검토
 - 수익시설의 조성방안
 - 용역개요 : 키라 / 10.20~12.18 / 29,500천원
 - 용역내용 : 조성규모, 조성업종, 사업의 타당성 등 검토

③ 향후계획

- 공원발전방향 정립
 - 금년중 과학공원의 장기발전을 위한 기본방향 결정추진
 - 공원의 발전방향을 공익성 위주 또는 수익성 위주중 정립
- 마스터플랜 수립 및 시행
 - 내년부터 본격적인 마스터플랜 수립 및 추진예정
 - 마스터플랜 수립관련 제도개선 및 재원확보 추진 등

Ⅲ. 2004年 事業推進方向

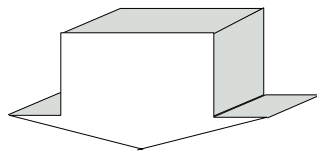
2004년은

◆ 공원의 단기활성화 추진

- ▶ 기존의 단기대책과 일관성 있게 과학교육 및 이벤트 기능을 대폭강화하여 2년연속 100만명의 입장객수 유치노력
- ▶ 동시에 경영수지 개선을 위하여 매출증대와 자구노력을 통한 비용절감을 지속추진

◆ 공원의 장기활성화 추진

- ▶ 과학공원의 발전방향을 조속히 확정하고 세부적인 발전 마스터플랜 수립추진
- ▶ 과학공원의 문제점을 근본적으로 해결하여 자생력 있는 공원으로 발전할 수 있는 토대마련



<중점추진과제>

1. 과학체험학습 기능 및 축제이벤트의 지속강화
2. 자구노력을 통한 경비절감으로 경영수지개선 도모
3. 전사원의 판촉요원화의 지속실시로 매출증대 노력
4. 장기발전을 위한 마스터플랜의 정상추진
5. 유스호스텔 건립으로 체류형공원으로서의 활성화 도모

IV. 2004年 主要業務計劃

① 공원의 자구노력방안 시행

- 과학공원의 경비절감을 위한 자구노력의 이행으로 경영수지를 개선추진
 - 추진분야 : 공원의 사업운영 등 전반분야를 검토하여 추진

② 장기 마스터플랜의 본격추진

- 공원의 장기발전방향에 적합한 종합마스터플랜을 수립하여 장기발전의 기반마련
 - 수립내용 : 신규시설 설치, 기존시설 조정, 투자비, 재원조달, 사업타당성 등

③ 유치이벤트의 확대개최

- 사업여건상 자체이벤트의 개최시 적자가 발생됨을 감안하여 외부 유치이벤트를 집중적으로 유치하여 수익 및 볼거리 확대
 - 유치이벤트 내역

구 분	행 사 명	개최시기
봄	Children EXPO	4월~5월
여 름	썸머 카리브 페스타	7월~9월
가 을	천하제일 중국음식축제	9월~11월
겨 울	윈터페스티벌	12월~2월

4] 현장체험학습 기능강화

- 각급학교의 주5일제 수업의 단계적 도입에 따른 현장학습 수요를 수용할 수 있는 현장체험학습 프로그램의 강화
 - 프로그램 세부내역

구 분	행 사 명
현 장 학 습 장	과학체험교실, 로봇교실, 공예체험교실, 과학기구운영 등
현장학습캠프	당일, 1박2일, 2박3일의 체류하는 캠프형 현장학습

5] 단체유치 전문대행사 선정운영

- 전국의 단체를 유치할 수 있는 관측대행사를 선정하여 전문적인 관측을 통한 단체 입장객 유치증대
 - 선정방법 : 언론매체 공고를 통한 공개 제안공모

6] 공익사업의 구조조정 실시

- 공원의 경영개선 차원에서 기본 공익사업에 대한 구조조정 실시
 - 구조조정 계획

구 분	조 정 내 역
여자일반수영단	- 2000년 창단한 엑스포수영단을 타기관으로 이관노력
해외교포초청사업	- 1995년부터 시행한 舊공산권 교포학생 초청사업 중단
엑스포과학소년단	- 소년단의 규모는 고정하고 단원캠프를 축소하여 운영

7] 영상위원회 사무국 기능 수탁노력

- 대전광역시로부터 대전영상위원회 사무국 기능의 수탁방안 검토
 - 영상특수효과타운과 연계된 효율적인 운영방안 모색
- ☞ 영상위원회 : 특수효과시설 전문기를 포함하는 위원 구성('03. 11), 영화 촬영유치·지원 등 제작관련 원스톱서비스 제공기능 수행