

'96. 11

-제57회 시의회 정기회 -

주요 업무 보고

지하철건설본부

報 告 順 序

◇ 一 般 現 況

◇ '96 主要業務 推進狀況

◇ '97 主要業務 推進計劃

◇ 其 他

○ 民願事務處理現況

○ 法令制度 改・廢現況

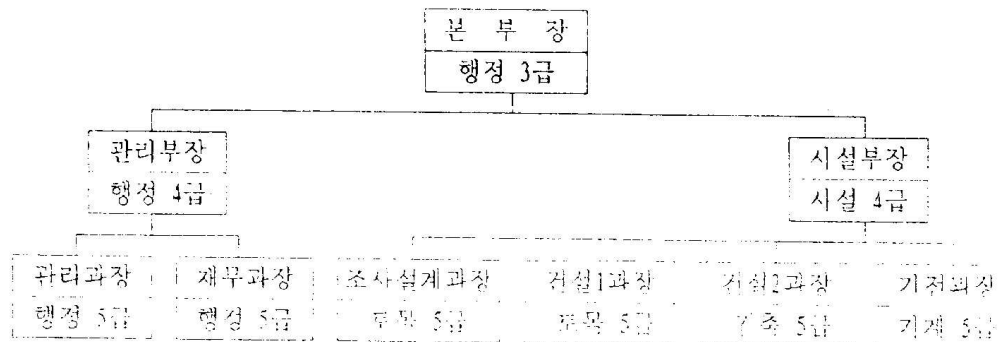
一 般 現 況

□ 沿 革

- 1993. 12. 31 : 지하철기획단 설치조례 공포 (제2339호)
- 1994. 1. 4 : 지하철기획단 발족
- 1996. 4. 8 : 지하철건설본부 발족 (조례 제 2555호)

□ 機 構

- 1본부장, 2부, 6과, 17계



□ 定.現員

구 분	계	3급	4급	5급	6급	7급	8급	9급	기능	비 고
정 원	85	1	2	6	17	33	17		9	
현 원	83	1	2	6	17	31	13	5	8	
과 부 족	- 2					-2	-4	+5	-1	

□ 豫算規模 : 10,039백만원

(인건비 721, 경상비 508, 사업비 8,810)

※ 시 일반회계 예산총액 601,074백만원의 1.7%

'96 主要業務 推進状況

1 號 線 建 設 推 進

□ 事業概要

- 사 업 량 : 22.64km (동구 관암동 ~ 유성구 외삼동)
- 사 업 비 : 14,108억원
- 사업기간 : '96~2003년 (8개년)
- 재원조달계획 : 국비 40%, 시비 30%, 공채 25%, 기타 5%

□ 推進実績

- 1호선 기본설계 완료 : '94. 6. 11 ~ '95. 12. 20
- 도시철도 건설 기본계획 (안) 공청회 개최 : '95. 1. 26
- 건설, 운영 기본계획 확정 (건설교통부) : '96. 2. 16
- 교통영향평가 및 환경영향평가 완료 : '96. 4. 19
- 1호선 노선지정 : '96. 5. 9
- 1호선 사업면허취득(건설교통부) : '96. 6. 11
- 1호선 시설결정에 따른 주민 공람 : '96. 5. 20 ~ 6. 5
- 1-10공구 건설, 운영사업계획 승인신청 : '96. 7. 12
- 1호선 도시계획 시설결정 고시 (제96-90호) : '96. 7. 15
- 1호선 1-10공구 건설, 운영사업계획승인(건설교통부)
: '96. 8. 20

1段階 土木實施設計 用役推進

□ 事業概要

(단위 : 백만원)

구 분	위 치	사 업 량	용역비	용역 기간	용역업체	비 고
계	관암동 ~ 관암차량기지	L = 9.13km 정거장 : 0개소	6,570			
설계1구간 (관암차량기지) ~ 계림사입구	관암차량기지 A=153,460㎡ 본선 L=0.88km		959	'95.12.28 '97.4.22	(주) 대우E&W 2개업체	진 도 65%
설계2구간	계림사 입구 ~ 내전역	본선 L=3.667km 정거장 N=3개소	2,634	'95.11.4~ '97.4.26	(주) 삼원건설 기술평사	진 도 72%
설계3구간	내전역 뒤 ~ 내전역광장	본선 L=0.41km 정거장 N=1개소	567	'96. 8.1~ '97.10.24	신 진 엔지니어링	진 도 8.9%
설계5구간	MBC ~ 동서로 4가~ 용문 4가 ~ 탄방지하차도	본선 = 2.509km 정거장 N=2개소	1,458	'95.11.4~ '97.4.26	신 진 엔지니어링	진 도 53%
설계6구간	탄방지하차도 ~ 계3정사	본선 L=2.398km 정거장 N=3개소	952	'95.11.9~ '97.5.1	(주) 유신설계	진 도 74%

□ 推進実績

- 실시설계 용역계약 (2,5,6구간) : '95. 11. 4
- 설계1구간 실시설계 용역계약 : '95. 12. 28
- 설계3구간 실시설계 용역계약 : '96. 8. 1
- 1호선 1-10공구 실시설계 완료 : '96. 7. 29

□ 向後 推進計劃

- 실시설계 완료 : '97. 4

1段階 建築實施設計 用役推進

□ 事業概要

(단위 : 백만원)

구 분	위 치	사 업 량	사 업 비	사업기간	용역업체
계	관암동 ~ 제3청사	정거장 : 9개소 건 물 : 33,200㎡	1,695		
정 거 장 A 구 간	관암동 ~ 대전역	정거장 : 4개소	356.5	'96. 7. 31 ~ '97. 12. 22	(주)건원외 1개 업체
정 거 장 B 구 간	서대전4가- 제3청사	정거장 : 5개소	356.5	'96. 7. 9 ~ '97. 11. 30	서한건축외 1개 업체
종합사령실	서구 월평동 160-22	33,200㎡	982	'97. 12 -	

□ 推進実績

- 1단계 정거장(A,B구간) 실시설계 용역추진
 - A,B구간 기술제안서 제출안내 공고 : '96. 6. 1
 - B구간 건축실시설계 용역계약 : '96. 7. 2
 - A구간 건축실시설계 용역계약 : '96. 7. 31
 - 종합사령실 현상설계공모 공고 : '96. 9. 3

□ 向後 推進計劃

- 종합사령실 현상공모 작품 접수 : '96. 12
- 종합사령실 실시설계용역 계약 : '96. 12

1段階 分野別 實施設計 推進

(기계, 전기, 신호, 통신, 궤도)

□ 事業概要

(단위 : 백만원)

분 야 별 위 치	사 업 량	사업비 (총액)	사업 기간	도 급 업 체
계		3,454		
기 계	동구 환입통 · L = 9.13km 강기강 : 9개소 물산3침사 · 종합사령실 : 1	889	'96.6.21 ~ '97.12.12	(주) 대우 엔지니어링
전 기	L = 12.52km	922	'96.6.19 ~ '97.12.10	한신건설단보 신우설계
신호 · 통신	L = 12.33km	1,363	'96.6.21 ~ '97.12.12	(주) 대우엔지니어 어링외 1개사
궤 도	본선 : 13.089km	280	'96.7.9 ~ '97.12.31	(주) 유신 코퍼레이션

□ 推進實績

- 기술제안서 제출안내 공고 : '96. 4. 4
- 기술제안서 평가 및 입찰대상자 선정 : '96. 6. 10
- 전기, 기계, 신호통신 실시설계 용역계약 : '96. 6. 19
- 궤도 실시설계 용역계약 : '96. 7. 9

□ 向後 推進計劃

- 실시설계 완료 : '97. 12

設計.施工一括入札工事 推進

□ 事業概要

구 분	T - 1 공 구	T - 2 공 구	비 고
구 간	. 대전역 앞 ~ MBC 앞	. 동서로네거리 ~ 용문네거리	
연 장	. L = 1.7km . 정거장 : 2개소	. L = 1.5km . 정거장 : 1개소	
사업기간	. 착공일로 부터 48개월	. 착공일로 부터 48개월	
사업비	○ 100,433백만원	○ 62,541백만원	
업 체	현대건설(주), (주) 대우 (입찰등록업체)	쌍용건설(주), 현대건설(주) 코오롱건설(주)	

□ 推進実績

- 입찰안내서작성 및 전면책임감리 용역계약 : '95. 9. 14
- (주)금호엔지니어링, 3,030백만원, 60개월간
- 입찰안내서 중앙건설기술심의 완료 (건설교통부) : '96. 2. 12
- 입찰참가 등록 및 기본설계 착수 : '96. 4. 27
- 입찰 (T-1공구 유찰) : '96. 10. 8
- T-2공구 기본설계 평가(중앙건설기술심의위원회) : '96. 11. 8

□ 向後 推進計劃

- | | |
|------------------------|-------------------------|
| ○ T-1 공구 | ○ T-2공구 |
| - 재입찰 : '96. 12. 3 | - 실시설계 적격자 선정 : '96. 11 |
| - 기본설계 심의 평가 : '96. 12 | - 실시설계시행 : '9. 4 |
| - 실시설계 적격자 선정 : '97. 1 | - 실시설계 심의 : '97. 6 |
| - 실시설계 시행 : '97. 6 | - 공사계약 : '97. 7 |
| - 실시설계 심의 : '97. 8 | |
| - 공사계약 : '97. 9 | |

1-10공구 工事施行計劃

완벽한 설계 및 차질없는 준비로 건설시공

□ 事業概要

(단위 : 백만원)

구 분	개 요	사업비	'96 계 획		시공업체	사업기간
			공 종	사 업 비		
1 - 10			계	2,360	현대산업	
(된방지하차도 ~	L=1.18km	58,310	토 공	768	개발(주) 외	'96. 10
둔산동사무소)			관급지체	1,592	3개 회사	2000. 10

□ 推進狀況

- 1-10공구 건설 운영사업계획 승인(건교부) : '96. 8. 20
- 토목설시설계 완료(1-10공구) : '96. 7. 29
- 공사 집행 의뢰 (조달청) : '96. 7. 29
- 공사계약(현대산업개발(주)외 3개업체) : '96. 10. 29
- 기 공 식 : '96. 10. 30

□ 推進計劃

- 시공 및 지적측량 : '96. 11
- 지반조사 : '96. 11
- 지하매설물 확인 : '96. 11
- 교통통제 및 안전시설 설치 : '96. 12
- 가시설 구조검토 및 시공상세도 작성 : '96. 12
- 공사착공 : '96. 12

驛勢圏 開發事業推進

- 시민의 보행시설 및 휴식공간 편의제공으로 지하철 이용객 증대와 건설재원 확충기여

☐ 事業概要

- 위 치 : 용문 4가
- 사업량 : 지하상가 및 역세권 주차장 개발
- 사업비 : 민자유치

☐ 推進狀況

- 1호선 기본설계 완료에 따른 사업지역 선정 : '95. 12
- 사업규모 및 시행방법 검토 : '96. 6

☐ 推進計劃

- 사업규모 및 시행계획 수립 : '96. 11
- 민자유치 공모공고 (지방지, 중앙지 각1회) : '97. 2
- 사업희망자 신청접수 : '97. 2
- 사업계획서 심사 및 사업자 결정 : '97. 3
- 협약체결 및 실시설계(사업자) : '97. 3~9
- 교통영향평가 등 행정사항 이행 : '97. 4~6

停車場 連結通路 設置希望者 公募

□ 目 的

- 지하철 정거장과 인접한 건물지하층을 직접 연결, 지하철 이용객의 편의를 제공하고
- 지상보도 이용의 효율을 증대시켜 역세권 개발을 촉진하고자 함.

□ 推進実績

- 연결통로 설치 계획 수립 : '96. 6. 5
- 연결통로 설치 희망자 신청안내 공고 : '96. 6. 11
→ 1개 일간지 1회 공고 및 게시공고
- 정거장 주변 나대지 조사 및 신청안내 공문발송 : '96. 6. 19
- 신청서 접수마감 (6건 접수) : '96. 6. 25
- 신청서 검토 및 결과회신 : '96. 7. 30

□ 向後 推進計劃

- 사업계획 협의 및 협약체결 : '97. 3
- 연결통로 실시설계 : '97. 4
- 정거장 건설공사와 병행, 공사추진 : '97. 하반기

不實設計 防止對策 推進

- 재산 및 인명피해 발생위험 설계단계부터 사전방지
- 지하철 안전에 대한 불신 해소

☐ 事業概要

- 지하철 1호선 1단계 실시설계
 - ┌ 토목설계 : 6개구간
 - └ 건축설계 : 종합사령실 외 2개구간

☐ 推進實績

- 설계용역 추진에 따른 문제점 보고 및 협의회개최 : 72회
 - 문제발생 및 대안제출에 따른 수시검토보고
 - 설계기준에 대한 검토 보완후 설계기준작성 타도시에 의견 조회

☐ 向後 推進計劃

- 설계감리제도 도입
- 용역추진 정기보고회 실시 : 월 1회
- 용역추진협의회개최 : 월 2회 이상
- 지하철 기술자문위원회 자문 : 필요시

地下鐵 建設 専門性 向上

지하철 건설 전문지식및 선진기술을 습득 업무수행능력 함양
— 기술향상으로 차질없는 설계·시공 —

□ 推進実績

- ◇ 전문가 초빙 전문기술교육 실시 : 4회(전직원)
 - 내 용 : 지하철 건설 전문 이론및 기술교육
- ◇ 자체 직무교육 실시 : 2회 (전직원)
 - 내 용 : 지하철 건설 계획 및 추진방향
- ◇ 선진도시 업무연수 : 114회 연 243명
 - 연수도시 : 서울, 부산, 대구, 인천
 - 내 용 : 지하철 건설 업무연찬 및 자료수집
- ◇ 해외선진국 업무연수 : 1회 (5명)
 - 연수국가 : 영국, 프랑스, 독일
 - 연수내용 : 외국지하철 건설 및 운영실태
- ◇ 세미나 참석 및 현장견학
 - 세 미 나 : 4회 (11명)
 - 내 용 : 지하철 기술 세미나
 - 현장견학 : 11회(95명)
 - 견학지 : 서울, 부산지하철 운영시설 및 공사현장
- ◇ 지하철 건설 추진보고회 개최 : 12회
 - 참석인원 : 설계용역업체 책임기술자 및 감독공무원
 - 내 용 : 추진상황 보고 및 문제점, 현안사항 협의
- ◇ 지하철 기술자문위원회 구성운영
 - 구성인원 : 80명 (교통, 토목, 전기등 13개분야 전문가)
 - 운영실적 : 5회 (설시설계 및 터널, 배선분야 자문)

’97 主要業務 推進計画

1號線 建設 推進計劃(總括)

□ '97 投資事業計劃

(단위 : 백만원)

구분	계	국비	시비	비고
계	180,000	72,000 (40%)	108,000 (60%)	
소계	7,897	3,123	4,684	
설토목	4,295	1,718	2,577	
계건축	1,519	608	911	
용케도	115	46	69	
역전기	596	238	358	
비가계	644	258	386	
신호통신	638	253	385	
공사비	115,873	46,349	69,524	
전면책임감리	1,870	748	1,122	
설계감리	826	330	496	
설계비보상	1,551	620	931	
보상비	51,672	20,669	31,003	
부대비	401	161	240	

□ 細部 推進計劃

(단위 : 백만원)

구 분	사업개요	사 업 비					추진 기간
		계	기 투자	'96	'97	'98이후	
계	1호선 L=22.64km	1,410,752	4,967	8,801	180,000	1,216,984	
시설 선 계	소 계	23,639	2,116	6,141	7,807	7,575	
	토 목	1호선 1,2단계	15,437	2,116	3,943	4,295	'95.11~'98.12
	건축	정거장 19 중합사령실	2,673		630	1,519	524 '96.7~'98.12
	폐 토	1호선 1단계	561		140	115	306 '96.7~'99.12
	전 기	1호선 1,2단계	1,537		439	596	502 '96.6~'99.6
	기 계		1,559		339	644	576 '96.6~'99.6
	신호통신		1,872		650	638	584 '96.6~'99.6
공 사	소 계	L=22.64km	1,232,661		2,480	115,873	1,114,308
	1 단 계	L= 9.13km	638,553		2,360	97,699	538,494 '96.10~2003.12 · 토목:86,034 · 기전:11,665
	2 단 계	L=10.31km	438,945				438,945 '99.2~2002.12
	설계, 시공 일괄구간	L= 3.2km	155,163		120	18,174	136,869 '97.6~2001.6
	소 계	L=22.64km	31,300		144	1,870	29,286
	1 단 계	L= 9.13km	15,010		80	1,607	13,323 '96.10~2000.12
	2 단 계	L=10.31km	13,260				13,260 '99.2~2003.6
시설 관리	설계, 시공 일괄구간	L = 3.2km (설계도서 평가포함)	3,030		64	263	2,703 '95.9~2001.6
	소 계	L=19.44km	1,314			826	488
	1 단 계	L= 9.13km	579			475	104 '97.2~'97.6
	2 단 계	L=10.31km	735			351	384 '97.6~'98.12
	설계비 보상	설계, 시공 일괄구간	1,551			1,551	'97.5~'97.8
	보 상 비	128,920평	57,236		25	51,672	5,530 '96.10~'98.6
	차 량 비	84량	58,800				58,800 '98.2~2001.12
시설부대비	1 식		1,400		11	401	988 '96.10~2003.10
	타당성조사		255	255			'91.9~'93.10
	기본 설계	L=22.64km	2,596	2,596			'94.6~'95.12

土 木 實 施 設 計

< 事業概要 >

- 사 업 량 : 1호선 19.44km (동구 판암동 ~ 유성구 외삼동)
- 용 역 비 : 15,437백만원
- 용역기간 : '95. 11 ~ '98. 12

□ 推進計劃

◇ 事業計劃

(단위 : 백만원)

단계별 위치	설계·시공		용역비				인 장	용역기간
	구간	구분	계	시공비	'97	'98	(km)	
계	10	19	15,437	5,879	4,295	5,263	19.44	
1 단계 (판암동~계3정사)	5	9	6,666	5,879	787	0	9.13	'95.11~'97.4
2 단계 (계3정사~외삼동)	5	10	8,771	0	3,508	5,263	10.31	'97.6~'98.12

※ 설계·시공 일괄구간 3.2km 제외

◇ 推進日程

- 1단계구간 실시설계 완료 : '97. 4
- 2단계구간 실시설계 착수 : '97. 6

□ 所要豫算 : 4,295백만원

1段階 區間 土木實施 設計監理

< 事業概要 >

- 사업량 : 노선 9.13km, 정거장 9개소
- 용역비 : 826백만원
- 용역기간 : '97. 1 ~ '98. 12

☐ 監理目的

지하철1호선 건설공사의 안전 및 적정시공을 위하여 실시설계 시 제반 적용공법등의 적정성을 분석 검토하여 부실설계를 방지코자 함.

☐ 設計監理의 主要内容

- 관련계획및 기준(시방서, 지침, 법규등) 적용의 적합성 여·부
- 각종 구조물 형식 선정의 적합성 여·부
- 적용터널 해석방법의 적합성 여·부
- 구조계산의 적성 및 설계도서 작성의 적정성 여·부 등

☐ 推進計劃

- 1단계 설계감리 착수 : '97. 1 ~ '97.12
- ※ 2단계 설계감리 착수 : '97. 8. ~ '98.12

☐ 所要豫算 : 826백만원

停車場 建築 實施設計

< 事業概要 >

- 사업량 : 정거장 19개소 (건축내장, 예술장식벽, 안내시스템)
- 용역비 : 1,691백만원
- 용역기간 : '96. 7 ~ '98. 12

□ 推進計劃

◇ 事業計劃

(단위 : 백만원)

단 계 별 의 치	정거장수	용 역 비				기 간
		계	'96	'97	'98	
계	19	1,691	335	832	524	'96. 7 ~ '98. 12
1단계 (환암동~제3청사)	9	921	335	586	0	'96. 7 ~ '97. 12
2단계 (제3청사~외삼동)	10	770	0	264	524	'97. 7 ~ '98. 12

※ 설계·시공 일괄구간 정거장 3개소 제외

◇ 推進日程

- 1단계구간 설계완료 : '97. 12
- 2단계구간 설계착수 : '97. 7

□ 所要豫算 : 832백만원

綜合司令室 建築基本및實施設計

< 事業概要 >

- 사업량 : 대지 10,043평, 건물연면적 7,500평
- 용역비 : 982백만원
- 용역기간 : '96. 12 ~ '97. 12

☐ 推進計劃

◇ 事業計劃

(단위 : 백만원)

위 치	대지면적	건물 연면적	소 요 용 역 비			기 간
			계	'96	'97	
서구 월평동 160-22 일원	33,200㎡ (10,043평)	24,800㎡ (7,500평)	982	295	687	'96. 12 ~ '97. 12

◇ 推進日程

- 용역업체선정(현상공모 당선자와 계약) : '96. 12
- 기본 및 실시설계 : '96. 12 ~ '97. 12

☐ 所要豫算 : 687백만원

機・電分野 實施設計

(機械, 電氣, 信號, 通信設備)

< 事業概要 >

- 본 선 : 22.64km (동구 관암동 ~ 유성구 외삼동)
- 정거장 : 19개소 ○ 종합사령실 : 1개소
- 변전소 : 7개소
- 사업기간 : '96. 6 ~ '98. 12

□ 推進計劃

◇ 事業計劃

(단위 : km, 개소)

위 치		기 계 설 비			전 기 설 비				신호 · 통신 (본 선)
		본 선	정거장	중 합 사령실	송변전 설비		전차선 및 일반전기설비		
					본 선	변전소	본 선	정거장	
계		19.44	19	1	22.64	7	22.77	19	22.64
1단계	관암동 ~ 112역	9.13	9	1	12.33	4	12.62	9	12.33
2단계	112역 ~ 외삼동	10.31	10		10.31	3	10.15	10	10.31

◇ 推進日程

- 2단계 구간 실시설계 기술제안서 안내공고 : '97. 8
- 2단계 구간 계약 및 설계착수 : '97. 10
- 1단계 구간 실시설계 완료 : '97. 12

□ 所要豫算 : 1,850백만원

建設工事 施行計劃

지하철 1호선 1단계 토목 실시설계를 추진중에 있으며
2001년 구간개통 목표로 : 지하철 건설공사를 차질없이
시행하여 자치행정의 신뢰도를 높이고자 함.

□ 事業概要

- 공 사 명 : 대전도시철도 1호선 1단계구간 토목공사
- 구 간 : 판암동 차량기지 ~ 정부제3청사앞
- 규 모 : 연장 L=12.33km, 정거장 12개소
- 공사기간 : 1996. 10 ~ 2000. 12

□ 推進計劃

(단위 : 백만원)

구 분	공 사 명	사 공 공 구	공 사 개 요	총사업비	'97계획	착공예정	비고
계		11	본선 L=12,330m 차량기지 1개소 정거장 12개소	600,606	104,000		
기타공사	1단계 구간 토목공사	9	본선 L=9,130m 차량기지 1개소 정거장 9개소	445,443	36,000	'97. 7	
일관공사	1단계구간 선계 사공 일관공사	2	본선 L=3,200m 정거장 3개소	155,163	18,000	'97. 6	

※ 우선착공구간 1개공구(1-10공구) : '96.10 착공

□ 所要豫算 : 104,000백만원

編入土地 買入計劃

지하철 건설공사가 원활하게 추진될 수 있도록 적정한 보상가를 산정하여 편입토지를 매입하고 민원을 최소화 하고자 함.

□ 編入土地現況 및 補償計劃

◇ 現 況

(단위 : m², 백만원)

구 분	계	본 선	차량기지	종합사령실	비 고
면 적	425,316	90,926	301,190	33,200	※ 차량기지 · 관암 : 46,400평 · 외삼 : 44,710평
소요예산	57,236	41,840	9,156	6,240	

◇ '97 補償計劃

(단위 : m², 백만원)

구 분	총 계		지 상 매 입		지 하 보 상 (일시보상포함)		영 업 권		지 상 권	
	면 적	보상비	면 적	보상비	면 적	보상비	면적	보상비	면 적	보상비
계	276,541	51,481	238,081	30,230	23,640	11,940	4,577	14,820	4,734	
본 선	89,347	39,413	51,493	18,354	23,640	11,940	4,577	14,215	4,542	
차량 기지 (관암)	153,994	5,828	153,389	5,635					605	192
종합 사령실	33,200	6,240	33,200	6,240						

◇ 推進日程

- 보상대상물건 확정 : '97. 4
- 보상계획 공람공고 및 개별통지 : '97. 5
- 보상물건 감정의뢰 및 보상 : '97. 6

□ 所要豫算 : 51,481백만원

電蝕防止 調査計劃

지하철 전동차 운행중 누설 전류에 의한 지하매설물 전식
및 인명피해 등의 재해를 최소화 하여 민원발생 사전예방

☐ 事業概要

- 위 치 : 동구 관암동 ~ 유성구 외삼동
- 사 업 량 : 변전소 부근 사전조사(변전소 : 7개소)
- 사 업 비 : 92백만원
- 기 간 : '97. 11 ~ '99. 4

☐ 推進計劃

- 안내공고 및 제안설명 : '97. 9
- 참가등록 및 기술제안 평가 : '97. 10
- 입찰 및 용역계약 : '97. 11

☐ 所要豫算 : 28백만원

不實 施工防止 및 安全施工

대전 지하철 1호선 1단계 토목공사를 시행하면서 완벽한
시공관리로 시공상의 품질 및 각종사고와 재해로부터
안전시공 확보

□ 施工 品質管理

- 해당공종 전문가에 의한 단계별 시공 품질점검 (대학교수등)
(4단계 : 공정 20%, 50%, 70%, 100%)
- 공사실명제 실시로 시공자 견실시공 책임의식 고취
- 각 공종별 시공상세도면을 작성하여 정밀시공으로 품질확보
- 전면책임감리에 의한 완벽한 품질관리

□ 工事 安全管理

- 건설안전 전문기관 및 전문가에 의한 안전진단 실시
- 매 3개월마다 년 4회
- 완벽한 안전시설 설치 및 시민홍보로 안전사고 사전방지
- 지하매설물 유관기관 합동점검반 편성운영(가스, 수도, 통신등)
- 매월 2회 점검
- 자체 합동안전점검반 운영(시공사, 감리단, 감독부서) : 매주1회
- 건설안전 전문기관 및 전문가에 의한 안전교육실시
(매 3개월마다 년4회 - 시공회사, 감리회사, 감독부서)

□ 安全施工協議會 運營

- 편 성 : 공사담당과를 기준으로 2개협의회 구성
※ 1개 협의회 : 5개 공구 내외
- 운 영 : 매월 1회 공사현장 점검
- 작업환경 및 시공의 안전에 관한 사항
- 공정 및 품질관리에 관한 사항 등

其 他

'96 民願事務 處理現況

민원명	민원인	민원요지	처리결과	비고
건의	JHMKJH	지하철 1호선 노선변경	노선변경제안 수용불가 통보	컴퓨터 통신
질의	경기도 하남시 염철중	지하철 노선에 대한 질의	지하철 노선별 구간 및 역사위치 회신	
단원	부산 동래구 명창2동 22-15 임윤식	환경보존 및 복구를 위한 부실공사 방지	지하철 공사시 환경보존 을 위한 관련자료 검토 및 부실방지 시공계획 통보	

法令制度 改・廢現況

<조례제정> 1 건

- 대전광역시 지하부분 토지사용에 관한 보상조례

<개정조례> 1 건

- 대전광역시 도시철도 기술자문위원회 운영조례중 개정조례