

1991. 12.

質問에 대한 書面 答辯書

質 問 要 旨

- 質問日時 : 1991. 12. 11 (豫算審議時)
- 質問場所 : 文教社會委員會 會議室
- 質問内容 : 青少年 相談室 現況 및
運營實績은 ?
- 質問議員 : 李 起 雄 議員
- 答 辯 者 : 家庭福祉局長

家 庭 福 祉 局

青少年 相談室 現況

< 目 的 >

- 青少年의 生活苦衷 相談
—— 精神健康, 就業斡旋, 學習進路 等
- 專門的인 青少年 相談事業 展開
—— 相談機關 連繫體制 構築

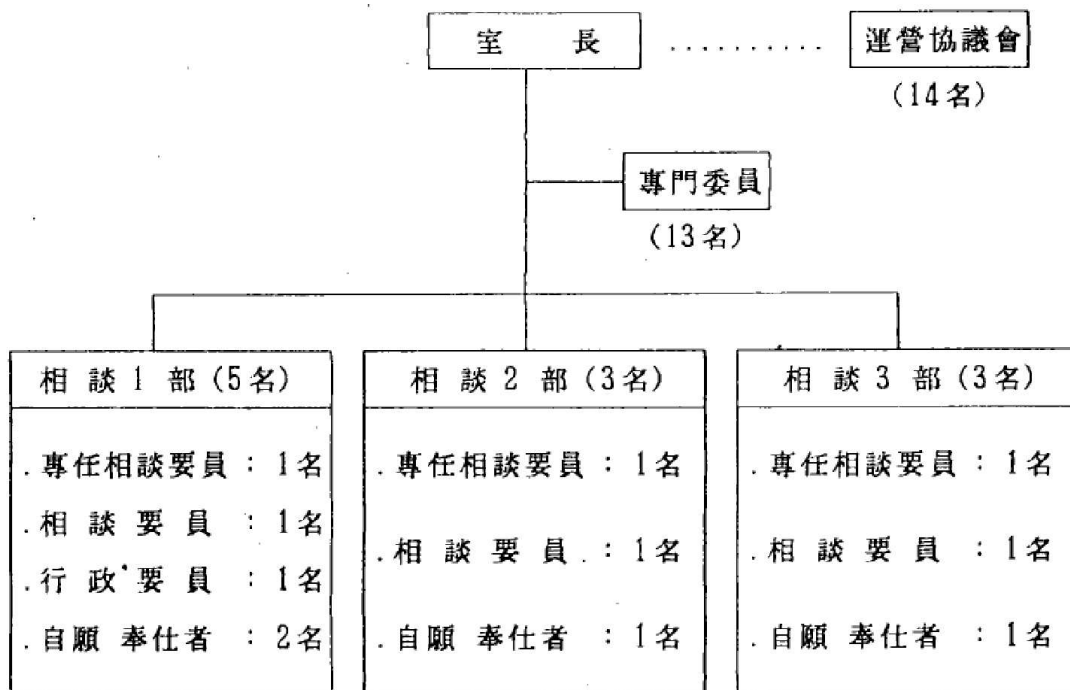
☐ 設置根據

- . 體育青少年部 青少年 相談室 設置 運營計劃

☐ 設置運營

- . 個 所 日 : 1991. 4. 11
- . 機構及人員 : 相談室長, 常勤職員(總 7 名)
- . 場 所 : 中區 文化洞 1-37 基督教聯合奉仕會館內(2層)
- . 規 模 : 70坪 (増築 : 60,000千圓 自負擔)
- . 運營 方法 : 社會福祉法人 基督教聯合奉仕會에 委託運營
- . 所要 豫算 : 104,068千圓 (國費 50 %)
 - ※ 全國 設置市道 : 釜山, 大邱, 光州, 大田, 忠北

□ 機構 및 人員



□ 조직별 기능

1) 상담부

○ 공통

- 상담을 통한 청소년의 고충해결과 사회적응력 제고
- 부모의 자녀지도 기능 강화를 위한 부모상담 병행 실시
- 전문위원회 위원과 연계하여 전문치료 알선

○ 상담 1부

- 제반 청소년활동에 대한 지역주민의 의견 수렴 및 관리
- 상담실 운영에 관한 행정 및 운영협의회 운영업무

○ 상담 2부

- 지역내 기업체, 개인업소등과 연계하여 제반 취업정보 제공
- 지역내 직업훈련원, 사설강습소등과 연계하여 직업훈련 알선

○ 상담 3부

- 취업정보제공 및 독지가등과 연계한 결연 주선
- 상담실의 이용활성화를 위한 제반 홍보업무

※ 실 장

- 상담실 대표 및 상담실 업무총괄 지휘

2) 운영협의회

- 지역내 청소년상담 관련정보교환 및 문제협의
- 청소년상담실의 운영실적 평가 분석

※ 구성 : 지역내 청소년관련 상담실 관계자, 상담관련 전문가 관계공무원 등 15인내외 (협의회장은 가능한 가정복지국장인 수행)

※ 운영 : 정기회의(격월1회) 및 임시회의(필요시) 개최

3) 전문위원회

- 청소년의 정신, 건강문제 등 전문분야에 대한 검사, 진단 및 치료

※ 구성 : 교수, 의사, 사회사업가, 교육자, 법률가, 종교인 등 15인내외

靑少年 相談室 運營實績

1) 상담방법별

구 분	성 별			대 상 별								
	남	여	소계	초	중	고	대	근로	무직	학부모	기 타	소계
전화상담	176	335	511	47	113	144	9	37	23	118	20	511
내방상담	249	710	959	9	102	47	116	217	20	448		959
서신상담	1		1					1				1
합 계	426	1045	1471	56	215	191	125	255	43	566	20	1471

2) 상담내용별

구분	성문제	가정	취업	학업 진로	교우이 성고재	정신 건강	성격	여가 활동	제도 개선	기타	계
인원	134	122	12	146	148	758	80	27	10	34	1,471
비율	9.1	8.3	0.8	9.9	10.1	51.5	5.4	1.9	0.7	2.3	100

3) 상담진행

○ 총 1,471건

┌ 완료 : 1,461건
└ 추진중 : 10건 (성격 3, 정신건강 3, 가정 3, 진로 1)

□ 상담실 주요사업 추진

사 업 명	일 시 (기간, 회)	대 상	인원	비 고
18 건				
직원의 상담기술 및 전문성교육	4. 2 - 6. 2	상담실요원	6	(매주 화요일)
여고역자 상담 지도력 교육	7 회	시내여고역자	15	상담의 이론적 협조
상담실 자원봉사자 교육	12 회	자원상담요원	10	상담 대화기법 습득
청소년 심리극놀이 개최	5. 25	청소년, 학부모	100	강사 : 최현진 을지병원과장
상담 자원봉사자 자기성장 학습 프로그램	5. 20-7. 12	시내상담요원 봉사자	38	강사 : 전임 상담요원3명
청소년을 위한 첫번째 이야기 마당	6. 1	청소년	50	답답함을 풀어보기(강사 : 김보경 과거대 교수, 정홍주성모여고교장)
사춘기자녀를 둔 부모교육	7 회	청소년을 둔학부모	240	강사 : 김 보 경 교수
청소년상담실 회보발간	2 회			5,000부
직원의 상담기술 및 전문성을 위한 교육	7. 2-9. 24	상담요원	6	강사 : 김 보 경 교수
청소년 자기성장 프로그램	7. 29-7. 31	청소년	31	
공부방 청소년 자기성장프로그램	8. 7-8. 9	공부방이용청소년	80	
심리극 놀이	3 회	청소년	75	강사: 최현진과장(자기발견기회제공)
청소년 상담자를 위한 성교육	9. 27	시내자원봉사자	30	강사 : 정 경 실 의사
MBC 방송국출연(별이베타는밤에)	8 회	상담실전임요원	24	상담사례 소개
부모교육 강좌 출강	2 회	상담실장	2	신일여중, 동중
자기성장 프로그램	10. 1-11. 30(6회)	시내청소년자원 봉사자	420	상담이해, 자질향상
학교선택을 위한 강연	11. 15	대학 진학자	20	올바른 진로결정
전회 자원봉사자 연수	10. 5	자원봉사자	9	상담 전문성 향상

靑少年 相談室 運營協議會 委員 名單

所 屬 機 關 團 體	職 位	姓 名	備 考
대전직할시	가정복지국장	(李 文 玉) 이 문 옥	
대전직할시교육청	청소년 담당 장학사	(千 命 旭) 천 명 옥	
대전지방검찰청	사 건 과 장	(金 一 熙) 김 일 희	
대전지방노동청	전 문 위 원	(宋 永 淑) 송 영 숙	
충청남도경찰국	소 년 계 장	(李 相 弼) 이 상 빈	
대전직업훈련원	생활지도과장	(張 佑 永) 장 우 영	
한국아동복지시설협회 대전직할시 지회	지 회 장	(南 宮 垣) 남 궁 원	
한국보이스카우트대전연맹	총 무 부 장	(裴 求 煥) 강 구 환	
한국걸스카우트대전연맹	사 무 국 장	(李 福 姬) 이 복 희	
대전직업자사 대전·충남지사	청소년 과장	(金 哲 鎭) 김 철 호	
대전기독교청년회 (YMCA)	총 무	(金 俊 植) 김 준 식	
대전기독교여자청년회 (YWCA)	총 무	(金 公 子) 김 공 자	
대전직할시 119 연합회	회 장	(金 光 錫) 김 광 식	
대전직할시	청소년 과장	(金 完 圭) 김 원 규	

青少年 相談室 専門委員會 委員 名單

所 屬 機 關 團 體	職 位	姓 名	備 考
과 학 기 술 대 학 교	교 수	(金 寶 敬) 김 보 경	
음 지 병 원	신경정신과장	(崔 憲 珍) 최 헌 진	
중 앙 신 경 정 신 과	원 장	(金 泳 辰) 김 영 진	
대 전 재 일 감 리 교 회	목 사	(金 奎 泰) 김 규 태	
구 세 군 대 전 지 방	지 방 장 관	(全 在 國) 전 재 국	
대 전 대 학 교	교 수	(金 恒 中) 김 항 중	
충 남 대 학 병 원	원 목	(이더모데) 이더모데	
사 교 육 위 원 회	학 무 국 장	(金 相 殷) 김 상 은	
대전·충남 사회복지협의회	사 무 국 장	(尹 權 赫) 윤 권 혁	
충 남 대 학 교	강 사	(朴 熙 順) 박 희 순	
성 모 여 고	교 장	(鄭 弘 珠) 정 홍 주	
송근명 변호사 사무소	변 호 사	(宋 根 命) 송 근 명	
황해불 산부인과 의원	원 장	(黃 海 鵬) 황 해 봉	