

의안 번호	87
----------	----

제 목 : 교 촌 지 구 토지구획정리사업
도시계획결정안 의견 청취의 건

제출년월일 : 1996년 1 월 11 일

제 출 자 : 대 전 광 역 시 장

□ 제 안 이 유

- 서남부생활권의 단계적 개발로 도시의 균형발전을 도모하고
- 변두리 낙후지역 주민의 소외감 해소와 전원적인 주거단지 개발을 위하여
- 개발에 대한 타당성 조사결과 토지구획정리사업으로 추진이 가능하고 지역주민 86.7%가 구획정리 사업을 원하고 있어
- 사업을 시행하고자 도시계획법 제12조의 규정에 의한 도시계획결정에 앞서 동법시행령 제7조의 2 (지방의회 의견청취) 규정에 따라 의회의 의견을 듣고자 합니다.

□ 사 업 계 획

- 위 치 : 대전광역시 유성구 교촌동, 원내동 일원
- 면 적 : 406,456m² (122,953평)
- 사 업 비 : 11,242백만원
- 평균 감보율 : 41.1%
- 인 구 수 용 : 2,180호 → 8,700인
- 시 행 기 간 : '97. 1. ~ 2000. 1 (3년간)
- 시 행 자 : 유 성 구 청 장

□ 도시계획 결정

○ 용도지역결정(변경)조서

구 분	면 적 (㎡)			비 고
	기 정	변 경	변 경 후	
계	406,456	-	406,456	
일반주거지역	406,456	감 9,075	397,381	
준 주거지역	-	증 9,075	9,075	

○ 주차장 정비지구 결정(변경)조서

구 분	도표 번	면 시 호	지 구 명	위 치	면 적 (㎡)	비 고
신 설	35		교 촌 지 구	대로 3-59남측변 준주거지역	9,075	

○ 도로결정 계획 총괄

구 분	기 정			변 경			변 경 후			고	
	노선 수	연 장 (m)	면 적 (㎡)	노선 수	연 장 (m)	면 적 (㎡)	노선 수	연 장 (m)	면 적 (㎡)		
총 계	22	6,863	87,934	43	10,652	122,350	43	10,652	122,350		
대로	소계	1	950	28,500	3	2,316	62,650	3	2,316	62,650	
	2 류	1	950	28,500	1	950	28,500	1	950	28,500	
	3 류	-	-	-	2	1,366	34,150	2	1,366	34,150	
중로	2 류	1	1,090	16,350	-	-	-	-	-	중 로 2-42	
소로	소계	20	4,823	43,084	40	8,336	59,700	40	8,336	59,700	
	1 류	7	2,766	27,660	3	1,263	12,630	3	1,263	12,630	
	2 류	11	1,541	12,328	12	2,316	18,528	12	2,316	18,528	
	3 류	2	516	3,096	25	4,757	28,542	25	4,757	28,542	

□ 시설별 내역

시 설 별	개소수	면 적 (㎡)	비 고
공 원	5	13,174	신설 (어린이공원)
녹 지	1	6,690	" (대로변)
공용의청사	1	382	" (동사무소)
학 교	2	47,331	신설 (1개소) 국교 신설 (1개소) 국교
주 차 장	8	4,534	신 설

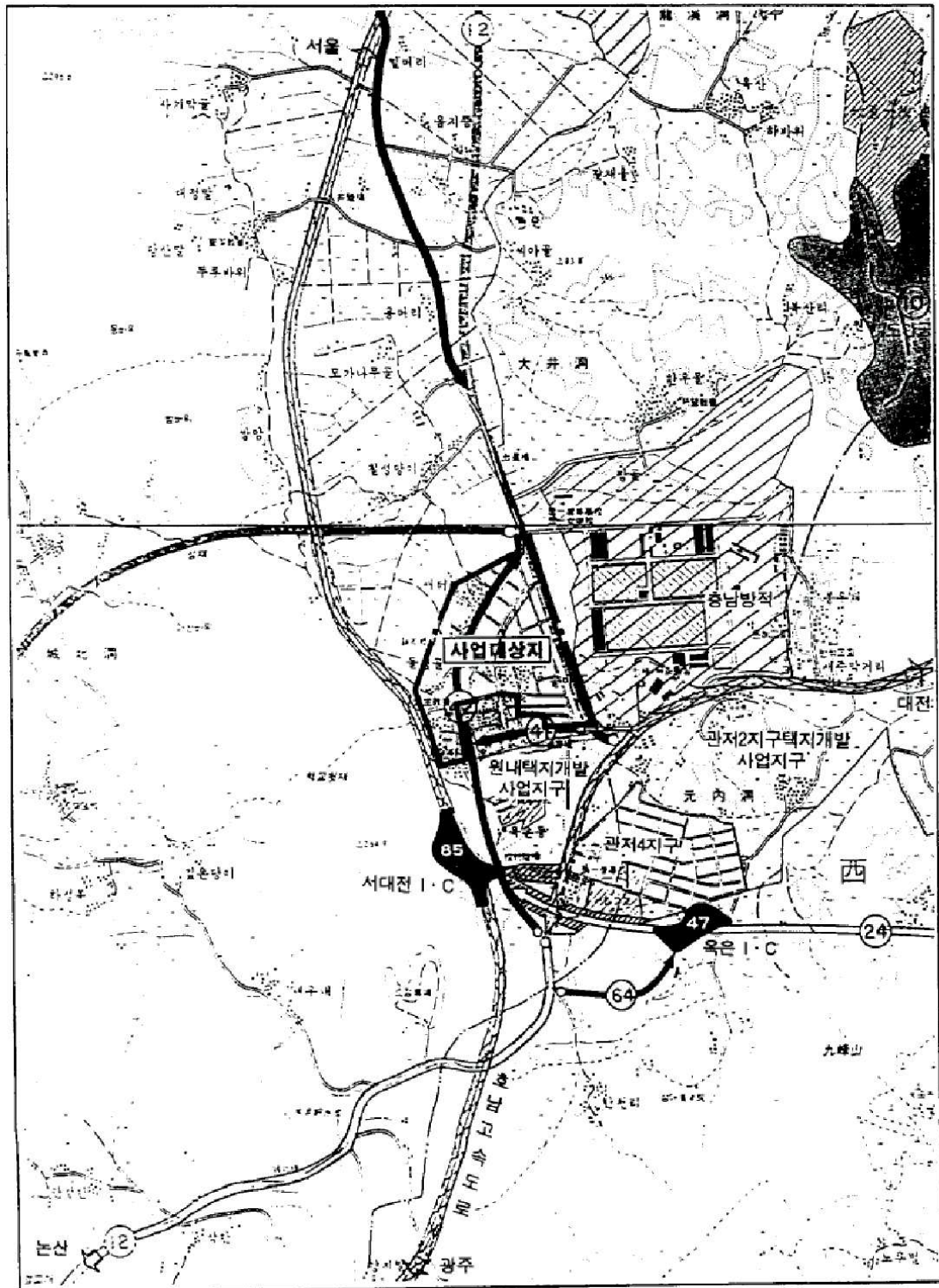
□ 추진 실적

- 기본계획 및 기본설계 완료 ('95. 6. 25)
 - 타당성조사, 설문조사 → 86.7% 구획정리사업 찬성
- 도시계획결정, 주민공람 ('95. 12. 8 ~ 12. 23) 14일간
 - 37명 공람결과 의견 없음.

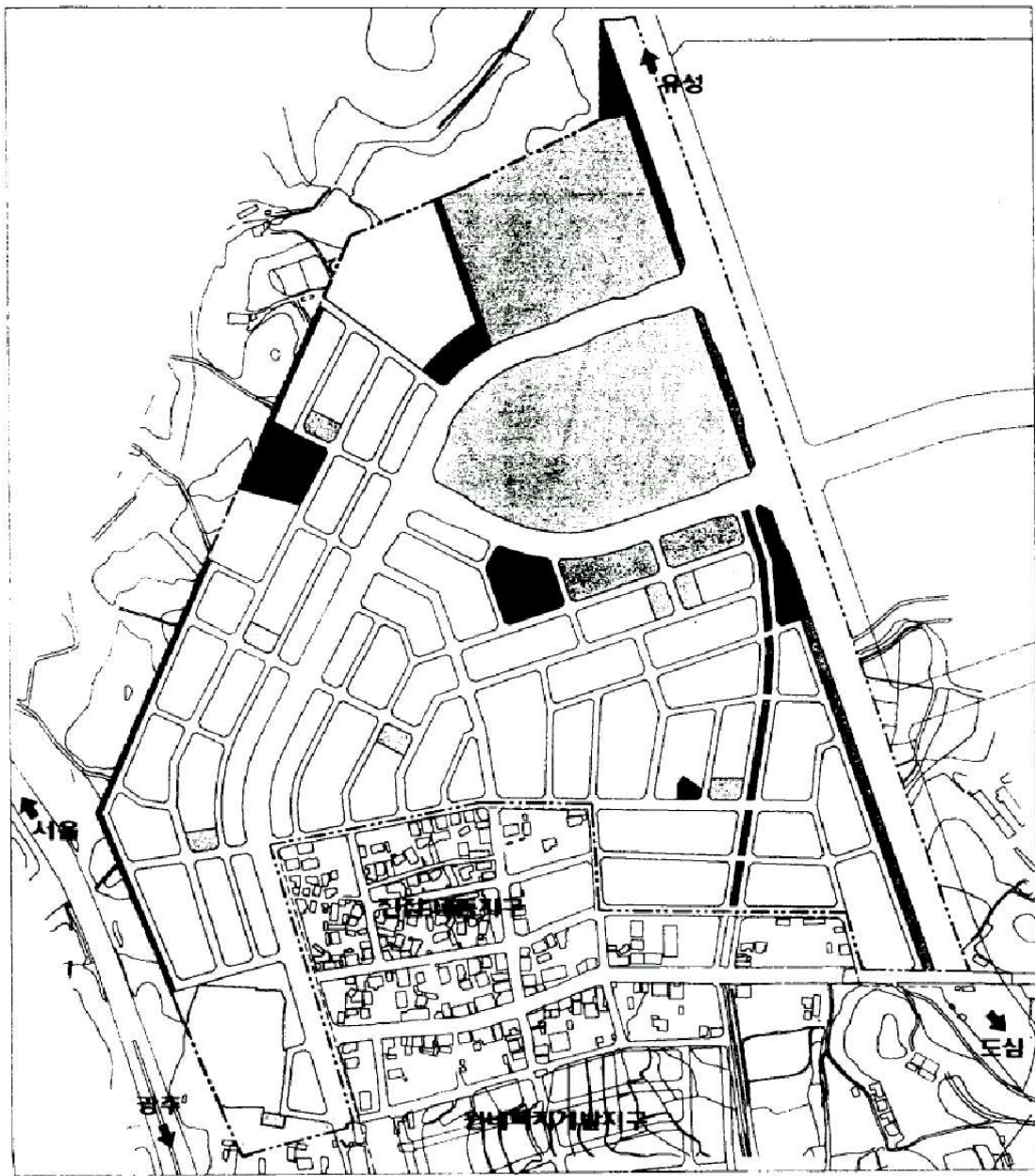
□ '96 추진 계획

- 도시계획 결정 : '96. 2월
 - 지방 도시계획위원회 심의후 결정 고시
- 사업시행명령 신청 : '96. 3월
- 실시설계 및 상세계획 용역발주 : 2월 (유성구청 예산 : 950백만원)
 - 제안평가 결과 업체 선정 (5개업체) 입찰
- 사업시행인가 및 시행 ('97. 1. ~) → 유성구청장

위치도



교촌지구 구획정리 사업계획도



공동주택용지	도	로	보행자 도로
단독주택용지	시 설 녹 지	주 차	장
준주거 용지	학	교	녹 지
공	원	공용의 청사	하 천

