

의안 번호	86
----------	----

제 목 : 관저 4 지구 토지구획정리사업
도시계획결정안 의견 청취의 건

제출년월일 : 1996년 1 월 11 일

제 출 자 : 대 전 광 역 시 장

□ 제 안 이 유

- 서남부생활권의 단계적 개발로 도시의 균형발전을 도모하고
- 변두리 낙후지역 주민의 소외감 해소와 전원적인 주거단지 개발을 위하여
- 개발에 대한 타당성 조사결과 토지구획정리사업으로 추진이 가능하고 지역주민 86%가 구획정리사업을 원하고 있어
- 사업을 시행코자 도시계획법 제12조의 규정에 의한 도시계획결정에 앞서 동법 시행령 제7조 2 (지방의회 의견청취) 규정에 따라 의회의 의견을 듣고자 합니다.

□ 사 업 계 획

- 위 치 : 대전광역시 서구 관저동, 유성구 원내동 일원
- 면 적 : 418, 378㎡ (126, 599평)
- 사 업 비 : 9,722백만원
- 평균 감보율 : 32.7%
- 인 구 수 용 : 3,140호 → 12,600인
- 시 행 기 간 : '96. 11 ~ '99. 12 (3년간)
- 시 행 자 : 대전광역시장

□ 도시계획 결정

○ 용도지역결정(변경)조서

구 분	면 적 (㎡)			비 고
	기 정	변 경	변 경 후	
계	422,988	-	422,988	도로4,610㎡포함
일반주거지역	323,956	증 83,760	407,716	
준 주거지역	-	증 15,272	15,272	
자연녹지지역	99,032	감 99,032	-	

○ 주차장 정비지구 결정(변경)조서

구 분	도표 번	면 시 호	지 구 명	위 치	면 적 (㎡)	비 고
신 설	34		관저4지구	대로3-57 양측 준주거지역	15,272	

○ 도로결정 계획 총괄

구 분		기 정			변 경			변 경 후			고
		노선 수	연 장 (m)	면 적 (㎡)	노선 수	연 장 (m)	면 적 (㎡)	노선 수	연 장 (m)	면 적 (㎡)	
총 계		21	8,452	68,876	40	6,236	64,958	40	6,236	64,958	
대로	3 류	-	-	-	2	1,124	28,100	2	1,124	28,100	
소로	소계	21	8,452	68,876	38	5,112	36,858	38	5,112	36,858	
	1 류	2	630	6,300	5	1,195	11,950	5	1,195	11,950	
	2 류	19	7,822	62,576	4	703	5,624	4	703	5,624	
	3 류	-	-	-	29	3,214	19,284	29	3,214	19,284	

□ 시설별 내역

시 설 별	개소수	면 적(㎡)	비 고
공 원	4	15,536	신설 (어린이공원)
녹 지	2	16,100	〃 (광로 및 대로변)
공용의청사	1	1,087	〃
학 교	3	56,229	신설 (1개소) 국교 변경 (2개소) 고교
주 차 장	8	5,298	신 설

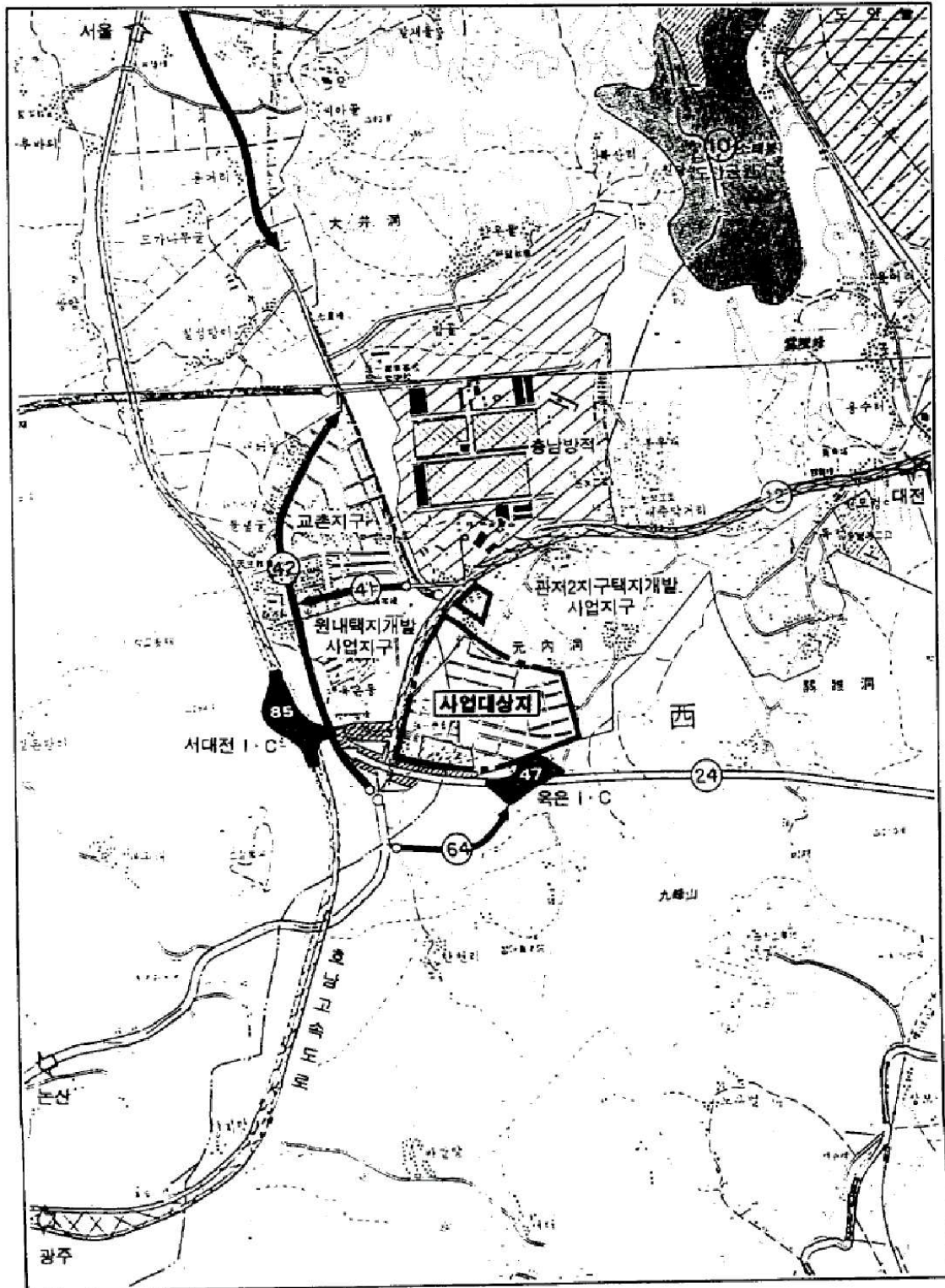
□ 추진 실적

- 기본계획 및 기본설계 완료 ('95. 6. 25)
 - 타당성 조사, 설문조사 → 86% 구획정리사업 찬성
- 도시계획결정, 주민 공람 ('95. 12. 8 ~ 12. 23) 14일간
 - 20명 공람결과 의견 없음.

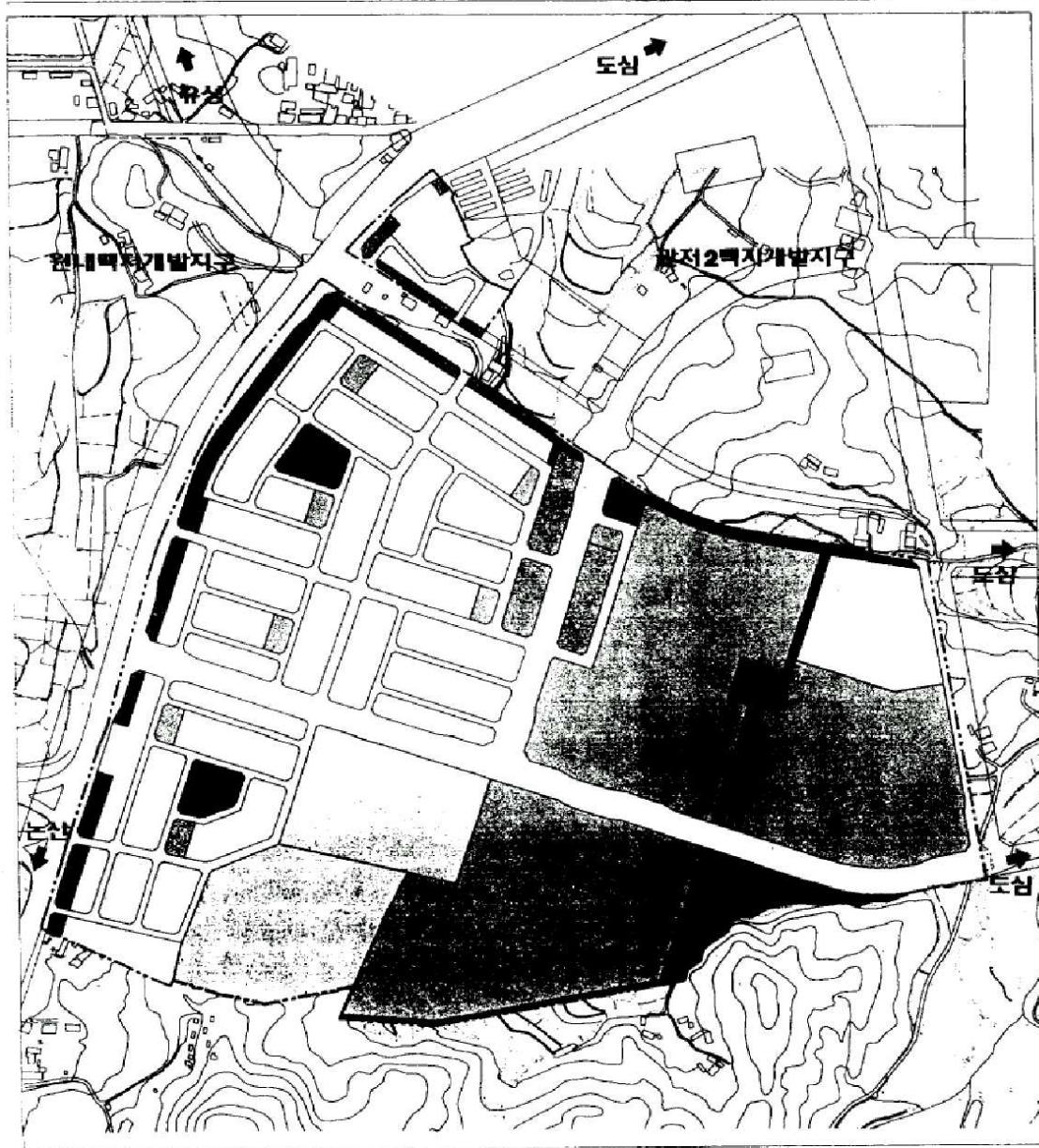
□ '96 추진 계획

- 도시계획 결정 : '96. 2월
 - 지방 도시계획위원회 심의후 결정 고시
- 사업시행 명령 신청 : '96. 3월
- 환지설계 및 상세계획 용역발주 : 2월 ('96예산 : 338백만원)
 - 제안평가 결과 업체 선정 (5개업체) 입찰
- 토지감정평가 실시(환지전) : 4월중 ('96예산 : 67백만원)
- 사업시행인가 및 시행 ('96. 11 ~)

위치도



관저4지구 구획정리 사업계획도



공동주택용지	도	로	보행자 도로
단독주택용지	시 설 녹 지	주 차 장	
준주거 용지	학 교	녹 지	
공 원	공용의 청사		

