

第49回 市議會 臨時會  
産 業 建 設 委 員 會

# '96.主要業務報告

上 水 道 事 業 本 部

## 順 序

◇ 一 般 現 況

◇ '95 主 要 業 務 推 進 實 績

◇ '96 主 要 業 務 計 劃

一 附 錄

┌	'96 上水道 主要事業 現況
	'95 上水道 基本統計 現況

# 一 般 現 況

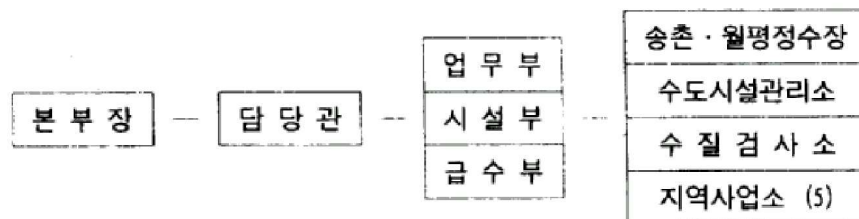
## ◇ 給水現況

총인구	급수인구	보급율	생 산 량			유수율	급수전수
			시설용량	생 산 량	급 수 량		
천명 1,268	천명 1,185	% 97	천㎥/일 829	천㎥/일 495	ℓ/1인/일 418	% 67.8	전 104,687

※ 생산예비율 : 40%

## ◇ 機構・人力

○ 기 구 : 3부 9개사업소



○ 인 력 : 총640명 (정원 646명)

## ◇ 豫 算 : 772億 원

(단위 : 억원)

세 입			세 출		
· 급수 수입	379	49.0%	· 경상적경비	373	48.3%
· 기 채	116	15.0%	-인건비 100		
· 순세계잉여금	136	17.6%	-집집생산비등273		
· 시설분담금	41	5.3%	· 기채상환	112	14.5%
· 기 타	100	13.1%	· 사 업 비	287	37.2%
-수탁공사 54			-확장사업 154		
-이자및손료등56			-맑은물공급사업89		
			-기타사업 44		

## '95 主要業務推進實績

### ◇ 가뭄克服을 爲한 行政力 集注

- 절수운동 전개 → 절수효과 10% 거양
  - 시민대토론회(1회), 홍보물배포(10만매)
- 원수확보 노력 → 취수탑 최저수위 2m 확보(60→58m)
  - 대청호 취수탑 준설 및 사행천 정비
  - 최저수위 60.57m('95. 7. 9)

### ◇ 깨끗한 물 豊足한 供給

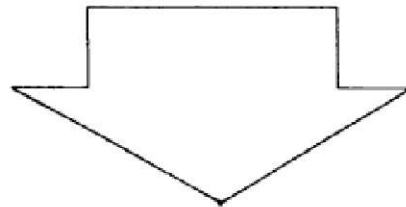
- 철저한 상수원관리 → 조류발생없는 원수확보
  - 폭기시설 가동 : 15기 (6월~10월)
  - 독극물 자동감지시설 가동 : 원수사고 예방
  - 대청호 유입 지천 정화 : 4개소
- 상수도 보급확대 → 1인 1일 423ℓ
  - 월평정수장2단계 확장사업 준공통수 : 200천m<sup>3</sup>/일
  - 시 외곽 미급수지역 급수기본계획 수립 : 6개동
- 공급경로 개선 → 변질없는 물 공급, 유수율제고
  - 배수관 부설 : 38km
  - 노후관 개량 : 54km
  - 급배수관 통폐합 : 46km
- 가정단위 관리 → 깨끗한 수돗물 확보
  - 물탱크 청소 자율유도 : 11,967개소(청소완료)
  - 계량기교체 : 8,367건

**가뭄악화에도 불구하고 상수공급 = 수용가만족 급수행정**

## '96 上水道 重点方向

— 信賴 받는 上水道 —

安心하고 豊足하게 마실수 있는 맑은물 生産・供給



### 重 点 方 向

- |              |                                     |
|--------------|-------------------------------------|
| ◇ 질 좋은 원수 확보 | [ 대청호 상수원 보호 만전<br>수질 자동감지시설 년중 가동  |
| ◇ 시설물 안전관리   | [ 시설물 정기안전진단 실시<br>비상기동체제 운영        |
| ◇ 맑은물 공급 원활  | [ 정수시설 확장 노후관 개량<br>급수관 통폐합 공급경로 단축 |
| ◇ 급수서비스 질향상  | [ 가정단위 급수시설 점검강화<br>상수도 민원의 친절 신속처리 |
| ◇ 대시민 홍보강화   | [ 홍보전략 기법개발<br>안심하고 마실수 있는 물 인식     |

## 質 좋 은 原 水 確 保

### ◇ 上水源인 大淸湖의 徹底管理

- 상수원보호구역 76km<sup>2</sup> 지적고시 (3월~12월)
  - 구역내 위법행위자에 대한 분명한 책임한계 설정
- 보호구역 오염행위에 대한 민·관 합동단속 실시
  - 선박·차량 각2대, 인원 53명, 공익근무요원 거점배치
- 유공, 송유관공사와 합동으로 유수분리 시설설치
- 호수주변 청결운동 지속적으로 추진
  - 매주 토요일 전직원
- 보호구역내 주민계도 강화

### ◇ 上水源 水質管理 強化

- 독극물, 유해물질등 유입 자동감지시설 운영
  - 중금속, 유기물 등 8개 항목
- 폭기시설의 지속적인 가동
- 상류지역 7개소의 오염방지시설 가동실태 상시점검
  - 오폐수등 오염원 배출예방 및 감시
- 원수 수질조사 연구
  - 취수탑 주변 5개지점 수심별 채수 검사 (주1회)

### ◇ 所要豫算 : 1, 596百萬元

## 施 設 物 安 全 管 理

### ◇ 主要施設物の 定期安全 點檢實施

- 『정기안전진단의 날』 지정운영 (매월 첫주 금요일)
- 중리취수장 및 4개정수장은 특별관리
  - 변전시설 및 염소가스
  - 일일 수시점검

### ◇ 專門機關에 委託하여 技術診斷

- 취·정수시설등 32개소 위탁진단(시설안전관리공단)
- 진단결과 사고발생 사전예방조치
- 사고발생 대비 긴급복구 출동훈련
  - 분기별 시행 (년4회)

### ◇ 導水管路 밸브室 改良

- 1월중 용역설계 발주, 공사조기 시행
  - 중리 취수장(D=2,400m/m)

### ◇ 主要配水管路 位置標識

- 지하매설물 위치 지상표시
  - 標柱 400개소 설치

### ◇ 所要豫算 : 1,840百萬元

## 맑은물 供給의 圓滑한 推進

### ◇ 各種 老朽施設 改良

- 노후 취.정수시설 및 노후 급.배수관 조기개량
  - 노후관 개량 54km, 취·정수시설 개량 10개소

### ◇ 試驗裝備 確保로 水質檢査 強化

- 수질시험항목 확대로 시민의 신뢰회복 (WHO기준)
  - 현재 44개항목 → 48개항목

### ◇ 用水 需要 安定的確保

- 월평정수장 3단계 확장사업 지속추진 (200천m<sup>3</sup>/일)
  - '98. 6월 완공예정
- 제2수원 확보추진(600천m<sup>3</sup>/일)
  - 석봉 정수장건설 실시설계 용역
  - 용역기간 : '95. 7.20 ~ '96. 12. 31

### ◇ 給水不良地區 積極解消

- 천동, 판암동, 용운동가압장 시설로 고지대 급수난 해소

### ◇ 有收率 向上에 積極的 努力

- 급배수관 통폐합으로 구역계량 철저
  - 급수관망 13개 구획화 (37개 부력화 완료)
- 누수방지탐사 강화 및 도수의 철저한 추적
  - 관로탐사 180km, 구역계량탐사 100천개소

### ◇ 所要豫算 : 33,881百萬元



## 給 水 事 業 水 質 向 上

### ◇ 家庭單位 給水管理 強化

- 수용가별 물탱크 및 옥내배관 기술진단
- 물탱크 자율청소 및 옥내노후관 개량지도
  - 내식성 자재 사용 유도, 옥내누수탐사 120천개소
- 노후계량기 적정여부 점검 및 교체
- 정수된 물을 변질없이 수도꼭지까지 유지

### ◇ 民願事項 親切・迅速處理

- 민원신고 접수시 타업무에 우선처리
- 바른검침, 친절한 답변으로 봉사

### ◇ 原水・淨水 水質試驗結果 公表

- 원·정수의 주간, 월간 검사시행
  - PH등 48개 항목
- 수질의 신뢰성 제고
- 수돗물 안정성 진단위원회운영
  - 학계, 언론계 등으로 구성

## 上水道 對市民 弘報強化

### ◇ 上水道 市民敎室 運營

- 상수도 생산과정 공개
  - 물의 중요성 인식제고
- 교육자, 여성단체, 지도층인사, 시민, 학생등을 대상
- 시정설명회와 연계추진
- 주1회 실시

### ◇ 上水道 家族의 弘報要員化

- 직원 및 가족 집중교육 (1월~2월)

### ◇ 매스컴을 통한 大的 市民啓導

- 신문, 잡지, 방송, 기타 언론매체 적극 활용
- 시정, 구정소식지 등에 연속 게재

### ◇ 實質的인 弘報效果를 높일수 있는 方案研究

- 홍보전략, 홍보기법 개발
- 계도용 만화, 비디오 제작배포
- 직능단체, 학교, 각기관 등 적정대상 선정

### ◇ 所要豫算 : 125百萬元

附 録

◇ '95. 上 水 道 基 本 統 計 現 況

◇ '96. 上 水 道 主 要 事 業 現 況

## '96.上水道主要事業現況

(단위 : 백만원)

분야별	사 업 명	사 업 량	사업비계	국 고 보 조	지 방 비		
					시 비 보 조	사 업 수 익	지방채
계			27,340			15,179	12,161
맑은 물 공 급	소 계		9,150			4,189	4,961
	· 노후관 개량	54km	5,178			2,678	2,500
	- 취. 정수시설 개량	10개소	1,812			912	900
	- 수질검사장비	1개소 2점	71			71	
	- 기 타	2건	2,089			528	1,561
유 수 을 제 고 사 업	소 계		417			217	200
	· 누수탐사						
	- 급수구역개량	13구역	200			100	100
	- 배 수 관	180km	-				
	- 급 수 전	100,000전	-				
	· 계량기 개량	14,300개	200			100	100
	· 탐사장비	6대	17			17	
	· 기 타	-	-				
시 설 확 장 사 업	소 계		17,773			10,773	7,000
	· 취. 정수시설	1개소					
	- 지방상수도	200천톤/일	12,799			7,799	5,000
	· 송. 배수관	12km	4,940			2,940	2,000
	· 배 수 지	개소/톤	-				
	· 기 타	1건	34			34	

## '95 上水道 基本統計 現況

區 分		單 位	95 年度	94 年度	増 減	備 考
總 人 口 (A)		千名	1,268	1,235	33	
給水区域内 人口 (B)		"	1,221	1,189	32	
給 水 人 口 (C)		"	1,185	1,153	32	
普及率	行政區域 (C/A)	%	93.4	93.3	0.1	
	給水區域 (C/B)	"	97.0	96.2	△0.8	
施 設 容 量		千m <sup>3</sup> /日	829	629	200	'95. 5. 17至今 (20萬m <sup>3</sup> /日)
生産量	年 間	"	180,753	178,390	2,363	
	日 平 均	"	495	488	7	
賦課量	年 間	"	122,690	118,868	3,822	
	日 平 均	"	336	325	11	
1人1日 給 水 量		ℓ/日/人	418	423	△14	
有 收 率		%	67.8	66.6	1.2	
給 水 栓 數		栓	104,687	101,171	3,516	
水道管 延 長	合 計	km	3,547	3,564	△17	
	送・配水管	"	1,256	1,168	88	
	給水管	"	2,275	2,380	△105	
	導水管	"	16	16	-	