

第38回 市議會 臨時會
産 業 建 設 委 員 會

1 9 9 5 年 度
主 要 業 務 報 告

大田廣域市地下鐵企劃團

報 告 順 序

I 基 本 現 況

II '94 主要業務 推進成果

III '95 主 要 業 務 計 劃

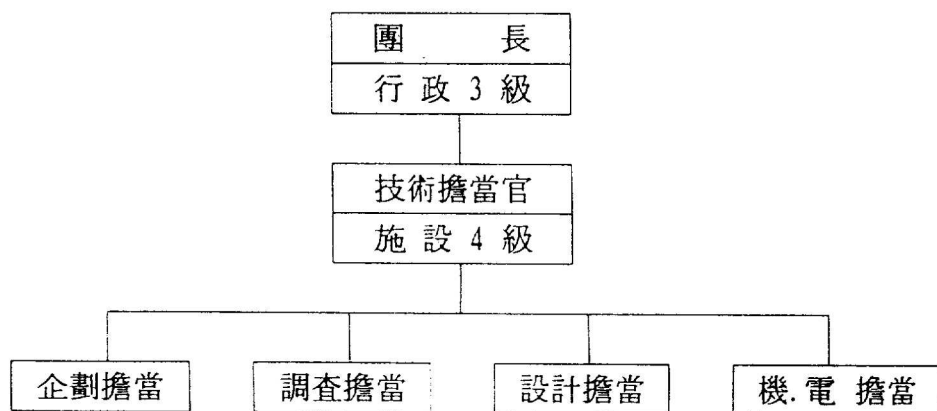
- ◇ 業務 推進 方向
- ◇ 基本計劃確定 呉 1號線 基本設計
- ◇ 驛勢圏 開發計劃 樹立
- ◇ 1號線(土木) 實施設計 用役
- ◇ 都市鐵道 業務研鑽

附 錄：都市鐵道建設基本計劃(案)

基 本 現 況

基本現況

☐ 機 構



☐ 定. 現 員

區分	計	3級	4級	5級	6級	7級	8級	技 能	備考
定員	22	1	1	4	4	9		3	
現員	20	1	1	3	6	4	2	3	

☐ '95 豫算規模

總 4,373,585 千圓		
○ 基本經費	588,585 千圓	(13 %)
○ 設 計 費	3,785,000 "	(87 %)

'94 主要業務 推進成果

'94主要業務推進成果

☐ 都市鐵道 業務研鑽

◇ 專門家招聘教育實施：7回

- 內 容：都市鐵道 基本理論 및 技術

◇ 海外 및 國內先進都市 業務研修

- 海 外：2回 延 7名 (프랑스, 영국, 독일, 일본)
- 國內都市：15回 延46名 (서울, 부산, 대구, 인천)

◇ 세미나 參席 및 專門業體 見學

- 세미나 參席：5 回
- 車輛.機械製作業體 見學：한진중공업 等 4個 業體

◇ 都市鐵道建設 實務便覽 發刊

- 內 容：業務遂行 實務基本事項 (100부)

☐ 技術諮問委員會 構成 運營

◇ 構 成：69名 (交通, 土木, 電氣等 12個 分野)

- 學 界 31, 研究員10, 市議員2, 專門家26

◇ 運 營：6 回

- 內 容：路線 및 시스템等 技術專門分野 諮問

□ 都市鐵道建設計劃 樹立推進

◇ 1號線 基本設計 用役施行

- 事業費：3, 141, 947千圓 ('94. 6. 11 契約)
— (株)선진엔지니어링外 4個 共同都給業體
- 事業期間：'94. 6. 16 ~ '95. 10. 8 (16個月)

◇ 中央路 (地下商街) 地質調查

- 區 間：1. 2km (대전역~도청)
- 方 法：道路 左右 100m간격, 지하 45m 시추(25개공)
- 結 果：良質基盤岩層으로 都市鐵道 建設 可能

◇ 基本設計用役推進協議會 運營

- 運 營：每週 金曜日
- 參與範圍：業體 分野別 責任技術者, 監督公務員
- 案 件：用役 推進 懸案事項 協議 및 問題點 檢討

◇ 都市鐵道 建設 基本計劃(案) 樹立

- 市議會 報告 및 意見收斂 (2回)
- 都市計劃委員會 諮問 (1回)
- 都市鐵道 技術諮問委員會 諮問 最適案 樹立

'95 主 要 業 務 計 劃

業 務 推 進 方 向

基 本 目 標

- 便利하고 安全한 都市鐵道 建設
- 市民의 大衆交通 便宜 增進



< 推 進 方 向 >

- 完璧한 準備와 計劃
- 先進技術 研修로 專門知識 向上
- 利用客 便益을 指向한 最善의 設計

基本計劃確定 및 1號線基本設計

1 基本計劃樹立을 위한 公聽會 開催

— 各界 意見 收斂 最適의 都市鐵道 建設計劃 마련 —

◇ 日 時 : '95. 1. 26

◇ 綜 果 : 討論 및 市民意見

- 1號線 시스템은 中量(中量), 타노선은 輕量전철 검토
- 財源調達方案 現實性있는 計劃 樹立
- 1號線, 고속터미널 및 대덕대로, 계룡로(갈마동)路線경유 要求

◇ 推進計劃 : 2月中

- 公聽會 意見 綜合分析, 技術諮問委員會 諮問 - 基本計劃 確定
- 建設.運營 基本計劃 樹立, 建設交通部 承認 申請

2 1 號 線 基 本 設 計

< 事業概要 >

- 事業量 : 1號線 22km (판암동~대전역~유성 외삼동)
- 用 役 費 : 3,141,947千원 (기간:'94.6 ~ '95.10)
- 用役業體 : (주) 선진엔지니어링外 4個 業體

◇ 推進方針

- 徹底한 計劃 → 完璧한 設計
- 市民 不便 最小化. 生活 便益 向上

◇ 推進計劃

- 大型工事 執行計劃 樹立. 確定
- 基本設計 및 事業費 算定 → 中央設計 審議
- 交通 및 環境影響評價

驛勢圈開發計劃 樹立

- 1號線의 停車驛 驛勢圈을 地域의 特性에 맞게 開發
- 利益金의 財源 活用 및 驛 機能 相互 補完, 活性化 圖謀

☐ 推進方針

- 우리市의 適合한 未來指向的인 開發
- 民資誘致 積極 開發
- 開發利益金 都市鐵道 建設費 充當

☐ 推進計劃

- 國內外 開發事例 資料蒐集 分析
- 對象地域 및 開發事業 選定
 - ・ 對 象 : 路線別 換乘驛 및 大規模驛
 - ・ 事 業
 - 開發事業 : 新市街地 公營開發, 地下商衛
民資驛舍, 駐車場造成等
 - 整備事業 : 再開發 및 複合建築事業
- 開發規模等 開發計劃 樹立
- 施行方案 檢討 (市 直營, 民資誘致, 民官共同)

☐ 所要豫算

- 1號線 基本設計에 包含 施行

1號線（土木）實施設計用役

< 事業概要 >

- 位 置：1號線 1區間 (관암동~제3종합청사)
- 事業量：13km
- 用役費：7,000百萬元
- 用役期間：'95. 8 ~ '96. 8

☐ 推進方針

- 基盤施設 優先設計 - 全面 責任監理 同時 發注
 - 設計・施工 - 括入札方式 設計
 - 〔 대전역 ~ 시민회관
 - 서고4가 ~ 용문4가
 - 其他 工事 入札方式 設計 (殘餘區間)

☐ 推進計劃

- 實施設計 및 全面責任監理 用役 執行計劃 公告
- 課業指示書 및 設計內譯書 作成
- 技術提案書 提出 案内公告
- 技術提案書 評價 및 對象業體 選定
- 用役 入札
- 設計 着手 ('95下半期)

☐ 所要豫算：7,000百萬元

- '95 豫算額：2,116百萬元
- '96 所要額：4,884百萬元

都市鐵道 業務研鑽

先進技術 持續 研鑽 → 專門技術 向上

完璧한 都市鐵道 建設

☐ 推進方針

- 自體 專門教育 強化
- 先進都市 蓄積技術 및 새로운 技術 開發
- 海外 尖端技術 研修

☐ 推進計劃

- 專門家 招聘 專門技術教育
 - 都市鐵道 理論 및 技術
- 國內 先進都市 技術研修
 - 先進都市 派遣教育, 資料 募集
- 세미나 參席 및 專門業體 見學
 - 專門知識確保 및 國內技術現況 把握
- 海外先進國 尖端技術研修
 - 尖端電鐵 運營 國外都市 日本等 6個國
- 都市鐵道 技術諮問委員會 運營
 - 設計 進行中 隨時 諮問
- 都市鐵道 實務便覽(제2집) 發刊

☐ 所要豫算 : 25百萬元

附 録

都市鐵道建設 基本計劃 (案)

☐ 基本構想

○ 事業概要

路 線 名	區 間	延 長 (KM)	車輛基地	停車場 (個所)	事 業 費 (億 圓)	建 設 期 間
計		101.7	6	97	47,802	'96 ~ 2021
1 號 線	판암동 - 대전역 - 제3종합청사 - 유성 외삼동	22.0	판암동 외삼동	22	11,959	'96 ~ 2001
2 號 線 (循環線)	관저동-서대전4가-대동5가-중리4가-충남대-용계-관저동	30.5	관저동	30	14,818	2002 ~ 2008
3 號 線	구도동 - 대전역 - 오정동-회덕-신탄진	23.9	구도동	21	9,533	2009 ~ 2013
4 號 線	안영동 - 도마4가 - 용문4가 - EXPO장	9.7	안영동	10	4,364	2014 ~ 2017
5 號 線	덕명동-용계-서고4가-고속T.G	15.6	덕명동	14	7,128	2018 ~ 2021

○ 都市鐵道시스템 : 中量 電鐵

☐ 1號線 計劃

○ 建設計劃

- ・ 1區間 (판암동~제3청사) : 13.0km, 7,099억원, '96~'2001
- ・ 2區間(제3청사~유성 외삼동) : 9.0km, 4,860억원, '97~'2001

○ 財源調達計劃

- ・ 國費 30%, 市費 30%, 公債 29%, 其他 11%