

第38回 市議會 臨時會
産 業 建 設 委 員 會

’95 主 要 業 務 報 告

綜 合 建 設 本 部

報 告 順 序

◇ 一 般 現 況

◇ '94 主 要 業 務 成 果

◇ '95 事 業 推 進 計 劃

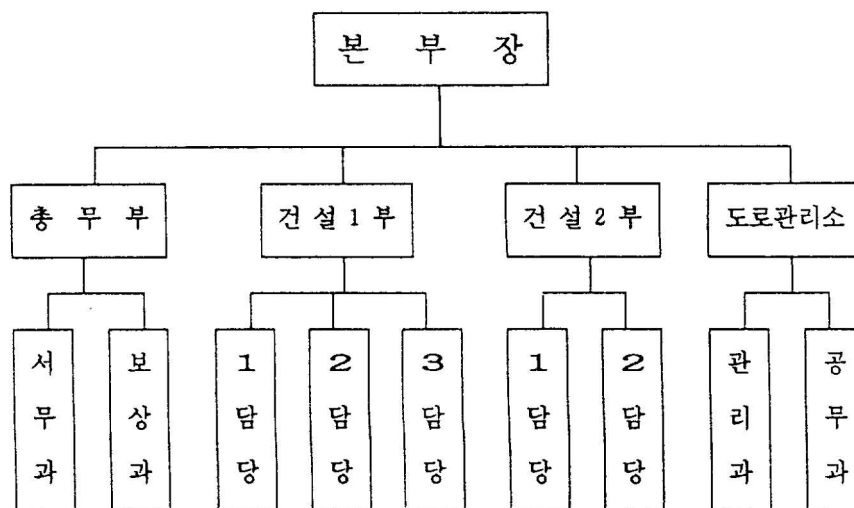
一 般 現 況

一 般 現 況

☐ 沿 革

- '91. 4. 1 종합건설본부 발족(조례 제2124호)
- '91. 4. 15 종합건설본부 개청
- '93. 8. 16 도로관리사업소와 기구 통폐합

☐ 組 織



☐ 職員現況

| 구 분 | 계 | 3 급 | 4 급 | 5 급 | 6 급 | 7 급 | 8 급 | 기능직 |
|-------|-----|-----|-----|-----|-----|-----|-----|-----|
| 정 원 | 122 | 1 | 4 | 9 | 19 | 32 | 11 | 46 |
| 현 원 | 115 | 1 | 4 | 9 | 19 | 31 | 10 | 41 |
| 과 부 족 | △7 | | | | | △1 | △1 | △5 |

廳舍 및 財産管理

☐ 廳舍賃借現況

◇ 총면적 : 617평 (6층 308.4, 7층: 308.4)

- 임대 : 중도산업개발(주)
- 임대료 : 709, 118천원
- 관리비 : 85,116천원(月 7,093천원)

☐ 直營 事業場 現況

- 위치 : 대덕구 문평동 77-5 (제3공단내)
- 면적 : 2,929평
- 건평 : 269평 (관리사 63, 장비 및 창고 206)
- 시설 : 역청 생산기 1대, 주유기 1대
- 장비 : 중기 11대, 차량 18대

※ 건설자재 시험실(직영사업장내)

- 면적 : 70평('94.12.26 준공)
- 주요시험기자재 : 만능재료시험기, 비파괴시험기 등 44종

☐ 其他 敷地現況

- 위치 : 유성구 봉산동 686외 5필지
- 면적 : 1,924평(자연녹지)
- 취득일시 : '92. 3. 31

'95 豫 算 現 況

☐ 歳 入

—————< 총세입액 : 2,418,628 >————— (단위 : 천원)

| | | |
|-------------------|-------|-----------|
| ○ 일반부담금 | ————— | 2,341,150 |
| · 도로굴착 복구비 | : | 2,181,600 |
| · 둔산지역 공동구 유지 관리비 | : | 159,550 |
| ○ 건설자재 품질검사 수수료 | ————— | 42,500 |
| ○ 장비 임대료 | ————— | 7,200 |
| ○ 예금이자 수입 | ————— | 27,778 |

☐ 歳 出

—————< 총예산액 : 6,908,900 >————— (단위 : 천원)

| | | |
|------------|-------|-----------|
| ○ 일반회계 | ————— | 6,908,900 |
| · 인 건 비 | : | 2,843,151 |
| · 일반운영비 | : | 548,680 |
| · 경상사업비 | : | 3,517,069 |
| · 주요사업비 | | ※ 재배정사업 |
| ○ 특별회계 | ————— | |
| · 도시 교통 사업 | | ※ 재배정사업 |

'94 主 要 業 務 成 果

'94 主 要 業 務 成 果

— 완 공 : 42건 25,331백만원 —

| | | |
|---------------|-----|-----------|
| ○ 전국체전 시설공사 | 6건 | 12,330백만원 |
| ○ 일 반 토 목 공 사 | 9건 | 9,993백만원 |
| ○ 일 반 건 축 공 사 | 1건 | 970백만원 |
| ○ 용 역 사 업 | 10건 | 867백만원 |
| ○ 도 로 유 지 관 리 | 16건 | 1,171백만원 |

□ 事業別 完工内譯

| | | |
|--------------------|--------------|-----------|
| ◇ 전국체전 시설공사 ——— | 6건 | 12,330백만원 |
| ○ 경기장 시설 | 4건 | 11,483백만원 |
| ○ 도로안내시설 | 2건 | 847백만원 |
| ◇ 일 반 토 목 공 사 ——— | 9건 | 9,993백만원 |
| ○ 도로개설, 확포장 | 4건 | 6,675백만원 |
| ○ 교량확장, 지하도 | 3건 | 2,160백만원 |
| ○ 하천정비 | 1건 | 200백만원 |
| ○ 청소년수련마을 조성 | 1건 | 958백만원 |
| ◇ 일 반 건 축 공 사 ——— | 1건 | 970백만원 |
| ※ 근로자 종합복지회관 | | |
| ◇ 용 역 사 업 ——— | 10건 | 867백만원 |
| ◇ 도 로 유 지 관 리 ——— | 16건 | 1,171백만원 |
| ○ 도로유지보수 | 16건 | 1,171백만원 |
| ○ 과적차량단속 : 223 회 , | 적발 816 대(고발) | |

'95 事業推進計劃

☐ '95 事業目標 및 推進方向

☐ '95 事業總括

☐ 主要事業別推進計劃

'95 事業目標 및 推進方向

[1995년은]

- 「세계화」의 시범 도시 기반 조성 선도
- 성실·책임 시공으로 「工事의 質」 향상

[미래화·국제화 추진역량제고]



- ◇ 시민에게 인정받는 완벽한 시공관리
 - 건설공사 참여자 교육강화, 책임의식 고취
 - 철저한 현장점검 및 명예감독관 확대운영
- ◇ 각종 안전사고 근원적 예방
 - 안전점검 조직화 및 생활화
 - 노후 시설물 중점관리체제 구축
- ◇ 안전하고 편리한 수준높은 도로관리
 - 과적차량 단속강화, 도로표지판 정비
 - 기동순찰반 상시가동, 신속한 도로보수

21世紀 指向 希望의 大田建設

'95 事業總括

총 47 건 : 83,248백만원

□ 新規事業 ————— 15건 19,787백만원

- 일반토목공사 7건 7,150백만원
 - 도로개설·확포장 6건 6,750백만원
 - 육교가설 1건 400백만원
- 일반건축공사 2건 8,417백만원
- 도로유지 보수공사 6건 4,220백만원

□ 繼續事業 ————— 32건 63,461백만원

- 일반토목공사 25건 53,422백만원
 - 도로개설·확포장 18건 46,742백만원
 - 교량·지하도건설 4건 2,180백만원
 - 하천정비 3건 4,500백만원
- 일반건축공사 6건 9,700백만원
- 도로유지 보수공사 1건 339백만원

主要事業別 推進計劃

- ☐ 道路 開設・擴 鋪裝 工事
- ☐ 橋 梁・地 下 道 工 事
- ☐ 河 川 整 備 事 業
- ☐ 建 築 工 事
- ☐ 道 路 維 持 補 修 工 事

道路開設・擴鋪裝工事

총 24 건 53,492백만원

| | | |
|--------|-----|-----------|
| ○ 新規事業 | 6건 | 6,750백만원 |
| ○ 繼續事業 | 13건 | 46,742백만원 |

□ 新規事業

(단위 : 백만원)

| 공 사 명 | 개 요 | 공사기간 | 총사업비 | '95예산 | 공 정 (%) | 비 고 |
|----------------------|---------------------|------------------|--------|-------|---------|-----|
| 계 | 6건 | | 79,100 | 6,750 | | |
| 동서로 확장 (태평4가~가장교) | L=1.0km B=25→40m | 95. 2 -97. 12 | 26,700 | 2,150 | | |
| 벌곡길 확장 | L=8.5km B=8→25m | 95. 1 -98. 12 | 35,000 | 300 | | |
| 정림동 도로확장 | L=50m B=35→50m | 95. 1 -95. 12 | 800 | 800 | | |
| 신탄진선 확장 | L=670m B=20→35m | 95. 3 -97. 12 | 8,000 | 1,500 | | |
| 유성파출소~ 리베라4가 확장 | L=120m B=20→35m | 95. 3 -97. 12 | 7,100 | 1,500 | | |
| 동학사선 확장 | L=750m B=20→30m | 95. 3 -96. 12 | 1,500 | 500 | | |

☐ 繼續事業

(단위 : 백만원)

| 공 사 명 | 개 요 | 공사기간 | 총사업비 | 기투자 | '95예산 | 공 정 (%) | 비 고 |
|------------------------------|-----------------------|------------------|---------|--------|--------|---------|-----|
| 계 | 18건 | | 444,850 | 72,905 | 46,742 | | |
| 극동APT-중앙 교회도로개설 | L=2.1km B=25m | 93. 2 -97. 12 | 25,000 | 6,408 | 1,650 | 31 | |
| 동서로 확장 (가장교-변동천) | L=620m B=40m | 94. 3 -97. 12 | 13,125 | 2,000 | 2,000 | | |
| 가오동길 개설 | L=1.2km B=25m | 94. 1 -97. 12 | 16,000 | 1,600 | 700 | | |
| 문화택지 접속 도로확장 | L=350m B=10→20m | 94. 6 -96. 7 | 4,000 | 770 | 1,500 | | |
| 금산선 확장 | L=8km B=9→35m | 94. 5 -98이후 | 62,830 | 500 | 4,000 | | |
| 동부 순환 도로 개설 | L=5.16km B=20-25m | 90. 1 -97. 12 | 41,083 | 5,350 | 2,116 | 15 | |
| 서부 간선 도로 개설 | L=3.08km B=40-25m | 93. 1 -98. 12 | 38,000 | 7,681 | 6,976 | 25 | |
| 서부 외곽 도로 개설 | L=2.167km B=25-30m | 94. 3 -96. 12 | 19,500 | 60 | 2,039 | | |
| 천변고속화도로 건설 | L=4.61km B=28.5m | 93. 8 -98. 12 | 83,000 | 1,770 | 5,067 | | |
| 어덕마을-금호 APT 도로개설 | L=850m B=25m | 93. 3 -97. 12 | 12,000 | 4,094 | 1,650 | | |
| 하상 도로 개설 | L=4.48km B=10m | 94. 7 -95. 6 | 3,449 | 2,749 | 700 | 5 | |
| 장기위생매립장 진입로 개설 | L=1.9km B=10m | 94. 6 -96. 6 | 8,456 | 5,320 | 1,013 | 15 | |
| 청소년 수련마을 진입로 개설 | L=1.3km B=10m | 92. 5 -95. 12 | 4,538 | 4,438 | 100 | 65 | |
| 옥계로 확장 | L=350m B=10→35m | 94. 1 -96. 12 | 4,800 | 1,530 | 1,700 | | |
| 금병로 확장 | L=14.6km B=12→30m | 92. 3 -98. 12 | 67,700 | 9,980 | 9,731 | 10 | |
| 동부선 확장 | L=1.4km B=25→35m | 91. 1 -97. 12 | 15,300 | 7,200 | 1,500 | | |
| 내동국교-서우 APT 도로확장 (동서로) | L=570m B=15→40m | 93. 3 -97. 12 | 18,814 | 5,000 | 3,500 | | |
| 오정동16호광장 확장 | 가각4개소 (615평) | 92. 3 -95. 12 | 7,255 | 6,455 | 800 | 89 | |

橋梁・地下道 工事

| | | | |
|-------------------|----|----------|--|
| 총 5 건 2,580백만원 | | | |
| ○ 육 교 | 4건 | 1,780백만원 | |
| ○ 지하 차 도 | 1건 | 800백만원 | |

(단위 : 백만원)

| 공 사 명 | 개 요 | 공사기간 | 총사업비 | 기투자 | '95예산 | 공 정 (%) | 비 고 |
|------------------|-----------------------|-------------------|--------|--------|----------------|---------|-----------------|
| 계 | 5 건 | | 15,505 | 13,725 | 2,580 (800) | | |
| 신탄진 과선교 가설 | L=230m B=8.7~12.7m | 93. 11 -95. 10 | 2,555 | 1,455 | 1,100 | 25 | |
| 만년교 및 지하 차도건설 | L=520m B=18m | 92. 3 -95. 8 | 11,560 | 11,560 | (800) | 65 | 토개공 수탁 사업 |
| 도마육교 확장 | L=25m B=38→45m | 94. 3 -95. 6 | 560 | 410 | 150 | 20 | |
| 오정동보도육교 설치 | L=56m B=3.5m | 94. 11 -95. 12 | 430 | 300 | 130 | 5 | |
| 내동 보도 육교 설치 | L=40m B=4m | 95. 3 -95. 12 | 400 | — | 400 | | 신 규 |

() 어월사업비임.

河川整備事業

- 하천 정비 3건, 사업비 4,500백만원
- 골재 채취 2개소, 수입액 600백만원

□ 3大河川 整備工事

(단위 : 백만원)

| 공사명 | 개요 | 공사기간 | 총사업비 | 기투자 | '95예산 | 공정 (%) | 비고 |
|--------|--------|----------------|---------|--------|-------|--------|----|
| 계 | 3 건 | | 128,000 | 38,700 | 4,500 | | |
| 대전천 정비 | L=11km | 91. 1 -2001 | 20,000 | 9,000 | 500 | 45 | |
| 갑천 정비 | L=22km | 91. 1 -2001 | 68,000 | 19,500 | 2,000 | 28 | |
| 유등천 정비 | L=11km | 91. 1 -2001 | 40,000 | 10,200 | 2,000 | 25 | |

□ 河川骨材 採取事業

(단위 : 백만원)

| 구분 | 위치 | 기간 | 채취량 | 예상수입액 | 비고 |
|-------|---------------------------|------------------------|--------------------|-------|----|
| '94년도 | 갑천 • 만년교-유성천 원촌교-돌보 | 94. 5.19 - 95. 4.30 | 214천m ³ | 528 | |
| | 유등천 • 대전천합류점 -삼천1보 | 94. 5.21 - 95. 4.30 | 586 | 1,377 | |
| '95년도 | 갑천 • 갑천교-돌보 만년교-진잠천 | 95. 5. - 95.12 | 123 | 305 | |
| | 유등천 • 삼천1보 -수침교 | 95. 5. - 95.12 | 120 | 295 | |

建 築 工 事

총 8 건 18,117백만원

| | | |
|---------|----|-----------|
| ○ 공공 시설 | 5건 | 15,217백만원 |
| ○ 공용 청사 | 3건 | 2,900백만원 |

(단위 : 백만원)

| 공 사 명 | 개 요 | 공사기간 | 총사업비 | 기투자 | '95예산 | 공 정 (%) | 비 고 |
|-------------------|---------------------------|-------------------|--------|--------|-------------------|---------|-------------------|
| 계 | 8 건 | | 74,695 | 13,898 | 18,117 (3,400) | | |
| 청소년 수련원 신축 | 연면적 3,393평 (지하2, 지상3) | 92. 12 -96. 6 | 14,375 | 7,648 | 4,700 | 47 | |
| 자연학습원신축 | 연면적 1,014평 (지하1, 지상2) | 93. 7 -96. 12 | 4,100 | 750 | 1,600 | 20 | |
| 보건환경연구원 신축 | 연면적 1,463평 (지하1, 지상3) | 94. 8 -96. 3 | 4,200 | 4,200 | (2,100) | 12 | |
| 농업 개발 센타 증축 | 연면적 202평 (지상2) | 94. 8 -95. 3 | 400 | 400 | (400) | 70 | |
| 시립남골당신축 | 연면적 300평 (지하1, 지상2) | 94. 11 -95. 10 | 500 | 500 | (500) | | 94. 11. 3 입 찰 |
| 양묘관리사업소 신축 | 연면적 107평 (지하1, 지상1) | 94. 12 -95. 10 | 400 | 400 | (400) | | 94. 12. 30 입 찰 |
| 한밭 문예 회관 신축 | 연면적 12,214평 (지하2, 지상3) | 95. 5 -99. 12 | 47,080 | | 6,000 | | 95. 5 착공예정 |
| 장애인 청소년 체육관 신축 | 연면적 1,147평 (지하1, 지상3) | 95. 5 -96. 12 | 3,640 | | 2,417 | | " |

() 이월사업비임.

道路維持 補修工事

— 총 7 건 4,559백만원 —

| | | |
|-----------|----|----------|
| ○ 시설물 설치 | 3건 | 1,115백만원 |
| ○ 시설물 보수 | 3건 | 1,284백만원 |
| ○ 도로굴착 복구 | 1건 | 2,160백만원 |

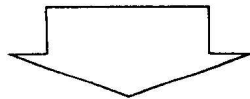
(단위 : 백만원)

| 사 업 별 | 개 요 | 사업기간 | 사업비 | 공 정 (%) | 비 고 |
|------------------|----------------------------------|-------------------|-------|---------|-----|
| 계 | 7건 | | 4,559 | | |
| 위험교량 보수공사 | 20개소 | 94. 12 ~95. 12 | 739 | 10 | |
| 포장도로 덧씌우기 | 6개노선 L = 5,210m (A = 753a) | 95. 3 ~95. 5 | 500 | | |
| 미끄럼 방지시설 | 7개소 L = 400m (A = 2,920m²) | 95. 3 ~95. 6 | 100 | | |
| 도로변 방음벽 설치 공사 | 10개소 L = 1,650m | 95. 3 ~95. 9 | 990 | | |
| 도로 굴착 복구 | A = 900a | 95. 3 ~95. 12 | 2,160 | | |
| 도로표지판 설치 | 50개소 | 95. 3 ~95. 5 | 25 | | |
| 도로표지판 보수 | 30개소 | 95. 3 ~95. 5 | 45 | | |

우리의 覺悟와 다짐

— 종합건설본부 160여 전직원은 —

- ☐ 책임을 다하는 각오와 자세로
- ☐ 철저한 안전점검과 완벽한 공사추진
- ☐ 정직·창조·개척의 전문기술인 자긍심 고취



희망과 비전이 넘치는 대전건설의 진취적 기수