

第18回 市議會臨時會
— 內務委員會 —

’93 主 要 業 務 報 告

監 查 室

目 次

I. 基 本 現 況 - - - - - 1

○ 機 構

○ 豫 算 現 況

II. '93 行政與件斗 監査方向 - - - - - 2

III. '93 主要業務 計劃 - - - - - 3

1. 與件變化에 따른 公職紀綱 嚴正確立

2. 自體 行政監査 水準 提高

3. 技術分野 監査機能 強化

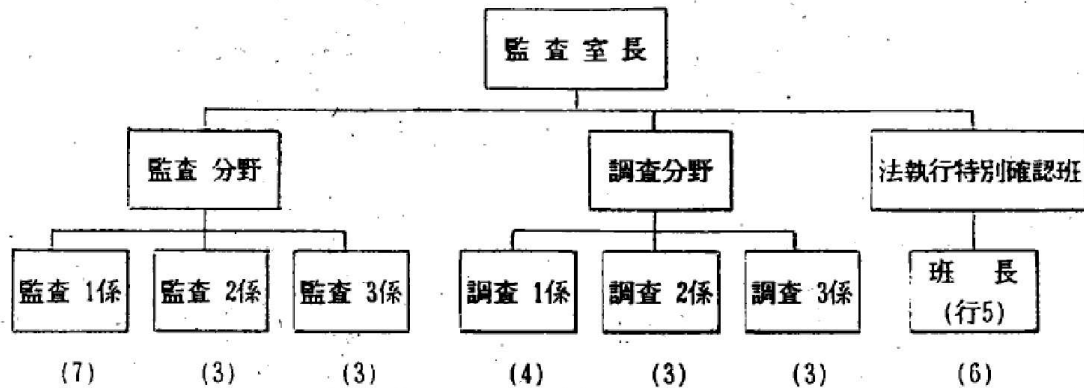
4. 機動監察活動의 精銳化

5. 市政環境巡察活動의 效率性 提高

6. 法執行 紀綱確立의 持續的 推進

I. 基 本 現 況

○ 機 構



公務員數 : 30名 - 監査分野 : 14, 調査分野 : 10
 - 法執行 特別確認班 : 6

4 級	5 級	6 級	7 級	技 能 職
1	7	11	9	2

○ 豫算現況 (歳出)

(單位 : 千円)

細 目 別	豫 算 額	構 成 比	備 考
計	138,969	100%	
人 件 費	11,204	8	
官署運営費	83,164	60	
基本經常費	21,081	15	
經常事業費	23,520	17	

Ⅱ. '93 行政與件과 監查方向

與 件

'93年度는 「새 政府 出帆」과 「EXPO 開催」 年度

- 地方行政與件 變化에 따른 行政需要의 增大와 多様な 住民欲求의 表出 豫想
- EXPO의 成功的 開催를 爲한 行政力의 結集과 水準높은 奉仕行政이 要求됨.

— 公職紀綱 確立과 能動的 行政遂行 —

監 查 方 向

- 흔들리지 않는 確固한 公職内部의 紀綱 確立
- 能動的 監查·監察活動의 展開
- EXPO 準備事業의 蹉跌없는 支援
- 建設工事 關聯 痼疾의 非理의 剔抉
- 民願不條理의 根源的 豫防으로 民願行政 刷新
- 土地關聯 不法行爲의 果敢한 剔抉

Ⅲ. '93 主要業務 計劃

① 與件變化에 따른 公職紀綱 嚴正確立

- 새政府 出帆을 前後한 過渡期的 現象 澎湃豫想
- EXPO 行事 빙자한 本然業務 推進 疎忽 憂慮

—— 公職紀綱確立으로 自治時代 새公務員像 定立 ——

◇ 推進方針

- 흔들림 없는 公職內部的 紀綱確立
- 無事安逸, 保身的 行政行態의 剔抉
- 市政 脆弱要素의 體系的 管理

◇ 推進計劃

- 勤務紀綱 確立을 爲한 服務點檢活動 強化
月 1~2回以上 (晝・夜間 不時) 確行
- 새秩序 새生活 履行實態 持續點檢
車輛 10部制, 遊興業所 出入禁止, 勤務時間, 慶弔事參席 等
- 指彈받는 公職者에 對한 暗行監察活動 強化
私生活 紊亂者, 豪華生活 公職者等 剔抉
- 反復的 再發非理에 對한 峻嚴한 問責
監査・監察活動 結果 類似事例 再摘發時 問責加重
- 脆弱分野에 對한 隨時監査 確行
痼疾民願, 問題事業等, 카트化 管理

② 自體 行政監査 水準提高

- 物量的 摘發爲主 監査, 根源的 治癒를 爲한 深層監査
- 施策推進 沮害要因 除去 施策의 效率性 確保

—— 監査技法 向上으로 漏水 없는 行政遂行 ——

◇ 推進方針

- 監査方法의 發展的 改善
- 監査要員의 資質과 能力培養
- 不合理한 制度, 慣行의 改善對策 講究

◇ 推進計劃

- '93 自體 行政(定期)監査 : 29個機關(區 : 5, 事業所 : 24)
 - 綜合監査 : 17個 機關 (區 : 3, 事業所 : 14)
 - 會計監査 : 12個 機關 (區 : 2, 事業所 : 10)
- ※ EXPO 行事期間中 監査止揚
- 業務分野別 監査要員 專門化 (21名)
 - 專擔分野에 對한 研鑽機會 擴大
- 不合理한 制度, 行政慣行의 積極發掘 改善措置
 - 行政執行의 衡平性 및 施策의 效率性 圖謀
- 監査期間의 短縮運營으로 一線機關 負擔 輕減
 - 綜合監査 : 10日 ⇒ 8日
 - 部分監査 : 7日 ⇒ 5日

③ 技術分野 監査機能 強化

- EXPO 關聯事業의 完璧한 施工 支援
- 不實工事 및 非理發生素地의 事前 遮斷

◇ 推進方針

- 技術分野 監査機能의 補強
- 大型工事等 特別監査 擴大實施
- 建設工事 既成 및 竣工檢査 立會確認

◇ 推進計劃

- 技術分野 專擔部署 (監査 3係) 機能補強
監査室 技術職 公務員 (6名) Pool 管理
- 大型工事等 技術分野에 對한 特別監査 實施
對 象 : 5,000萬圓以上工事 (EXPO關聯事業 優先)
時 期 : 分期 1回
監査結果排置 : 不當事項摘發 是正 및 不振事業促求
- 建設工事 既成 및 竣工檢査 立會確認
對 象 : 5,000萬圓 以上 工事
時 期 : 隨 時
效 果 : 非違素地 事前豫防

4 機動監察活動의 精銳化

- 問題事案等 脆弱要素 — 集中監察
- 指彈받는 公職者 別扶 — 暗行監察
- 認・許可等 民願分野 — 常時監察

—— 市政監視機能으로써의 役割 增大 ——

◇ 推進方針

- 機動監察班의 機能補強 및 常設運營
- 監察要員의 精銳化

◇ 推進計劃

- 機動監察班의 機能補強

現 行 (調查 3係)		補 強 (Pool 管理)	
班	人 員	班	人 員
1個班	3 名	1個班	5 名

- 監察要員의 精銳化

專門分野 (技術職) 監查要員 選拔 任務 賦與

- 監察活動 結果措置

民願分野：是正措置 및 解決對策 講究

問題公務員：機關長 關心 提高토록 注意促求

問題事案：原因分析 關聯者 問責 및 是正措置

⑤ 市政環境 巡察活動의 效率性 提高

○ 巡察班 運營體系의 再整備

○ 巡察活動 對象範圍의 擴大

EXPO 對備 市街地 環境整備에 力点

◇ 推進方針

- 巡察班 機能強化
- 巡察活動 對象範圍의 擴大
- 處理結果에 對한 確認 強化

◇ 推進計劃

- 市政環境 巡察要員의 Pool 管理
 - 現 行：固定配置 (市：3名, 區：2名)
 - 改 善：監査室 公務員 交代巡察勤務制 實施
- 巡察活動 對象範圍의 擴大
 - 脆弱時期 (태풍, 호우, 폭설 등) “새벽 및 深夜” 巡察確行
 - 市街地 環境沮害要因의 情密巡察 및 迅速措置
 - 外郭地域 橋梁, 河川, 道路等 不良施設 放置事例 摘發是正
- 處理結果에 對한 確認強化
 - 實績 不振機關：機關長 注意促求
 - 處理遲延, 形式的 處理：關聯者 問責

〔6〕法執行 紀綱確立의 持續的 推進

- 法執行 紀綱確立 次元에서 推進한 土地關聯 不法行爲 剔抉은 定着段階에 있음.
- '93年은 새政府 出帆等 社會的 變化에 便乘한 法秩序의 弛緩이 憂慮되어 持續的인 團束實施

◇ 推進方針

- 法秩序 確立次元에서 不法行爲 단호히 剔抉
- 不法行爲 發生防止를 爲한 制度的 改善對策 講究
- 團束 및 豫防活動 不振機關 및 關聯者 嚴重問責

◇ 推進計劃

- 摘發된 不法行爲의 是正마무리 및 事後管理 澈底
 - 完全是正 마무리 및 再發防止 團束活動 強化
 - 新規 및 再發行爲 告發措置 및 強制執行 並行推進
- 不法行爲 豫防團束活動 強化
 - 特別管理區域 (中區, 儒城區) : 特別團束班 活用
巡察 및 團束
 - 一般 地 城 : 區域別 巡察責任者 指定 團束
- 不法行爲 剔抉 弘報活動 強化
 - TV, 新聞等 言論機關 協助
- 機關長의 不法行爲에 對한 剔抉意志
 - 表明 公式席上에서 意志 및 關心 表明