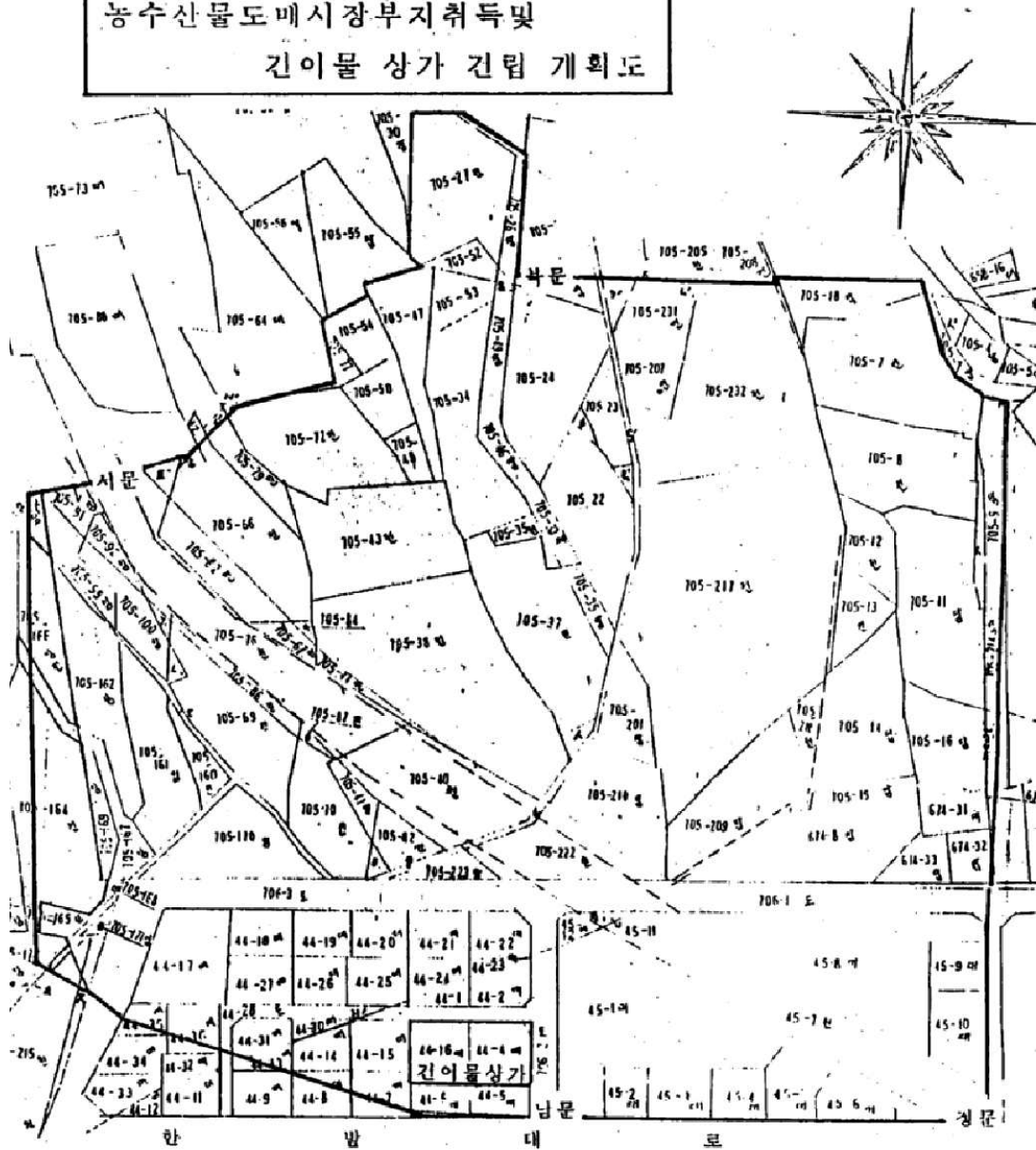


농수산물도매시장부지취득및
건이물 상가 건립 계획도



- | | |
|-----------|-----------|
| 705 85 평 | 705 271 평 |
| 705 89 평 | 705 81 평 |
| 705 216 평 | 705 68 평 |
| 705 71 평 | 705 51 평 |
| 705 278 평 | 705 279 평 |
| 705 277 평 | 705 210 평 |
| 705 39 평 | 705 226 평 |
| 705 164 평 | 705 32 평 |
| 705 214 평 | 705 45 평 |
| 705 212 평 | 44-29 평 |

구분		내 용
구분	<input type="checkbox"/>	급회배입 예정부지
	<input type="checkbox"/>	건이물상기 신축지