

92. 1. .

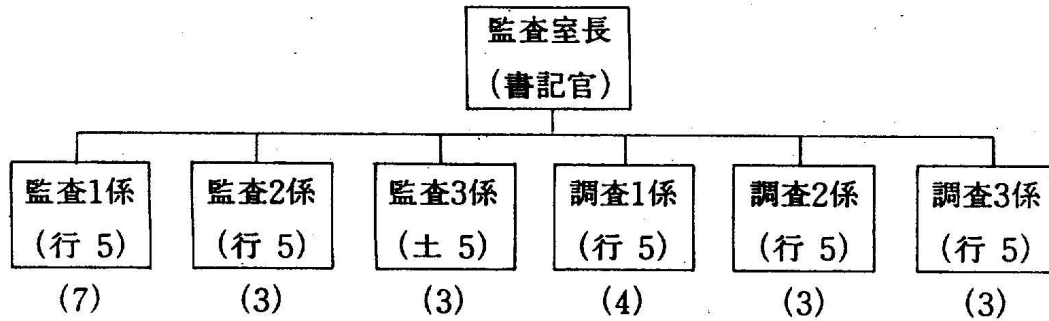
第8回 市議會(臨時會)

'92 主 要 業 務 報 告

監 查 室

I. 基 本 現 況

○ 機 構



○ 公務員數 - 24名

4 級	5 級	6 級	7 級	技 能 職
1	6	8	7	2

○ 豫 算 現 況

○ 歳 出

(單位：千 圓)

細 目 別	豫 算 額	構 成 比	備 考
計	88,935	100%	
人 件 費	10,258	11.5	
官 署 運 營 費	23,931	26.9	
基 本 經 常 費	20,676	23.2	
經 常 事 業 費	34,070	38.4	

Ⅱ. '92 主要業務計劃

① 公職內部的 行政漏水現象剔決等 紀綱刷新

民主化, 自律化 및 地方自治制 實施等 社會變化와 '92年度 各種選舉등을 앞두고 公職者의 公職姿勢가 解弛되고, 이에 따른 行政漏水現象이 加重되고 있어 公職內部的 紀綱刷新이 強力히 要望됨.

☐ 推進方向

- 能動的, 豫防的 監查 監察活動 強化
- 行政 漏水現象 防止에 力點

☐ 推進計劃

- 公職紀綱刷新에 對한 監查機能의 活性化
 - 監查力量의 總 動員 -
- ・ 常設 機動監察班 活動強化(週 3回)
 - 民願部署 公務員의 業務處理 姿勢等 集中監察 (無事安逸, 消極的, 保身的 姿勢拂拭)
- ・ 晝.夜間 不時 服務點檢 實施確行(月1~2回)
 - 服務姿勢 不良 및 無斷離席 등 嚴重 問責
 - 各種 選舉前後 公務員 勤務實態 特別點檢
- ・ 定期(隨時) 監查 實施
 - 不合理한 施策 및 制度 是正
 - 業務處理 疏忽事例 積極發掘 是正
 - 優秀公務員 表彰 및 優秀事例 全 公職者에 傳播

② 行政與件變化에 對應한 監査, 調査技法提高

地方化時代に 副應하여 市民本位の 行政風土가 確立될 수 있도록 보다 正確하고 深度있는 監査 및 調査技法을 提高
監査技能의 活性化와 水準向上을 圖謀

□ 推進方針

- 監査 및 調査方法의 發展的 改善
- 監査要員의 資質과 能力培養
- 能動的, 效率的 調査體系의 確立

□ 推進計劃

- 事前情報 및 資料蒐集 分析 - 精密監査 및 調査
 - 議會調査權 發動時 公正한 調査資料 提供
- 不合理한 施策 및 制度 積極發掘 改善措置
 - 施策의 效率的 推進 圖謀
- 事前豫防 指導監査에 注力, 不條理素地 事前除去
 - 脆弱分野 重點監査確行('92監査對象機關 : 26個機關)
- 業務分野別 專門 監査要員 指定(21名)
 - 職務研鑽 機會擴大로 資質向上
- 常時 效率的 情報 蒐集活動 展開
 - 情報 Line(檢察, 警察, 言論)과의 紐帶強化 等

③ 技術監査 業務의 活性化

脆弱分野인 技術分野에 對한 自體監査 活動을 強化하여 EXPO關聯 事業을 優先으로 各種工事を 分期別로 監査하고, 大型工事に 對한 既成 및 竣工檢査時 監査公務員의 立會 및 檢査를 實施함으로써 完璧한 事業推進을 圖謀하고자 함.

□ 推進方針

- 技術分野 定期的 自體監査 實施
 - 監査結果 摘出된 非違 및 不當事項의 嚴正한 處理
- 大型工事に 對한 既成 및 竣工檢査 立會 確認
 - 業者와의 結託등 非違素地 豫防

□ 推進計劃

- 技術分野에 對한 定期的 自體監査 實施
 - 對 象 : 5000萬원以上 工事(區, 事業所)
 - ※ EXPO 關聯事業 優先
 - 時 期 : 分期 1回
 - 監査結果措置 : 違法不當事項 是正措置 및 不振事業 推進 促求
- 大型工事 既成 및 竣工檢査 技術監査官 立會確認
 - 對象 : 5000萬원以上 工事(市本廳, 區, 事業所)
 - 時期 : 隨 時
 - 效果
 - ┌ 上部監査時 指摘事項 事前豫防
 - └ 檢査疏忽로 因한 民願惹起 事前 豫防

4 市政環境巡察活動 強化

市政環境巡察 活動을 強化하여 市民不便事項을 積極 解決하고 環境沮害 要因을 即時 是正措置하므로써 EXPO開催地로 씨의 市街地 面貌를 一新하는데 總力을 傾注하고자 함.

☐ 推進方針

- 巡察班 運營의 極大化
- 指摘事項 處理結果에 對한 事後 確認, 點檢確行
- 他機關 所管事項의 追迹 管理

☐ 推進計劃

- 巡察活動 對象範圍의 擴大
 - 零細民 密集地域(13個 洞), 編入地域巡察 特別管理
 - 脆弱時期(태풍, 豪雨, 暴雨 등) “새벽 및 深夜” 巡察 實施
 - 各種 都市美觀 沮害要因 摘發 是正
- 處理結果에 對한 問責強化
 - 處理 및 告發 遲延, 形式的 處理, 中間報告後 放置 등
- 他機關 所管業務 追跡管理
 - 機關訪問 協助 등 完了時까지 確認 및 促求

⑤ 市政脆弱要素의 體系的 管理

市政遂行에 沮害되는 各種 脆弱要素를 調査後 카드化 하여
體系的으로 管理하므로써 效率的 處理方案 講究

☐ 管理對象

- 痼疾民願：未解決된 民願 및 向後 豫想되는 集團民願
- 問題 公務員：公私生活과 關聯物議惹起및 指彈對象公務員
- 問題 事業：懸案事業中 計劃對比 蹉跌이 豫想되는 事業

☐ 推進計劃

- 管理對象 資料調査後 카드化 管理
 - 痼疾民願：隨時點檢 問願擴散 防止 및 解決등 模索
 - 問題 公務員：機關長 關心提高토록 注意促求.
 - 問題 事業：技術監查後 是正 및 推進促求
- 情報出處의 多元的 確保
 - 機關別 非露出 情報提供要員 確保活用
 - 檢・警察, 有關機關, 出入記者등과 紐帶強化로 情報蒐集