

대전광역시도시개발공사정관중개정(안)보고

제출년월일 : 2003. 10

제 출 자 : 대전광역시장

□ 개정사유

- 2003. 12. 31자로 체육시설관리업무가 대전광역시시설관리공단으로 이관됨에 따라 체육시설관리소의 정원을 감축하고
- 2004. 9월 제2호기 소각로 가 준공을 위한 시운전 필수요원을 증원하며
- 계약직사원의 정원관리와 실적위주 인사시스템 운영으로 능률적이고 효율적인 조직체계로 정비하려는 것임

□ 주요골자

- 가. 대전광역시시설관리공단으로 이관되는 체육시설관리소를 폐지하고 쓰레기매립·소각·재활용시설의 명칭을 환경부의 지침에 맞게 환경관리사업소와 환경에너지사업소로 변경하고자 함.(제27조 제3항)
- 나. 관리직의 대상직급 범위확대로 능력과 실적위주의 인력관리시스템을 구축하고자 함.(제27조의 2 제3항)
 - 부장(1~2급 → 1~3급) / 팀장(3급 → 1~4급) / 대리(4급 → 3~4급)
- 다. 다양한 기술직렬 중 3급이상 관리직에 대하여는 기술직렬로 단일화하고자 함.(제27조의 2 제3항)
 - 현행 15개(토목, 건축, 환경, 화공, 기계, 전기, 조경, 지적, 통신, 전산, 수의, 병리, 사육, 운전, 간호) ⇒ 기술직으로 단일화
- 라. 체육시설관리소 이관인력 32명을 감축하고 계약직 28명을 기능직으로 전환하여 계약직 10명을 포함한 38명을 정원화하며 제2기 소각로 건설 및 신규사업 발굴·추진을 위한 필수인력 9명을 증원하여 총47명을 증원하고자 함.(제27조의 2 제3항)

□ 참고사항

○ 지방공기업시행령 제48조 (정관기재사항)

법 제56조 제1항 제12호에서 “기타 대통령이 정하는 사항”이라 함은 공사의 조직 및 정원에 관한 사항을 말한다.

○ 공사설치조례 제8조(정관) 제2항

공사의 정관을 변경하고자 할 때에는 시장의 인가를 받아야 한다.
다만, 시장이 인가를 하기전에 대전광역시의회에 보고하여야 한다.

○ 생활폐기물 처리시설 기관명칭 변경사용 요청 / 환경부 생폐 67510-1051(2003.8.23)

- 종합폐기물 처리시설 ⇒ 환경자원사업소
- 쓰레기 소각시설 ⇒ 환경에너지사업소

○ 조직개편 내용

- 현행 : 사장, 2이사, 2부 4관리소, 18팀
- 개정 : 사장, 2이사, 2부 1관리소 2사업소, 16팀 (△ 1관리소 2개팀)

○ 정원조정 내용

- 현행 : 187명(임원 3, 일반직 126, 기능직 58)
- 조정 : 202명(임원 3, 일반직 113, 기능직 73, 계약직 13)
- 증감내역

(단위 : 명)

구 분	계	감 축	증 원
계	15	△32	47
일 반 직	△13	△13	-
기 능 직	15	△19	34
계 약 직	13	-	13

● 감 원 : 32명 / 체육시설 이관에 따른 감축인원

● 증 원 : 47명 / 계약직사원 정원관리 38명, 신규인력 9

대전광역시도시개발공사 정관중개정(안)

대전광역시도시개발공사 정관중 다음과같이 개정한다.

제27조 제3항중 “체육시설관리소”를 폐지하고, “매립장관리소”를 “환경자원사업소”로 “소각장관리소”를 “환경에너지사업소”로 하며, 제4항중 “별표 1”을 「별지」와 같이 한다.

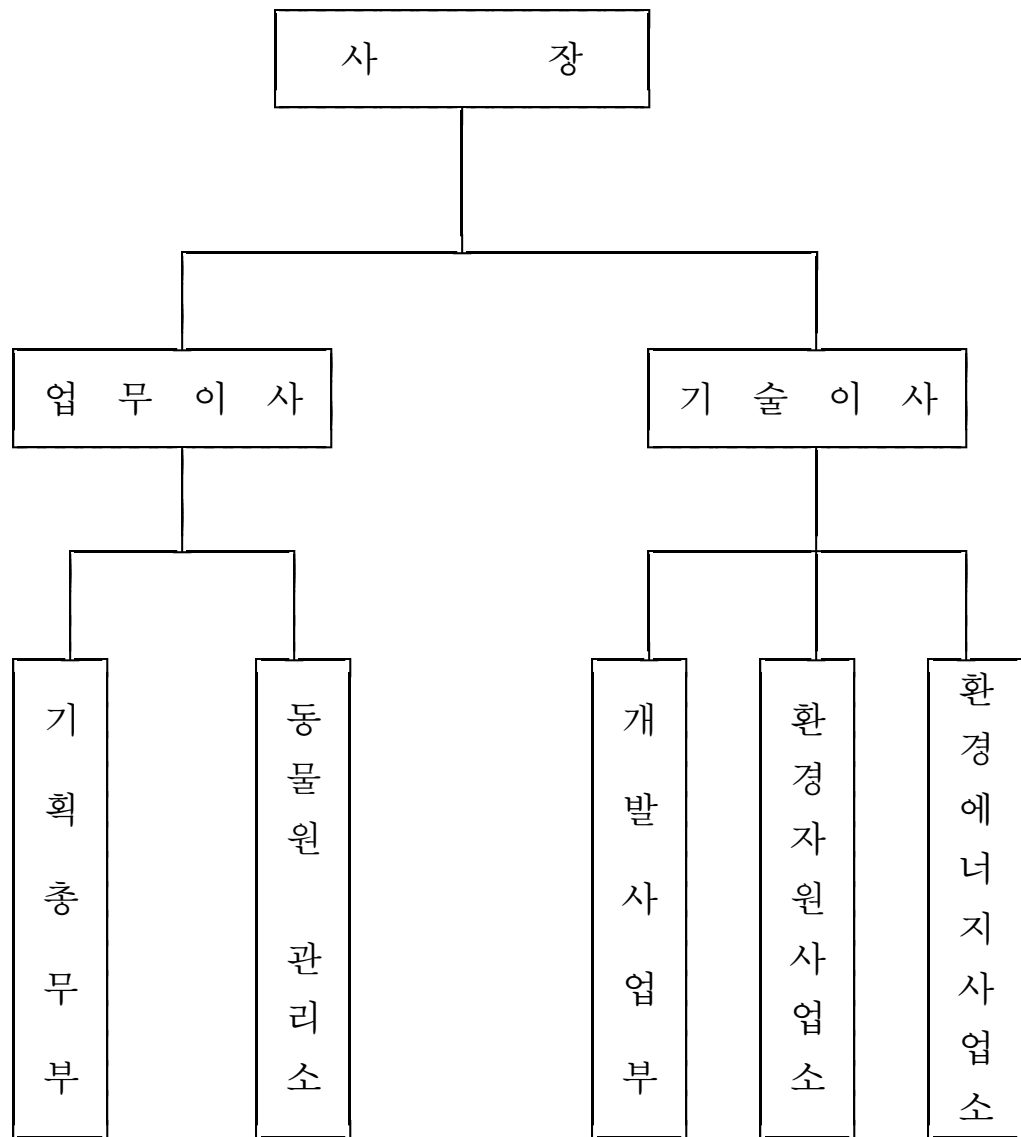
제27조의 2 제1항중 “사무직, 기술직, 기능직사원”을 “일반직, 기능직, 계약직 사원”으로 하고, 제2항중 “사무직 및 기술직”을 “일반직”으로 하며, 제3항중 “별표 2”를 「별지」와 같이 한다.

부 칙

① (시행일) 이 정관은 2004년 1월 1일부터 시행한다.

[별표 1]

대전광역시도시개발공사 기구표



[별표 2]

대전광역시도시개발공사 정원표

[illegible]

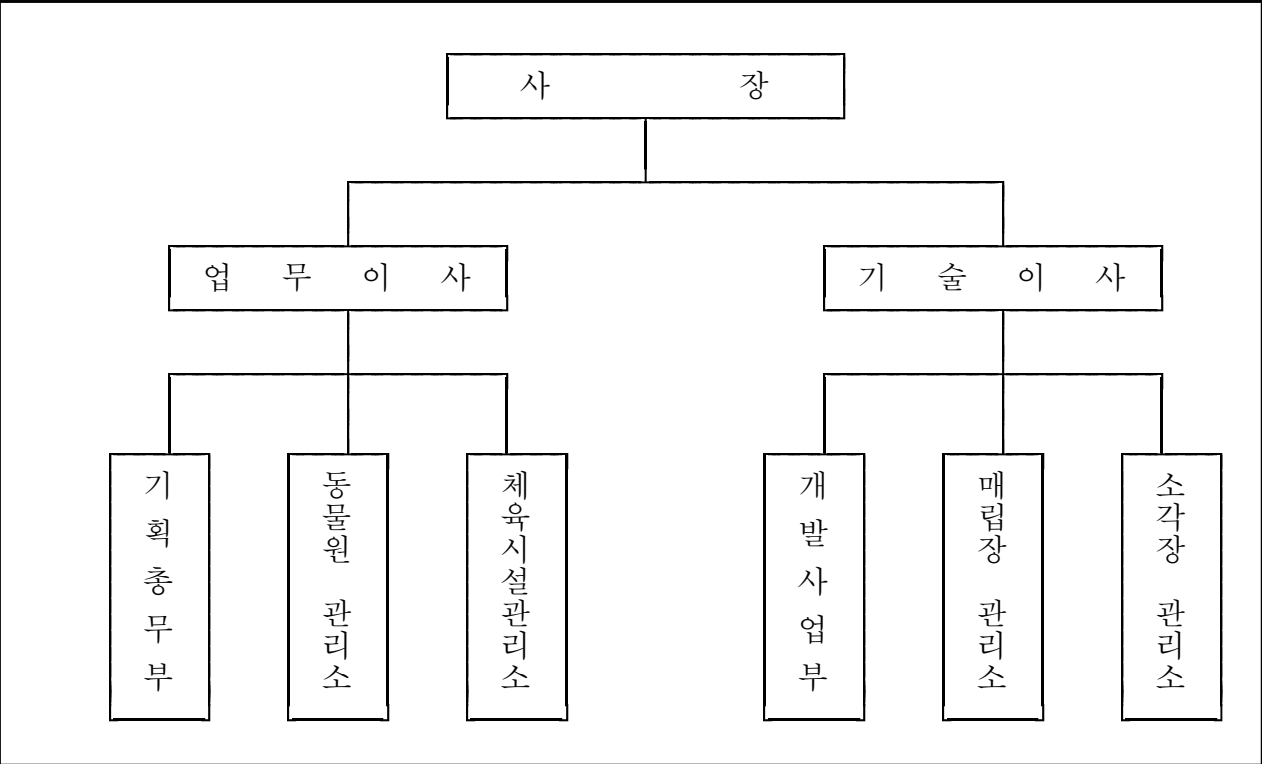
신 구조문 대조표

현행	개정안
제27조(임직원 및 하부조직)①~②(생략) ③업무이사는 <u>기획총무부, 동물원관리소, 체육시설관리소</u> 를 관장하고, 기술이사는 <u>개발사업부, 매립장관리소, 소각장관리소</u> 를 관장한다. ④제3항에 정하는 조직은 별표 1의 기구표와 같이하며, 직제규정에 정하는 바에 따라 필요한 팀을 둔다.	제27조(임직원 및 하부조직)①~②(현행과 같음) ③ - - - - - <u>기획총무부, 동물원관리소</u> - - - - - - - - - - <u>환경자원사업소, 환경에너지사업소</u> - - - - - . ④ - - - - - - - - - - .
제27조의 2(정원)①공사의 정원은 임·직원을 대상으로 정하며 직종은 <u>사무직, 기술직, 기능직사원</u> 으로 구분한다. ② <u>사무직 및 기술직사원</u> 의 직급은 1급내지 6급으로 구분하고, 기능직사원은 1등급내지 4등급으로 구분한다. ③공사의 직종별, 직급별 정원은 별표 2와 같다.	제27조의 2(정원)①- - - - - - - - - - <u>일반직, 기능직, 계약직사원</u> - - - - - - - - - - . ② <u>일반직</u> - - - - - - - - - - . ③ - - - - - . 부 칙 (시행일) 이 정관은 2004년 1월 1일부터 시행한다.

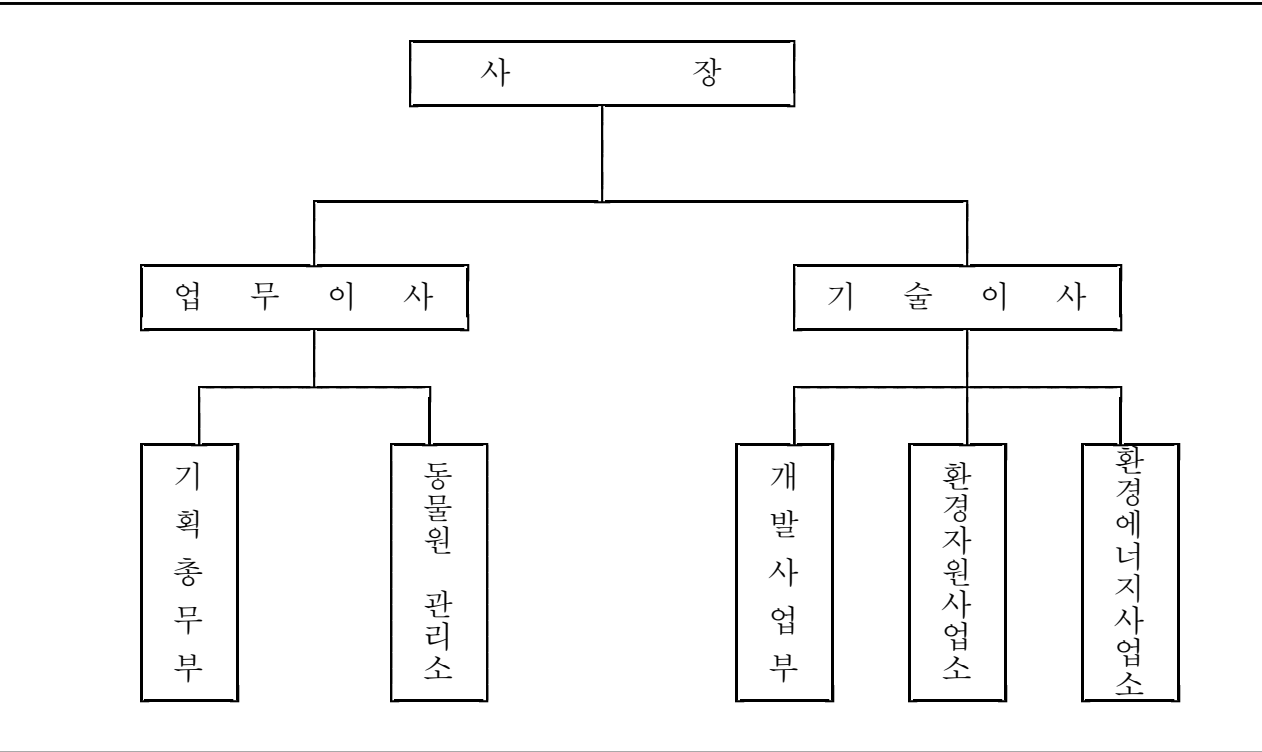
[별표 1]

대전광역시도시개발공사 기구 신구대조표

○ 현행 : 사장, 2이사, 2부 4관리소



○ 개정안 : 사장, 2이사, 2부 1관리소 2사업소



[별표 2]

대전광역시도시개발공사 정원 신규대조표

(현 행)

직렬 별 직급별		계	임원	행정	토목	건축	전산	지적	조경	환경 화공	기계 행정	행정 토목 지적	수의 병리 사육	환경 행정 기계 전기	행정 기계 전기 통신 건축	행정 토목 건축 환경 기계 수의	기 능 직					
																	비서	운전	사무 보조	기 계 전 기 통 신	수의 병리 사육	경비 간호
계		187	3	46	13	7	6	4	3	7	3	2	5	8	10	12	1	3	19	9	16	10
임 원		3	3																			
사 무 직	소 계	126		46	13	7	6	4	3	7	3	2	5	8	10	12						
	1급 (부 장)	2		1												1						
	2급 (부 장)	4														4						
	3 급 (팀 장)	18		7	2							1	1	3	1	3						
	4 급	34		13	3	1	1	1	1	1			1	4	5	2						
	5 급	34		14	4	4	1	1	2	2	1	1	3		1							
	6 급	34		11	4	2	4	2		4	1			1	3	2						
기 능 직	소 계	58															1	3	19	9	16	10
	1등 급																					
	2등 급	12																2	2	4	3	1
	3등 급	19															1	1	7	2	8	
	4등 급	27																	10	3	5	9

(개정안)

직렬별 직급별	계	임원	행정	기술	전산	조경	토목	지적	건축	행정 기술	행정 기계	행정 환경	통신 기계	기계 전기	기계 건축	환경 화공	수의 병리 사육	기계 전기 환경	기계 전기 건축	기 능 직				
																				사무 보조	비서 운전	간호	수의 병리 사육	기계 전기 환경
계	202	3	47	17	5	2	12	4	6	9	2	1	2	6	1	6	4	1	1	18	3	1	16	35
임 원	3	3																						
일 반 직	소 계	113	45	6	5	2	12	4	6	9	2	1	2	6	1	6	4	1	1					
	1~3급 (부 장)	5	1	1						3														
	1~4급 (팀 장)	16	5	5						6														
	3~4급 (대 리)	31	15		1	1	3	1	1		1	1	1	2		1	1	1	1					
	5 급	31	14		1	1	4	2	3					2		1	3							
	6 급	30	10		3		5	1	2		1		1	2	1	4								
능 직	소 계	73																		18	3	1	16	35
	1등급	5																						5
	2등급	20																		5	1	1	3	10
	3등급	23																		4	2		8	9
	4등급	25																		9			5	11
계 약 직	13		2	11																				

※ 계약직 : 체육팀, 동물원 대외홍보 및 이벤트, 신규사업추진 등

