

# 시 설 관 리 공 단

---

- 일 반 현 황
  - 2006 주요경영성과
  - 경 영 방 침
  - 2007 경영여건과 중점방향
  - 주요업무계획
-

# 일 반 현 황

## 기본 현황

### 1 연 혁

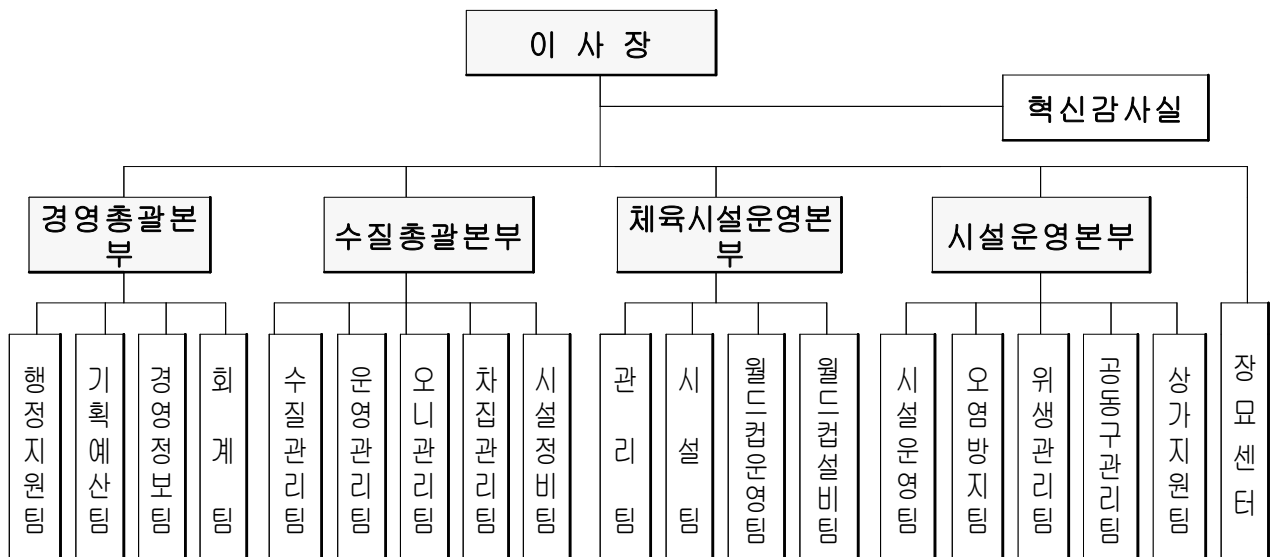
- 2001. 1. 1 : 시설관리공단 창립
- 2001. 6. 30 : 역전지하도상가 인수운영
- 2004. 1. 1 : 체육시설 인수운영
- 2005. 1. 1 : 월드컵경기장 인수운영

### 2 자 본 금

- 수권자본금 : 60억원
- 납입자본금 : 15억원

### 3 기 구

- 이사장, 4본부, 1실, 1센터, 18팀



#### 4 인 력

(단위 : 명)

구 분	합 계	임 원	직 원	청 경	계약직	비 고
정 원	284	3	201	7	73	
현 원	280	3	201	3	73	

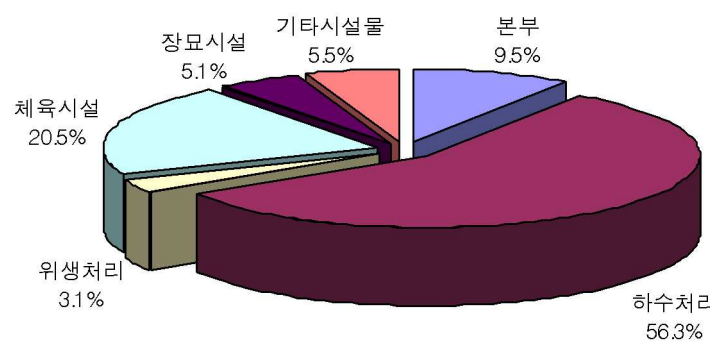
#### 5 예산규모

(단위 : 백만원)

구 분	사 업 장 별						
	계	본 부	하수처리	위생처리	체육시설	장묘시설	기 타 시설물
예 산 액	32,822	3,137	18,474	1,012	6,737	1,662	1,800
구성비(%)	100	9.5	56.3	3.1	20.5	5.1	5.5



〈 사업별 예산규모 〉



〈 2001년도 사업별 구성비 〉

## 관리시설 현황

4개 분야, 13개 시설

수질환경시설	체육시설	장묘시설	기타시설
<ul style="list-style-type: none"> <li>• <u>하수처리장</u> <ul style="list-style-type: none"> <li>- 부지 : 4,334㎡ (122천평)</li> <li>- 처리능력 : 900천㎡/일</li> <li>- 부대시설 : 잔다구장 등 7개 시설</li> <li>※ <u>흑석처리장</u> : 1천㎡/일</li> </ul> </li> </ul>	<ul style="list-style-type: none"> <li>• <u>월드컵경기장</u> <ul style="list-style-type: none"> <li>- 2개 시설(169,769㎡) (51천평)</li> <li>- 좌석수 : 41,013명</li> </ul> </li> <li>• <u>한밭종합운동장</u> <ul style="list-style-type: none"> <li>- 9개 시설(129,956㎡) (39천평)</li> <li>- 좌석수 : 29,356명</li> </ul> </li> </ul>	<ul style="list-style-type: none"> <li>• <u>화장장</u> <ul style="list-style-type: none"> <li>- 설비규모 : 화장로 7기 소각로 1기</li> <li>- 처리능력 : 화장 28구/일 소각 50kg/hr</li> </ul> </li> </ul>	<ul style="list-style-type: none"> <li>• <u>둔산공동구</u> <ul style="list-style-type: none"> <li>- 연장 : 16,831m</li> <li>- 수용시설 <ul style="list-style-type: none"> <li>· 상수도, 전력, 통신</li> </ul> </li> <li>※ 국가 보안시설 1급</li> </ul> </li> </ul>
<ul style="list-style-type: none"> <li>• <u>위생처리장</u> <ul style="list-style-type: none"> <li>- 부지 : 17,645㎡ (5천평)</li> <li>- 처리능력 : 6,680㎡/일</li> </ul> </li> </ul>	<ul style="list-style-type: none"> <li>• <u>월평경기장</u> <ul style="list-style-type: none"> <li>- 3개 시설(89,078㎡) (27천평)</li> </ul> </li> <li>• <u>복용승마장</u> <ul style="list-style-type: none"> <li>- 1개 시설(28,991㎡) (8천평)</li> <li>- 마필 : 19두</li> </ul> </li> </ul>	<ul style="list-style-type: none"> <li>• <u>공설묘지</u> <ul style="list-style-type: none"> <li>- 규모 : 499,440㎡ (151천평)</li> <li>- 매장능력 : 묘지 14,400기 가족납골 120기</li> </ul> </li> </ul>	<ul style="list-style-type: none"> <li>• <u>역전지하도상가</u> <ul style="list-style-type: none"> <li>- 연장 : 311m</li> <li>- 점용면적 : 6,563㎡ (2천평)</li> <li>- 점포수 : 213개</li> </ul> </li> </ul>
<ul style="list-style-type: none"> <li>• <u>대청호오염방지시설</u> <ul style="list-style-type: none"> <li>- 합병정화조 : 150개소</li> <li>- 오염방지능력 : 1,883㎡/일</li> </ul> </li> </ul>	<ul style="list-style-type: none"> <li>• <u>인라인스케이트장</u> <ul style="list-style-type: none"> <li>- 1개 시설(9,360㎡) (3천평)</li> </ul> </li> </ul>	<ul style="list-style-type: none"> <li>• <u>봉안당(영락원)</u> <ul style="list-style-type: none"> <li>- 규모 : 2,370㎡(3층) (7백평)</li> <li>- 수용능력 : 38,016기</li> </ul> </li> </ul>	

# 2006 주요 경영성과

- “고객·성과지향의 시설관리 전문공기업 구현”의 비전하에
- 조직 역량 총 결집, 공단창립 이래 최고의 경영성과 달성

## 1] 획기적 경영성과 거수

- 공단 경영평가(행정자치부 주관) : 만년 ‘다’등급 ⇨ ‘나’등급
- 사장 경영평가(행정자치부 주관) : ‘나’등급(최초)
- 경영 혁신평가(행정자치부 주관) : 90개 공기업중 ‘10위’
- 워터코리아대회(상하수도협회 주관) : 하수도 기능부문 3연패

## 2] 선진 경영기반 구축

- 중장기경영계획 수립(5년목표) ⇨ 계획적·체계적 발전토대 마련
- 조직의 비전, 미션 재정립 ⇨ 공단 발전의 지향점 명확화
- BSC시스템 도입운영 ⇨ 업무성과 객관화, 조직목표와 개인성과 연계

## 3] 미래지향적 조직 재정비

- 팀제 도입 완료 : 결재단계 축소 ⇨ 의사결정 신속, 대외 경쟁력 제고
- 직종 단일화 : 일반직·업무직 ⇨ 일반직으로 통합
  - ※ 이질감 해소, 탄력적 인력관리, 업무효율 증대
- 선진 노사문화 정립 : 노사 평화선언 채택 ⇨ 무분규, 무쟁의 실현

**화합 · 안정 · 혁신문화 정착 ➡ 으뜸 공기업 도약 발판**

# 경 영 방 침

## 미 셴

잘 가꾼 시설, 시민과 함께 하는 시설관리공단



## 비 전

Perfect WE BEST 2010

- W(welfare) : 복리
- E(Environment) : 환경
- B(Best) : 최우량 공기업
- E(Estimate) : 경영평가 1위
- S(Satisfaction) : 고객만족 1위
- T(Technology) : 기술력 1위



## 지 향 관 점

### 고 객 관 점

- 고객만족도 제고
- 맞춤형 서비스제공
- 기업이미지 제고

### 프로세스 관점

- 적정한 사업계획
- 창발적 경영혁신
- 경영효율 극대화

### 학습과 성장

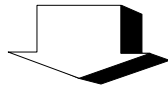
- 자체연구기능확대
- 내부고객 만족
- 신규시설 유치

뉴 패러다임에 의한 선진 신경영 구현

# 2007 경영여건과 중점방향

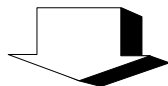
## 경영여건

- **민선 4기 시정 본격 출범에 부응한 선진경영 실현**
  - 새시대에 부응한 뉴패러다임에 의한 선진경영 정착
  - 시정의 큰 틀속에서 지방공기업에 부여된 소명 완수
- **무한경쟁의 경영 환경속에서 대·내외 경쟁력 확보를 위해**
  - 효율경영, 시설안전, 고객만족의 3대 이념을 토대로
  - 경영혁신활동을 능동적으로 추진, 일류공기업 도약



## 중점방향

- 새로운 민선 시정에 걸맞는 성과·고객만족서비스 기반 강화
- 창발적 경영혁신 추진을 통한 업무 효율성 제고
- 안전하고 쾌적한 선진 시설관리로 조직 역량 배가
- 급변하는 외부 환경변화에 능동적 대처로 대외 경쟁력 확보



**「시민과 함께하는 행복한 대전」 만들기에 선도역할 수행**

## 주요 업무 계획

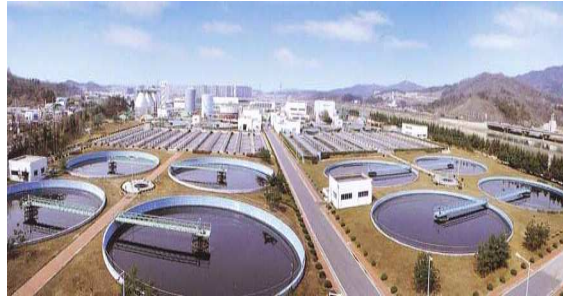
- 과학적 공정관리로 최상의 하수처리
- 체육시설의 합리적 관리운영
- 선진 장사시설 운영관리
- 안전·효율적 지하시설 관리
- 화합과 활력의 신조직문화 확산



# 과학적 공정관리로 최상의 하수처리

## 시 설 개

- ▶ 위 치 : 유성구 원촌동 23
- ▶ 부 지 : 404,334㎡
- ▶ 건 물 : 48동, 60,304㎡
- ▶ 처리규모
  - 하수처리능력 : 900천㎥/일
  - 2006 하수발생량 : 622천㎥/일



## 1 하수처리 목표관리

하수처리 목표 : 650천㎥/일

- 하수 : 648,430㎥/일
- 분뇨 : 920㎥/일
- 침출수 : 650㎥/일

## 과학적 수질분석

○ 수질분석 확대 : 37항목(330회) ⇨ 40항목(404회)

◀ 2006년 ▶

- 법 정 항 목 : BOD 등 6개항목
- 공 정 관 리 : MLSS 등 29개항목
- 질산화분석 : NO<sub>3</sub>-N 등 2개항목



◀ 2007년 ▶

- 법 정 항 목 : BOD 등 6개항목
- 공 정 관 리 : MLSS 등 29개항목
- 질산화분석 : NO<sub>3</sub>-N 등 4개항목
- 가 스 분 석 : 메탄가스

○ 실험장비 보강 : 메탄분석기 등 6종 / 70백만원

## 방류수질 목표관리

(단위 : mg/ℓ, 개/㎖)

구 분	법 정 기 준	환 경 부 인 가 기 준			관 리 목 표
		1 · 2처리장	3처리장	4처리장	
BOD	10	20	17	14	10.0
COD	40	-	-	21	11.0
SS	10	20	18	15	8.0
T-N	20	-	-	-	17.4
T-P	2	-	-	-	1.1
대장균 군수	3,000	-	-	-	2,500

⇨ 2, 3처리장 고도처리사업으로 인한 하수처리 과부하 예상

⇨ 과학적 공정관리로 유입하수 전량 법정기준치 이내 처리 총력

※ 향후 2010년 오염총량제 도입시 BOD 6.0mg/ℓ 이하로 방류

## [2] 조사연구 기능 제고

### 산·학·연 공동연구

- 한국에너지기술연구원 : 하수슬러지의 고급연료화 및 친환경 연소기술 개발
- 한화건설환경연구소: 고효율 미생물을 이용한 고도처리 및 슬러지 감량 연구
- 포스코 건설 : Bio-sac 공법의 안전성 검증, 처리성능 및 효율개선
- 엔바이온(주) : 고압 분사식 역세장치를 탑재한 Bio 필터 개발

### 직원 일일교수제 운영

- 강 사 : 장기근속사원중 기술력이 우수한 사원
- 내 용 : 현장설비 운영 요령, 정비 “Know-how” 등 전수
- 활 용 : 교육내용을 책자로 발간, 설비운영지침서로 활용

## [3] 경제적 운영관리

### 4개 분야 / 2,698 백만원 절감

#### 전기요금 절감 (56백만)

- 하절기 자율절전제도 운영, 최대 수요전력 감축
- 처리장별 송풍기, 탈수설비 최대 부하시간대 사용억제

#### 하수처리 부산물 재 활용

- 처리수(3,235천<sup>m</sup><sup>3</sup>, 550백만원) : 탈수기 여과포 세척수 활용 등
- 메탄가스(3,197천<sup>m</sup><sup>3</sup>, 1,302백만원) : 소화조 가온연료로 활용

#### 자체 정비실 운 영

- 단순·부분 정비 ⇨ 종합정비 시스템 운영
- 목표건수 : 575건, 495백만원(2006년 대비 27건, 25백만원 ↑)

#### 슬러지 함수율 저 감

- 슬러지 함수율 : 2006년(80.9%) ⇨ 2007년(79.3%)
- 슬러지 처리비용 절감 : 295백만원 ↓ (6,390톤 감량)

## 4] 견학코스 Up-Grade

### 〈공정 모형도 설치〉

#### 추진 개요

- 위치 : 하수처리장 본관 현관
- 규격 : 3.0m × 3.0m
- 소요예산 : 130백만원

⇒ Mobile 시청각 모형물을 이용한 하수처리과정 이해 제고

### 〈환경 테마존 조성〉

#### 추진 개요

- 구간 : 제1처리장(침사지 → 초침 → 생물반응조 → 종침)
- 환경테마존 : 꽃단지, 지압판, 자연체험학습장 등
- 소요예산 : 193백만원

⇒ 친환경 코스 조성을 통한 다양한 볼거리 제공

## 5] 방류수질 연속측정설비(TMS) 설치

#### 추진 방향

- 수질환경보전법 개정에 따라 방류수질 연속측정 설비 설치
- 국내최초 시행사업으로 설치기준에 대한 환경부지침 이행

#### ○ 추진개요

- 하수처리장 방류수질 TMS 구축 ⇒ 3개소 설치
- 시스템 구성 : 데이터로그, 측정장비 8대 ⇒ 3SET 설치
- 소요공기 : 6개월

#### ○ 소요예산 : 767백만원

### 하수슬러지 안정적 처리

- **현행** : 하수슬러지 발생 전량을 해양처리(2011년까지 한시 허용)
  - 소요예산 : 2,436백만원
- **향후** : 매립 원칙, 전량 매립 곤란시 고화처리 병행 실시
  - 폐기물관리법 및 조례개정 후 매립 시행

## [6] 기술진단 용역 실시

### 추진 배경

- 하수도법 시행령 제13조 3항에 따라 하수처리시설 가동일로 부터 5년마다 전문기관에 의한 기술진단 실시토록 규정

#### ○ 추진개요

- 용역명 : 대전하수 제4처리장 기술진단
- 시설개요(제4처리장) : 300천 $m^3$ /일(2001. 1. 1가동)
- 진단기관 : 환경관리공단

#### ○ 소요예산 : 117백만원

## [7] 시설장비 보수 · 보강

### 차집관거 (871백만원)

- 대전천 파손부분 비굴착 보수 : 290백만원
- 3대 하천 토사준설 및 수선 : 191백만원
- 노후장비 교체(하수구청소차, 굴삭기) : 390백만원

### 위생소화 조

- 구조물 보수·보강 : 노후배관 교체(200m), 균열보수
- 내부퇴적물 준설 : 2,000 $m^3$

## [8] 고도처리사업 추진

#### ○ 사업개요

- 사업기간 : 2005. 3 ~ 2008. 3
- 사업비 : 53,088백만원
- 주요내용 : 고도처리공법 전환, 시설개량

#### ○ 추진공정

- 2006. 12. 31 : 66.2% 완료
- 2007. 12. 31 : 98.0% 완료예정

⇒ , 공단, 시공사의 유기적 협조로 공사중 법정방류수질 초과 억제

# 체육시설의 합리적 관리운영

## 시 설 개

### ▶ 월드컵경기장

- 시설규모 : 부지 170천㎡, 건물 101천㎡
- 경 기 장 : 주경기장(40,535석),

보조경기장(478석)

### ▶ 한밭종합운동장 등

- 한밭운동장 주경기장 등 9개 경기장



## 1 월드컵경기장 활성화 추진

### ■ 수지현황

(단위 : 백만원)

구분 \ 연도	2004년도 (대전시관리)	2005년도	2006년도	2007년도
수 입	326	544	497	1,847
지 출	1,623	1,569	1,673	1,629
경영수지	△1,297	△1,025	△1,176	218

※ 2006년 총수입 : 834백만원(직접 - 497, 간접 - 337)

### ■ 추진전략

#### < 단 기 >

○ 개발제한구역 해제 후 수익시설 유치 : 2007년

<b>실 내</b>	<ul style="list-style-type: none"> <li>•유치시설 : 음식점, 전문식당가 등</li> <li>•임대대상면적 : 3,710평</li> <li>•수입예상 : 1,300백만원</li> </ul>	<b>실 외</b>	<ul style="list-style-type: none"> <li>•유치시설 : 야외자동차극장</li> <li>•임대대상면적 : 2,000여평</li> <li>•수입예상 : 50백만원</li> </ul>
------------	--	------------	---

#### G.B 해제 추진상황(市추진)

- 현재상황 : '06. 10 주민공람 및 해당부서 의견청취 완료
- 향후계획 : 교통영향평가, 시의회 의견청취 후 G.B 해제

#### < 중 기 >

○ 용도지역변경 후 유희부지 활용 건물 신축

- 여 건 : 용도지역변경(자연녹지 ⇨ 준주거지역), 건폐율(20% ⇨ 60%)
- 유치시설 : 영상관, 골프연습장 등 / 10~20억원

## 2] 한밭운동장 등 9개 경기장

### 〈경기장 수입증대〉

<b>수입 목표</b> (1,505백만원)	<ul style="list-style-type: none"> <li>• 시설임대수입 : 84백만원</li> <li>• 시설운영수입 : 1,421백만원</li> </ul> <p>※ 2006년 총수입 : 1,681백만원(직접 - 1,576, 간접 - 105)</p>
<b>수입 여건</b>	<ul style="list-style-type: none"> <li>• 제90회 전국체전대비 시설보수로 수입저하 예상</li> <li>• 민간시설대비 노후화로 대외경쟁기반 취약</li> </ul>
<b>추진 전략</b>	<ul style="list-style-type: none"> <li>• 무료수영교실운영, 신규강좌 개설등 잠재고객 유치</li> <li>• 전국이벤트사와 연계한 대형콘서트 유치 등 수입목표달성 진력</li> </ul>

### 〈제90회 체전대비 시설 리모델링〉

#### ■ 사업 개요

- 대 상 : 복용승마장, 월평경기장
- 사업기간 : 2007. 1 ~ 2008. 12(2년)
- 사 업 비 : 10억원(국비 3억원, 시비 7억원)

#### ■ 경기장별

- 복용승마장 : 마장필드 및 방송설비교체 / 178백만원
  - 월평사이클장 : 전광판 및 음향설비 교체 / 780백만원
  - 궁도, 양궁장 : 내·외부 보수 및 도색 / 42백만원
- 한밭운동장 리모델링 (4,458백만원) - 에서 직영

### 충무체육관 지붕보수공사

- 실 태 : 지붕(돔) 피복 파손으로 누수 및 미관저해
  - 보수공사 : 지붕(돔) 보수보강 및 방수처리
  - 사 업 비 : 400백만원
- ⇒ 시설물 내구연한 증대, 안전성 확보, 미관개선

# 선진 장사시설 운영관리

## 시 설 개

- ▶ 화장장
  - 설비 : 화장로 7기, 소각로 1기
  - 처리능력 : 화장28구/일, 소각50kg/시간당
- ▶ 공설묘지
  - 매장능력 : 14,400기
- ▶ 봉안당(영락원)
  - 수용능력 : 38,016기



## 〈화장 증가 추이〉

구 분		2002년	2003년	2004년	2005년	2006년
화장구수	합 계	8,313	8,959	9,166	7,794	8,735
	관 내	3,181	3,538	3,766	3,388	3,975
	관 외	5,132	5,421	5,400	4,406	4,760
화 장 율		37%	40%	43%	46%	51%

화장율은 대전시민 사망자 대비 화장비율임.

## [1] 장사 인프라 확충

- 화장로 보수·보강 : 내화벽돌 및 냉각송풍기 교체 / 120백만원
- 제2봉안당 봉안대 제작 : 2,504기 / 189백만원

## [2] 고객만족 선진시스템 운영

- 사이버영락원 운영
  - 인터넷상 언제, 어디서나 헌화, 분향 등 사이버 추모 가능
- 장사업무 데이터베이스 관리
  - 화장장과 봉안당의 사무 온라인화, 화장·묘적·봉안부 D/B

### 사유지점유 분묘이장

- 위 치 : 시립공설 묘지내(괴곡동 산58-1)
  - 이장대상 : 37기(유연 29기, 무연 8기)
  - 소요예산 : 80백만원
    - 60백만원 1회추경 확보예정
- ⇒ 민원해소, 시립묘지의 공공성 및 대외이미지 제고



# 안전·효율적 지하시설 관리

## 시 설 개

- ▶ 지하도상가
  - 시설규모 : 연장 311m, 점용면적 : 6,563㎡
  - 점 포 수 : 213개(대전역앞 ~ 목척교)
- ▶ 공 동 구
  - 시설규모 : 연장 16.8km, 점용면적 : 34천㎡
  - 수용시설 : 상수구(7.2km), 전력구(5.4km), 통신구(4.2km)



## 1] 역전 지하도상가 임대차계약 추진

### 추진 배경

- 기존 임대계약 기간이 2007. 6. 29 만료
- 관련법규 및 타 시 운영사례를 수집, 최적안 선택

### 추진 개요

- 대 상 : 213개 점포
- 계약기간 : 3년(2007. 6. 30 ~ 2010. 6. 29)
- 감정평가 수수료 : 40백만원

### 추진 전략

- 상가운영위원회와 공단추천 2개 감정평가 법인에 의한 적정가격 산출
- 효율적 사전홍보 및 임차인과 긴밀한 협의로 민원소지 차단

### 상 가 환 경 개 선

- 에어컨 설치(6대) : 5백만원
- 냉·난방기 및 통신장비 : 6백만원
- 냉·온수기 세관 : 4백만원
- 감시카메라 설치(2대) : 3백만원

## 2] 둔산공동구 경비인력 정예화

### 현 행

- 경비인력 : 공익근무요원 9명(2인 4개조 근무)
- 문 제 점
  - 국가보안시설 경비 전문성 부족
  - 공익요원 적기충원 곤란
  - 시설경비의 노하우 축적 곤란



### 개 선

- 경비인력 : 청원경찰 4명(2인 4개조 근무)
- 기대효과
  - 전문경비인력 확보로 전문성 제고
  - 경비근무의 책임성 확보
  - 직업경비로 근무연속성 유지



# 화합과 활력의 신 조직문화 확산

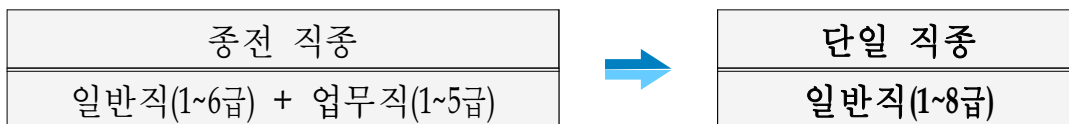
- 「무분규 노·사 평화 선언」을 통한 화합과 상생의 신 노사문화 진작
- 직종단일화, MIS시스템 도입을 통한 조직 생산능률 제고

## 1 『무분규 노·사 평화 선언』 확행

- 추진방향 : 노·사 합의에 의한 공동 평화선언 추진으로  
“뉴 패러다임”에 의한 선진 노사문화 정착
- 추진계획
  - 무분규, 무쟁의 신 노사관계 정립 ⇨ 공단발전의 신지평 구축
  - 상호 상생과 화합의 신문화 정착 ⇨ 일체감 조성, 생산성 증대
  - ※ 향후 「노·사」 합동 사회봉사활동 등 적극적 대외활동 모색

## 2 생산적 조직운영

- 기업형팀제 운영
  - 결재단계 축소, 신속한 의사결정 ⇨ 조직의 생산성 증대
  - 직위공모제, 복수직급제 ⇨ 적재적소의 인력배치
- BSC(균형성과표) 운영
  - 업무성과의 상시모니터링 실시 ⇨ 경영지표의 체계적 관리
    - 비효율, 비능률 요인 제거 ■ 경영개선, 경쟁력 확보
  - 공정·객관적 평가시스템 가동 ⇨ 성과중심의 조직문화 정착
    - 객관적, 합리적 평가 도출 ■ 승진, 연봉, 성과급 반영
- 직종단일화



- ⇨ 직종간의 이질감 해소, 동질성 강화로 내부결속 강화
- ⇨ 인력의 탄력적 운용으로 업무효율 증대 및 조직역량 배가

### [3] 통합 경영정보시스템(MIS) 구축

○ 주요기능 : 예산/회계, 인사/급여, 세무/자산관리 데이터를  
시스템간 연계·공유하여 통합 시너지 효과 거수

○ 시스템 구성도

통 합 경 영 정 보 시 스 템(MIS)								
예산 관리	자금 관리	지출 관리	결산 관리	원가 관리	자산 관리	계약 관리	인사 관리	급여 관리

⇒ 예산/회계의 통합·공유로 합리적인 자금운영 및 통제 가능

⇒ 자산관리 및 자금처리의 자동연계로 처리시간 단축

○ 소요예산 : 150백만원

### [4] 고객만족 혁신

고  
객  
구  
분

- 내부고객 : 조직구성원(서비스 품질과 직결)
- 외부고객 : 민원인, 이용객 등(시민행복·신뢰 직결)

서  
비  
스  
확  
대

- 고객서비스헌장 제정 운영 ⇒ 서비스마인드 확립, 체계적 고객대응
- 무료 개방공간 확충 : 주경기장 육상트랙, 하수처리장 체육공원 등
- 고객사후관리기능 강화 : 간담회, 감사서한 발송 등

환  
류  
기  
능  
확  
대

- 고객만족도 조사, 고객모니터제 운영 ⇒ 수요자 중심의 시설 운영
- 바로바로서비스코너 운영 ⇒ 민원사항 즉시처리로 불편시간 최단화

고객만족 경영실현



시민 신뢰 확충