

## 도 시 공 사

*contents*

□ 일 반 현 황

□ 총 관

□ 경 영 방 침

□ 주요업무 추진상황 및  
향후계획

○ 경영관리분야

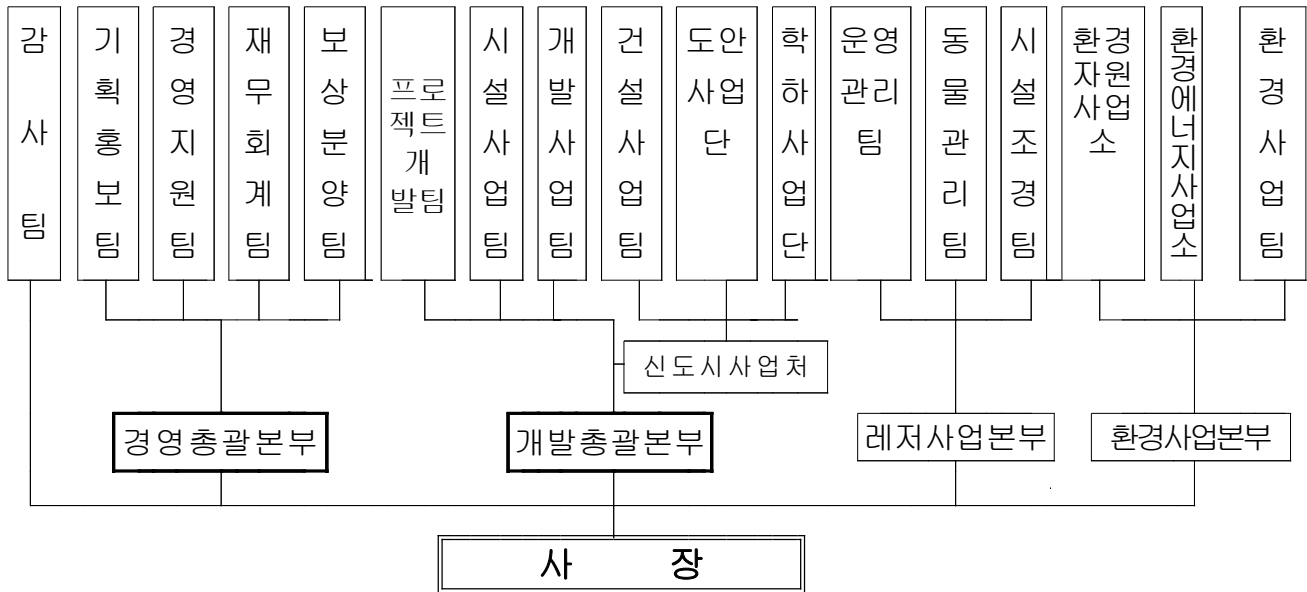
○ 사업추진분야

## 일 반 현 황

### □ 조 직

○ 기 구 : 사장, 4본부, 2사업단 2사업소 13팀

○ 정 원 : 248명 ※ 현업직 현원 504명



『사원이 일할 수 있도록 도와주는 Servant 리더쉽형 조직』으로 운영

### □ 재정 현황

○ 자 본 금 : 수권자본금 4,000억원, 납입자본금 1,512억원

○ 이익 배 당 : 246억원('08년까지) / '08년 당기순이익 : 92억원

### □ '09년 예산

(단위 : 백만원)

수 입		지 출	
계 444,477		계 444,477	
○ 자체사업	295,347 (66.4%)	○ 자체사업	346,944 (78.1%)
- 택지·아파트 분양수입, 동물원		- 택지개발, 주택건설, 동물원운영	
○ 대행사업	101,801 (22.9%)	○ 대행사업	93,859 (21.1%)
- 환경사업, 학하지구, 플라워랜드		- 환경사업, 학하지구, 플라워랜드	
○ 이 월 금	47,329 (10.7%)	○ 예 비 비	3,674 (0.8%)

## □ 도시공사에서는

- 창립 17년차인 2009년도에는 기본에 충실한 믿음의 기업문화 확립을 통해 시민에게 감동을 주는 서비스를 제공하는 한편, 경영개선을 적극 전개, 효율성과 생산성을 추구함으로써 지역발전에 기여 및 시민복지증진을 위해 최선의 노력을 기울임

## □ 상반기 주요성과로는

- 경제위기상황 극복을 위한 예산조기집행 및 일자리창출 추진
  - － 상반기 집중적인 재정투자 촉진 : 5월말 현재 1,367억원 집행(58.4%)
  - － 조직내 『젊은 피 수혈』 정규기술직 채용 : 10명
  - － 청년 인턴사원 및 저소득층 노인 등 일거리 창출 : 71명
- 공사 CI 및 통합테마공원 BI 개발을 통한 재도약 기회로 활용
  - － 공사명칭 : 대전도시공사 / 테마공원 : 대전 오-월드 / 사원정신 : 창의와 도전
- 도안 택지개발사업 등 본격적 사업추진
  - － 문화재발굴 종료에 따라 도안 9BL 트리폴시티아파트 건설공사 본격추진
  - － 도안지구 택지개발, 학하지구 도시개발사업의 본격추진
  - － 통합테마공원 대전 오-월드 개장 : '09. 5. 1
  - － 영세서민의 주거안정을 위한 매입임대사업 기반 마련
  - － 연차별 투자계획에 따라 무지개프로젝트 추진으로 임대아파트 입주민 삶의 질 획기적 개선

## □ 하반기에는

- 대덕R&D특구 2단계 사업의 실시계획수립 용역착수, 남대전종합물류단지 공사착수를 통한 지역경제활성화를 도모하고, 대전시의 목척교 르네상스 프로젝트와 연계한 동구청사옆 주차타워 건립사업 착공을 통하여 중앙시장 주변 주차난 해소 및 도심기능 활성화에 기여하고자 함

## 2009년 경 영 방 침

### 기본에 충실한 믿음의 기업문화 확립

윤 리 경 영

화 합 경 영

고 객 감 동 경 영

FUN 경 영

#### 경 영 목 표

- ① 당기순이익 - 전년대비 32% 향상 ('08년 91억→'09년 120억)
- ② 고객만족도 목표 상향조정 - '08년 72.94점 → '09년 75점
- ③ 주요사업별 목표
  - 도 안 택 지 개 발 사 업 : '09년 목표공정 78%
  - 학 하 지 구 도 시 개 발 사 업 : '09년 목표공정 45%
  - 남 대 전 물 류 단 지 개 발 사 업 : '09년 목표공정 10%
  - 9 블 러 (트 리 폴 시 티) 건 설 : '09년 목표공정 29.26%
  - 무 지 개 프 로젝 트 : '09년 목표 1,030세대 42억원
  - 대 전 오-월 드 운 영 : 입장객 130만명 / 매출액 120억원
  - ※ 플라워랜드 개장 : 2009. 5. 1 / 동물원과 통합운영

#### 경 영 전 략

- 1 경 영 효 율 성 10% 이 상 증 진
- 2 대 단 위 개 발 사 업 성 공 적 추 진
- 3 한 차 원 높 은 미 래 형 주 택 건 설 공 급
- 4 무 지 개 Project 추 진 으 로 입 주 민 만 족
- 5 시 민 만 족 형 레 저 사 업 추 진
- 6 환 경 관 리 업 그 레 이 드
- 7 사 업 영 역 의 다 각 화

# 주요업무 추진상황 및 향후계획

## ◇ 경영관리분야

### I. 일자리창출 및 예산조기집행 계획

□ 예산 조기집행 계획 - 공사발주시 지역업체 우선되도록 최선

- 대상 3,898억원중 상반기에 2,339억원 집행목표 : '09. 5월말 현재 1,367억원(58.4%) 집행

□ 일자리 창출

- 조직내 『젊은 피 수혈』 정규기술직 채용 : 10명 - 미래인력 양성
- 청년 인턴사원 및 저소득층 노인 등 일거리창출 : 71명(정원의 28.6%)
  - 오-월드 통합테마공원에 집중배치 : 공원운영 조기정상화에 기여
  - 주부사원(20명)을 활용한 임대(아) 독거노인 등 돌봄서비스 추진 : '09. 3 ~

### II. 지속가능경영체계 구축

□ 경영선진화 추진 - 10% 이상의 경영효율성 제고

- 정원의 10% 단계적 감축 (25명 : '09-13명, '10-6명, '11-6명)
- 「변화」에 유연하게 대응하는 조직역량 최대화
  - 2개부서 이상 복합업무 상시적 TF팀 구성운영
- 경상경비 절감 : 705백만원(10.3%) → 일자리창출 등의 재원활용

□ 성과중심의 기업문화 정착 - 경영체질 개선

- 인사평가 다각화 : 전직원 대상 다면평가 실시(인사반영 30%)
- BSC 업그레이드 : 개인성과급 반영 최대화(연 2회 평가, 40% 반영)

□ 윤리경영 강화 - 기본에 충실한 「주인의식」 확산

- 청렴도 설문조사, 윤리교육 실시, 부서별 실천리더 선정 등

□ 환경업무 경쟁력 제고 - 환경사원 신규입사자 임금 20% 감액지급

### III. 통합경영정보시스템(MIS) 구축추진

- 업무재설계를 통한 저비용·고효율의 프로세스 혁신 : 경영효율성 10%이상 증대
  - 개발대상 : 경영정보·건설사업관리·동물원·환경사업의 실시간 통합정보관리
- 사업기간 : 2008. 2 ~ 2009. 7 / 사업비 : 3,270백만원

### IV. 공사 CI 및 BI 개발완료 - 브랜드파워 강화 및 독창적 BI 개발

- 공사명칭 및 사원정신 선포 : '09. 4. 13 / 사원정신 : 創意와 挑戰
- 통합테마공원(동물원+플라워랜드) 명칭 이사회의결 확정 : '09. 3. 31

## ◇ 사업추진분야

### I. 개발사업

#### 1. 도안지구 택지개발사업 □ 친환경 첨단모델형 신도시 조성

- 위 치 : 서구 도안동 / 유성구 상대동, 원신흥동, 용계동, 구암동 일원
- 면 적 : 총 6,109천㎡중 1,253천㎡(20.5%)
- 사업비 : 총 3조 8천억원 / 공사 6,926억원
- 사업기간 : 2003 ~ 2011년



#### □ 그간 추진실적

- 보상업무 : 토지 등 보상 및 철거완료
- 용지공급 : 근생용지 4필지, 준주거용지 2필지, 이주주택지 169필지
- 문화재 발굴조사 완료 : '07. 12 ~ '09. 4 / '09. 5월말 현재 공정율 40.4%

#### □ '09년 계획

- 문화재발굴관련 : 문화재 발굴지역(SD1)에 대한 보존방안 마련 및 시행
- 공사추진 : 목표 누계공정 78%
  - '09. 4 ~ '11. 6 : 자동집하시설 설치공사 / - '09. 8 : 지구외 동서대로 공사착공
- 보상업무 : 동서대로 및 지구외하천 주거이전비, 국유지 등 보상실시
- 용지분양
  - 공동주택용지 : 5BL은 시장상황 등 고려 추진방안 결정
  - 협의택지공급 대상자(393명) 결정(26천㎡) : '09. 8 추첨 및 계약
  - 준주거, 근린생활용지 : 일반공급(10천㎡) / 생활대책용지 공급(16천㎡) : '09. 9
  - 종교용지(4천㎡), 주차장용지(6천㎡) 등 9필지 공급추진 : '09. 6 ~ 10

#### 학교용지 공급대책

- 도시공사구역 학교용지 : 4개소(초2, 중1, 고1) / 전체 15→11개소로 축소
- 대전광역시와 교육청 예산 공동부담으로 매입협의를 완료
  - ⇒ 우선 계약(계약금 10%)후 토지사용 승낙 / 장기분할납부 조건완화(5년 분할)

## 2. 학하지구 도시개발사업 □ 환경친화적인 신도시 건설(저밀도 개발, 인근공원활용)

- 위 치 : 유성구 학하, 계산, 덕명, 복용동 일원 1,790천㎡
- 사업기간 : 2004 ~ 2011년 (환지방식)
- 사업비 : 2,368억원



### □ 그간 추진실적

- 보상업무 : 지장물 보상을 99%
- 환지업무 : 환지예정지 변경지정('08. 5) — 2,154필지 1,790천㎡
- 체비지 : 일부매각 (2개 BL, 2,391억원) / '09. 5월말 현재 공정율 : 22.7%

### □ '09년 계획

- 공사추진 : 목표 누계공정 45%
  - '08. 3 ~ '09. 12 : 문화재 시·발굴 조사 및 발굴결과 조치
  - '09. 9 : 화산천 생태하천화사업 발주 및 고압송전선로이설(지중화) 사업 착공
- 보상업무 : 도시계획시설사업(배수지) 보상 실시 ('09. 6)
- 체비지 매각 : 단독주택용지 등 266필지(727억원)

## 3. 남대전물류단지 개발사업 □ 지역간 균형발전 및 고용창출 기여

- 위 치 : 동구 낭월동 및 구도동 일원 559천㎡
- 사업기간 : 2008 ~ 2011년
- 사업비 : 1,399억원
- 주요시설 : 물류시설, 지원시설, 공공시설



### □ 그간 추진실적

- 2008. 5 : 물류단지 및 사업시행자 지정(市)
- 2008. 12 : 토지 등 기본실태조사 완료 / 실시계획 승인
- 2009. 1 : 토지 등 보상계획 열람공고 / 2009. 3 : 감정평가 실시

### □ '09년 계획

- 2009. 5 : 보상진행률 34% / 2009. 7 : 공사착수
- 2009. 9 : 물류시설용지 선수공급
- ※ 집배송단지(66천㎡) : 충청채신청 / 도소매단지(16천㎡) : 한국화훼농협
  - 물류업체를 대상으로 지속적인 입주대상업체 수요조사 실시 —



## II. 주 택 사 업

### 1. 도안지구 9B/L아파트 ☐ 도안지구 대표단지, 지역건설경기 활성화의 견인차 역할

- 부지면적 : 146,964m<sup>2</sup>
- 세 대 수 : 1,898세대 (38~70PY)
- 사업기간 : 2006 ~ 2011. 12
- 사 업 비 : 7,231억원



#### ☐ 그간 추진실적

- '08년 계약현황 : 97% (계약 1,838세대 / 잔여세대 60세대)
- 트리폴시티 아파트건설 건설공사 착수 : '08. 11
- 토공사, 파일공사 및 지하층 골조공사 추진 / '09. 5월말 현재 공정 : 10.25%

#### ☐ '09년 계획

- 기초 및 철근콘크리트공사 추진 : 목표 누계공정 - '09년 29.26%
  - 입주예정자 명예감독제 조기시행으로 고객만족도 증대 노력
  - 자체감리를 통한 원가절감 확충기대 (약 80억원 / 감리대가기준)
- 문화재 보존결정(SD1)에 따른 처리방안 마련 및 시행

### 2. 매입임대사업 ☐ 영세서민의 주거안정 기여 및 정부의 주거복지정책 동참

- 매입대상 : 기존 주택(60m<sup>2</sup>이하 다가구, 다세대, 연립주택 등)
- 매입규모 : 50호('08년 신청물량 150호중 50호 승인 / 50호 추가할 계획)
- 사업기간 : '08. 8 ~ / ◦ 임대조건 : 30년 임대(시중임대료의 30% / 영구임대@ 수준)
- 사 업 비 : 3,675백만원(호당 매입비 73백만원 / 수선비 등 부대비 포함)  
(국고 45%, 국민주택기금 50%, 입주자 5%)

#### ☐ 그간 추진실적

- '08. 11 : 기존주택 매입임대 사업계획 수립
- '09. 2 : 기존주택 매입임대사업 승인요청 및 승인(국토해양부 ⇒ 공사)
- '09. 4 : 매입주택 공고 및 매입대상 물건 선정

#### ☐ '09년 계획

- '09. 7 : 매입물건 감정평가실시 및 매매계약 체결
- '09. 8 : 매입주택 시설보수 및 입주자모집 공고



### 3. 영구임대아파트 □ 임대아파트 입주민 삶의 질 획기적 개선

#### 무지개 프로젝트

- 관리대상 : 영구임대아파트 3개단지 3,300세대 / 상가 45호
- 사업기간 : 2007 ~ 2010년(4개년)
- 사업규모 : 3개 개선분야 / ◦ 사업비 : 139억원
  - ※ 투자규모 확대 : 72억원('07 ~ '09년) → 139억원 ('07 ~ '2010년)

경영수익을 입주민 주거환경개선사업에 연차별 환원

#### 무지개 Project 주요추진내용

주거환경개선	외부환경개선	주민복지관리
▪ 전등, 싱크대교체 등 12개 분야 개선	▪ 공동쉼터조성 등 22개 분야 개선	▪ 독거노인 도우미제도 등 10개 분야 복지 지원

#### □ 그간 추진실적

- 2007년 1,565백만원 (394세대) / 2008년 3,378백만원 (886세대)
  - 주방가구, 도배, 장판, 보일러 교체, 외부환경 조경공사 등
- 『전자도서관』 운영 : 영세민 학생자녀 등 독서기회 제공으로 지식함양 기여
  - ⇒ 전자도서 1,224종/5권 — '08. 7월부터 공사 홈페이지에 탑재 · 운영
- 노인장수사진 촬영제공 : 110명 ⇨ 공사 사진동아리 활동

#### □ '09년 계획

- '09년 개선사업 지속 추진 : 1,030세대에 4,219백만원 투자
  - 보일러교체 등 주거환경개선 6개사업, 승강기교체 등 외부시설개선 8개사업
- 경기침체기 저소득층 생활보호 차원의 임대보증금 및 임대료 동결
  - '09~'10(2년간) 400백만원(임대료 75, 보증금 325)/세대당 120천원 혜택
- 임대㉠ 단지내 독거노인·장애인·아동 등 돌봄서비스 추진 : '09. 3 ~
  - 주부사원 채용 : 20명 / 임대㉠ 거주 65세이하 저소득 부녀자 대상 (월80만원)
  - ⇒ 경상경비 절감예산을 활용한 일자리창출 / 청소, 간병, 심부름, 탁아 등의 업무수행

### Ⅲ. 레저 사업

#### 1. 대전 오-월드운영 □ 소사장제 책임경영을 통한 경영개선 및 자립도 향상

- 면 적 : 683천㎡ (동물원 583천㎡ + 플라워랜드 100천㎡) / 수도권 제외 공원중 최대
- 조직인력 : 1본부 3개팀 102명 / 사업확대 불구 기구증설없이 현 정원범위내에서 조정운영
- 주요시설 : 사파리(아프리카, 늑대, 초식류), 동물전시(130여종 600여수), 놀이시설(17개), 조각공원, 사계절꽃매장, 미로원, 사계절 정원, 장미원, 음악분수, 야간조명, 신재생에너지 태양광발전 운영
- 개 원 일 : 동물원 - 2002. 5. 5. / 플라워랜드 - 2009. 5. 1(367억원, '05~'09. 4)



| Zoo Land |



| Flower Land |



| Joy Land |

#### □ 그간 추진실적

##### ○ 대전 O-world(동물원&플라워랜드) 개장 : 2009. 5. 1

- 일반시민, 소외계층 등 600여명이 참석 — 성황리 개장
- ※ 소외계층 및 다문화가정 등 초청 사전답사 — 270명 참석
- 제90회 전국체육대회, IAC 개최에 대비하여 전국적인 명소화
- ⇒ 경관조명, 음악분수, 특화시설(동물원~플라워랜드간 늑대·초식수·조류사파리)
- ⇒ 전국 관련협회와 연계, 수석·분재 전시, 이벤트공간조성 운영

#### 개장이후 변화상

- 체류시간 연장 : 2~3시간 (당초 3시간 → 5~6시간)
- 운영실적 신장 : 입장객·매출액·객단가 26%수준 증가

##### ○ 통합운영에 따른 대전 오-월드 입장요금 결정

- 어린이 6,000→3,000원 / 청소년 8,000→4,000원 / 성인 10,000→8,000원
- ※ 시민정서와 여론, 경제환경을 감안한 市권고를 수용하여 당초안보다 인하조정

##### ○ 매표창구 개선을 통한 고객대기시간 단축

- 당초 9개소 → 15개소로 확대, 12간지의 동물형상으로 포토존화

## ☐ '09년 계획

### ○ 6월부터 주말·휴일 연장운영

- 운영기간 : 2009. 6. 1 ~ 9. 30 — 연장시간 : 4시간 (09:30 ~ 22:00)
- ※ 고객이 집중되는 주말·휴일에 경관조명, 음악분수, 나이트사파리 등 연출

### ○ 동물행동전시 및 시설업그레이드

- 호랑이사 근접관람 아프리카사파리 인공폭포 조성 해양동물사 개편 입체영상관 설치

### ○ 고객유치 총력경주 : 개장초기 효과 극대화

- 대전 오-월드 개장 및 야간개장 기념 경품이벤트 추진 : 2009. 6 ~ 9월
- 동적 이벤트(동물원) + 정적 이벤트(플라워랜드)의 결합으로 흥겨운 공원이미지 홍보
- 각 방송사와 연계 교양프로그램, 기획이벤트 유치 / 스포츠마케팅 추진
- 허브축제, 수서생물 관찰로 조성 / 연결동선내 전통·희귀식물(조롱박 등) 터널화

### ○ 고객서비스 업그레이드

- 영역확대 및 시설수준 향상에 따라 전문서비스 업체를 통한 분야별 서비스교육 실시

## 2. 서대전 대중골프장 조성사업 ☐ 고용창출 및 지역경제 활성화 기여

- 위 치 : 유성구 성북동 산45-1번지 473,196m<sup>2</sup>
- 시설내용 : 대중 9홀, 클럽하우스, 관리동, 그늘집 등
- 사업기간 : 2005 ~ 2012
- 사업비 : 500억원



## ☐ 그간 추진실적

- 2007. 7 ~ 12 : 개발제한구역 관리계획 중앙도시계획위원회 심의
- 2008. 8 : 사업 조기추진을 위한 TF팀 구성운영(市&공사)
- 2008. 10 : 관광단지와 연계 도시관리계획 입안요청(공사→市)

## ☐ '09년 계획

- 2009. 7 : 도시계획시설 결정 / 2009. 8 : 실시계획 인가신청
- 2009. 12 : 제영향평가 협의완료 및 실시계획 인가

## IV. 환 경 사 업

### 1. 생활쓰레기 수집운반 ☐ 청소업무 개선을 통한 경쟁력 강화

- 수거지역 : 대전광역시 전역
- 청소인력 : 409명   ◦ 청소장비 : 225대  
(생활 52, 음식물 40, 오토바이 119, 기타 14)



#### ☐ 그간 추진실적

- 작업방법개선을 통한 인력의 감축완료 : △54명 / 연간 26억원 절감
- 경쟁력 제고 : 환경사원 신규입사자 임금 20% 감액 지급

#### ☐ '09년 계획

- 자원순환 복지시설(차고지) 부지이전 검토추진
- 제90회 전국체전 및 IAC 개최 대비 청소차량 도색 : '09. 6 ~ 9
- 지속적인 경영혁신 : 쓰레기 수거작업 실시간 모니터링 전산화(노선, 민원처리현황등)
  - 성과위주 인력운영 및 작업관리 전산화로 효율성 제고

### 2. 매립장 조성운영 ☐ 효율적인 관리운영으로 사용기간 연장 최대화 기여

- 매립용량 : 8,762천m<sup>3</sup>,
- 사용기간 : 14년 5개월 ('96. 8~2011. 12)
- 조 성 비 : 1,542억원

매립방법 개선 및 음식물직매립 금지, 소각시설  
확충에 따라 4년연장 전망 (2015년 12월)



#### ☐ 그간 추진실적

- 매립장비 및 인력감축추진 : 3대 16명 / 9.2억원 절감(연간)
- 신규설치 침출수이송관로 세관공법 변경 : 연간 50백만원 절감
- 금고동 제2매립장 조성을 위한 토지보상완료 / 영농손실 및 분묘이장 지속 시행

#### ☐ '09년 계획

- 반입폐기물 상시검사강화 : 주민감시원과의 합동 외관검사, 하역검사 실시
- 매립관리의 효율성 제고 : 노후장비 교체(3대), 침출수 차수시설 설치
- 다양한 견학자의 눈높이에 맞는 홍보영상 교육프로그램 마련

### 3. 자원재활용사업 ☐ 폐기물 불법투기 예방 및 자원의 선순환에 기여

- 건설폐재파쇄장 : 건설폐재파쇄기 150톤/시간
- 폐 목 재 파쇄 장 : 대형폐기물파쇄기 8톤/시간
- 음식물자원화시설 : 100톤/일



건설폐재파쇄기



대형폐기물파쇄기



음식물자원화시설

#### ☐ 그간 추진실적

- 건설폐재파쇄장 위탁운영근거 상실('09년말 가동정지 예정) : 법제처 법령해석결과
- 음식물 광역자원화시설 정상운영 및 시설보완공사 추진

#### ☐ '09년 계획

- 처리목표 : 건설폐재 120,000톤, 폐목재 11,000톤, 음식물 27,700톤
- 음식물자원화시설 악취제거설비 추가설치 : 700백만원
- 건설폐재파쇄장 : 시설가동정지에 대한 TF팀 조치결과에 따라 대전시와 협의추진

### 4. 환경에너지사업 ☐ 혁신적인 관리로 전국최고수준의 효율적 운영시스템

- 1호기 : 스토카식 소각로 200톤/일, '98. 11  
가동, 사업비 36,669백만원
- 2호기 : 스토카식 소각로 200톤/일, '05. 5  
가동, 사업비 33,178백만원



#### ☐ 그간 추진실적

- 전국 최고수준의 효율적인 소각시설 운영 : **톤당처리비 최저수준**  
— 최저(대전) 30,260원 / 최고(과천) 149,968원 / 전국평균(35개) 76,758원
- 소석회 분사노즐 개선으로 운영비 절감 : 연간 83백만원
- 열판매단가 인상으로 수입증대 : 연간 827백만원(열병합발전소)

#### ☐ '09년 계획

- 소각로의 적정수명 연장을 위한 계획적인 보수공사 추진
- 배기가스 배출량 최소화 노력 : 기술진단을 통한 개선방안 수립
- 『淸明安』 소각시설 : 투명한 환경정책, 시설개발 및 주민유대, 안전사고 제로화

## V. 신 규 사 업

### 1. 동구청사옆 주차타워 건립 □ 목적교 르네상스 프로젝트사업과 연계추진

- 중앙데파트와 홍명상가 철거로 시작되는 대전시의 생태하천 복원 종합정비계획과 연계하여
- 중앙시장 주변의 주차난 해소와 재래시장 현대화 및 동구청 이전후 도심기능 지하우려를 불식하고자 대전시·동구청·도시공사가 공동시행 하는 공익사업으로 추진

#### □ 사업개요

- 위 치 : 대전 동구 원동 85-5 번지 일원
- 도시계획 : 일반상업지역 / 최저고도지구 / 방화지구
- 부지면적 : 3,989㎡ / 연면적 11,856㎡ (지하 1층, 지상 4층)
  - 근생시설 2,474㎡(172실), 주차장 9,382㎡(343대)
- 사업기간 : 2009 ~ 2010 상반기
- 추정사업비 : 207억원 (국·시·구비 151, 자체자금 56)
  - 투자사업비는 근생시설 분양수입금으로 충당

#### □ 그간 추진실적

- 2008. 12 : 동구청과 도시공사간 협약체결
  - ◆市 : 시유지 현물출자 및 국·시비 지원, 실무협의회 운영
  - ◆區 : 제반 인·허가 및 보상, 사업비 지급, 준공후 주차시설 인수
  - ◆公社 : 주차타워건립, 근생시설 분양 또는 임대 등 관리
- 2009. 3 : 설계경기공모 공고 및 도시계획시설결정 용역시행(동구청)
- 2009. 5 : 설계경기 작품심사 및 당선작 선정(동구청)

#### □ '09년 계획

- 2009 하반기 착공 / 2010 상반기 준공
  - － 사업의 가시화와 지역경제 활성화를 위해 조기발주 추진 －



## 2. 월드컵경기장 주변 개발사업 □ 첨단의료복합단지 유치를 위한 개발전략 수립

- 면 적 : 771천m<sup>2</sup> (조정가능지역 541 / 우선해제지역 230)
- 도시계획 : 자연녹지지역, 개발제한구역
  - 도시기본계획 : 시가화예정용지(주거·공업)

### □ 그간 추진실적

- 2008. 5 : 첨단의료복합단지 유치를 위한 기본구상 협조요청(시 → 공사)
- 2008. 6 : 개발제한구역 해제를 위한 개발계획수립 요청(시 → 공사)
- 2008. 10 : 도시관리계획(변경)용역 착수

### □ '09년 계획

- 개발계획(안) 수립 및 개발제한구역 해제 추진

## 3. 대덕R&D특구 2단계 사업 □ 기업유치를 통한 지역경제 활성화

- 면 적 : 4,539천m<sup>2</sup> (5개지구)
  - 신동 1,699 / 둔곡 2,000 / 용산 364 / 전민 176 / 문지 303(민간개발)
- 도시계획 : 자연녹지지역, 개발제한구역
  - 도시기본계획 : 시가화예정용지(주거·공업)

### □ 그간 추진실적

- 2008. 5 : 사업참여를 위한 관계법령 등 규제사항 개정건의(공사 → 시)
- 2008. 8 : 대덕특구개발 관계기관 「제7차 정책회의」 개최
  - ⇒ 지식경제부, 대전시간 협의를 통해 한국토지공사와 공동사업시행자 지정합의
- 2008. 11 : 2단계 개발사업 공동사업시행자 반영 요청(공사 → 토공)
- 2009. 5 : 개발계획(안) 제출(지식경제부)

### □ '09년 계획

- 2009. 6 : 지구지정 및 개발계획 수립(승인·고시)
- 2009. 7 : 개발제한구역 해제 및 실시계획수립 용역 착수