

소방본부 소관

I. 일 반 현 황

II. 2008 주요업무 추진성과

III. 2009 업무여건과 중점방향

IV. 2009 주요업무 추진계획

I. 일 반 현 황

1 소방본부의 기능

- 화재의 예방·경계 및 진압활동
- 테러 등 각종 재난현장의 인명구조 및 지원활동
- 대형재난시 긴급구조 등 수습활동
- 응급환자 병원전 단계 처치 및 이송 등 구급·구명활동
- 119종합상황실 운영

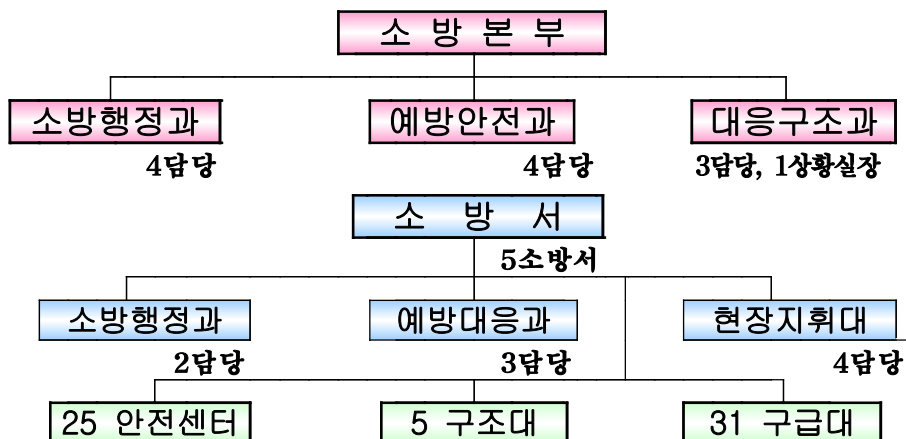
※ 소방관련법령(7개 법률)

- 소방기본법 • 소방시설공사업법 • 위험물안전관리법
- 소방시설 설치유지 및 안전관리에 관한 법률 • 재난 및 안전관리 기본법
- 다중이용업소의 안전관리에 관한 특별법 • 소방산업의 진흥에 관한 법률

2 조직 및 인력

조 직

1 본부, 5 소방서, 25 안전센터, 5 구조대, 31 구급대



인 력

정규 : 1,057, 보조 : 1,142명

소 방 인 력			보 조 인 력				
계	소방직	기능직	계	의용소방대원	의무소방원	사회복무요원	공중보건의
1,057	1,052	5	1,142	1,108	18	14	2

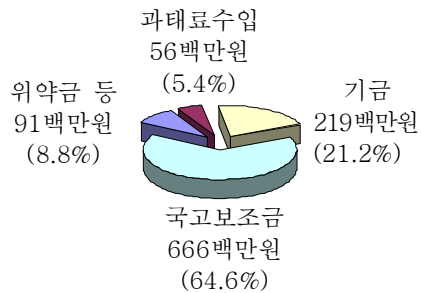
※ 소방공무원 1인당 주민수 : 1,432명(전국 1,608명)

③ 2009년 예산현황

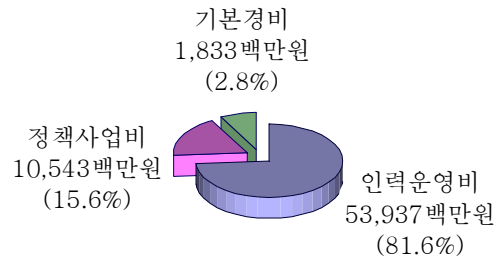
예 산

세입 : 1,032백만원, 세출 : 66,313백만원

● 세입예산



● 세출예산



市 일반회계 1,920,155백만원의 약 3.45%

④ 소방장비 및 소방용수

소 방 장 비

소방차량 : 153대, 소방용수시설 : 2,333개소

● 소 방 차 량

펌 프 차	물탱크차	고가·굴절차	화 학 차	구 조 차	구 급 차	기 타
39	8	14	7	10	31	44

● 소 방 용 수 시 설

소 화 전		급 수 탑	저 수 조
지하식 946	지상식 1,170	143	74

⑤ 소방대상물 현황

특정소방대상물

일반대상물 : 35,454개소, 위험물시설 : 2,850개소

일 반 대 상 물						위험물제조소등	
근린생활	노유자시설	숙박시설	업무시설	문화집회	기 타	취급소	저장소등
25,436	855	958	64	745	7,396	570	2,280

Ⅱ. 2008 주요업무 추진성과

- 「Safe Daejeon」 실현을 목표로 시민과 함께하는 현장밀착형 소방안전대책 추진과 대응능력강화에 노력하여 단 한건의 대형화재도 발생치 않는 성과를 거두었으며, 주요소방 활동으로는
 - － 화재진압 : 1,550회 출동, 전년대비 2.6% ↑ (1일 평균 4.3건 발생)
 - 인명피해 91명(사망10, 부상81) • 재산피해 6,067백만원 (피해경감액 782억)
 - － 인명구조 : 7,092건 / 1,933명구조, 전년대비 28.2% ↑
 - － 구 급 : 53,925건 / 39,941명이송, 전년대비 2.6% ↑

① 사전예방활동으로 대형화재 발생 Zero화 달성

- 취약시기별 완벽한 소방안전대책 추진
 - － 화재특별경계근무 100일작전 수행 / '08.3.2 ~ 6.9
 - － 겨울철 소방안전 종합대책 추진 / '07.11.1~'08.2.28(4개월)
 - 화재예방활동 강화 : 특별경계근무 23회, 소방순찰 2,060회
 - 특별 소방안전점검 : 1,583개소 (불량 192개소)
 - － 명절(설, 추석)대비 다중이용시설 안전점검 : 395개소(시정조치 30개소)
 - － 저소득 취약계층 기초소방시설 보급 : 소화기 451개, 단독감지기 168개
- 취약 대상별 맞춤형 예방대책 추진
 - － 승레문 화재 관련 우리 시 목조문화재 소방안전대책 추진
 - 특별 소방안전점검 실시 : 46개소(불량 8개소 시정조치)
 - － 도시철도 역사 및 산업단지 등 사회기반시설 안전관리체제 구축
 - 도시철도 역사 22개소, 산업단지 509업체
 - － 외국인 집단거주시설 안전대책 추진 : 51개소
- 피난, 방화시설 등 강력 단속을 통한 인명피해 저감
 - － 설 및 추석 등 명절연휴, 연말연시 등 취약시기별 강력 단속
 - － 복합영상관, 백화점 등 불특정 다수인 출입 장소 집중단속
 - 시정명령 702개소, 기관통보 22개소, 과태료 250개소
- 위험물시설 자체 안전관리 및 감독 강화
 - － 무허가 위험물 지도·감독 및 단속 : 10회 15건
 - － 위험물이동탱크 및 운반용기 가두 검사 : 3회 354개소

② 준비된 재난현장 대응태세 확립

- 계절별 인명구조대책 추진
 - － 해빙기 대형공사장 등 재난위험시설 현지출동훈련 53개소 110회
 - － 여름철 물놀이 사고대비 119시민수상구조대 설치 운영 : 9개소 163명
 - ※ 인명구조 3건 5명, 안전조치 4,803건
 - － 가을철 산악사고 대비 긴급구조대책 추진 : 인명구조 81건 95명
- 재난 유형별 현장대응체계 구축
 - － 특수재난 대응능력 강화 : 방재훈련 추진 및 생화학인명구조차 도입 등
 - － 지하철 재난사고 대비 현지적응훈련 : 20회
 - － 목조문화재 현지적응훈련 : 36개소
 - － 대규모 긴급구조합동훈련 : 6회
- 신속한 현장출동을 위한 소방통로확보 추진
 - － 소방통로 확보 훈련 : 6,124회(장애물 제거조치 5,917건)
 - － 불법 주·정차 단속 : 6,112건(과태료 1,143건, 현지시정 4,969건)
 - ※ 119신고 현장 도착율 : 전국 16개 시·도중 구급 1위, 구조 2위, 화재 2위

③ 화재피해주민 조기 생활안정 지원

- 「화재피해주민지원센터」운영 내실화
 - － 전담요원배치 화재피해주민 생활안정 지원 : 5개소방서 46명
 - 배수 및 급수지원, 상가·영세공장·주택 복구 및 수리 : 32회
 - 구호품 및 공동모금회 지원 : 14회, 의료지원 : 4회
 - 긴급지원제도 안내 및 제조물책임 보상 지원 : 13회
 - － 피해주민(실어증, 쇼크에 의한 정신장애 등) 심리상담 서비스
 - 대한장애불안협회 소속 전문의 상담치료
 - － 자원봉사단체·기업체 등 “MOU”체결을 통한 경제적 지원활동 강화
- 효율적인 지원을 위한 One-Stop 통합지원시스템 구축
 - － 전국최초 「화재피해복구지원업무처리규정」 제정 : '08. 5. 9
 - － 구호기관·단체 지원업무 정리 표준운영절차(SOP) 배부 : 100부
 - － 화재피해복구지원 절차 및 안내 리플릿 배부 : 12,000부
 - － 유관기관 전달체계 및 통합지원서비스체계 구축 : 82개 기관

④ 구급서비스 시민만족도 제고

- 병원전(pre-hospital) 응급의료체계 고도화
 - － 심폐정지 환자 응급처치로 시민의 생명 소생 : 8명
 - － 의료지도의사 당번제 등을 통한 의료지도 : 2,129명 3,591건
 - － 구급대원 국외연수(1명) 및 전문교육 실시 : 5회 44명
- 사회 소외계층 구급안전망 구축
 - － 노인전용구급대 사전예약제 : 880건 880명 / ※ 노인전용구급차 5대
 - － 홀로거주어르신 한방봉사활동 확대 : 115회 1,723명(2.5% ↑)
- 구급서비스의 다양화 추진
 - － 구급대원 실명제 실시 : 31개 구급대 159명(전원)
 - － 119자전거 구급대 운영 : 5개소방서 9회 108명
 - － 시민산악구급대 운영 : 2개소 83명(순찰 1,500회, 캠페인 10회)

⑤ 효율적인 소방력 확충사업 추진

- 소방수요변화에 따른 소방관서 효율적 배치
 - － 북부소방서 노은119안전센터 신설 : 유성구 노은동 503-6 / 2008.10.13. 개청
 - － 남부소방서 문화119안전센터 이전 : 중구 문화동 1-254 / 실시설계
- 근무여건 개선을 위한 3교대 인력 확보
 - － 현장인력 142명 증원 : 인력 재배치 64명, 신규 인력증원 78명
 - ※ 교대 근무자 847명중 3교대 661명(78%), 2교대 186명(22%)
- 지속적인 소방장비 현대화 추진
 - － 소방장비 보강 : 22대(펌프9, 화학3, 고가2, 굴절1, 구급6, 순찰1)
 - － 구조·구급장비 보강 : 21종 748점, 1,784백만원(국비892, 시비892)
 - － 소방용수시설 보강 : 소화전 62개소 / 설치기준 대비 84.7%확보

6 '08 재난현장 주요 소방활동

○ 화재진압 : 2,029회 출동

연 도	구 분	화재 건수	인명피해(명)			재산피해(백만원)
			계	사 망	부 상	
2008. 12월말		1,550	91	10	81	6,067
2007. 12월말		1,510	64	5	59	5,271
대 비		화재발생 2.6%▲, 인명피해 42.2%▲, 재산피해 15.1%▲				

※ 인명피해 증가사유 : 자살 또는 방화화재로 전체 사망자 10명중 5명(50%) 인위적 요인이 큼(가스누출 폭발)

○ 인명구조 : 7,092회 출동

연 도	구 분	구조 인원	승강기	시건 개방	교통 사고	화재	산악 사고	수난 사고	기타
2008. 12월말		1,933	458	405	369	89	103	34	475
2007. 12월말		1,508	390	334	254	94	88	17	331
대 비		구조인원 : 28.2% ▲							

○ 응급환자 이송 : 53,925회 출동

연 도	구 분	이송인원	질 병	사고부상	교통사고	기 타
2008. 12월말		39,941	22,467	9,521	4,770	3,183
2007. 12월말		38,923	22,207	9,237	4,820	2,659
전 년 대 비		이송인원 : 2.6% ▲				

대전소방의 하루 활동

1일 평균 222회 출동

화재출동

5.7회

구조출동

19.4회

구급출동

147.3회

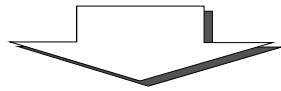
소방순찰

50회

Ⅲ. 2009 업무여건과 중점방향

업무여건

- IAC 및 전국체전 등 중요행사 개최에 따른 소방활동 수요 증가
- 실업과 경기침체 등과 관련, 사회적 욕구불만에 따른 방화증가
- 도심의 고층·밀집화, 생활양식의 다변화에 따른 재난 형태의 다양화·대형화
- 유비쿼터스 정보화 사회에 부응하는 선진화된 안전관리체계 요구



중점방향

- 한발 앞선 예방과 효율적 현장대응으로 「Safe Daejeon」 구현
- 원활한 기업설립 지원을 위한 소방민원처리 기동반 운영
- 첨단정보통신기술과 결합한 「생명약속 U-119」 실현
- 시민에게 감동을 주는 “안전지킴이”로서 역할 충실히 수행
- 중요행사의 성공적 개최를 위한 체계적인 소방안전대책 추진

IV. 2009 주요업무 추진계획

1. 현장밀착형 소방안전 대책 추진
2. 365 생명지킴이 구조·구급서비스 실현
3. 한발 앞선 대응으로 재난피해 최소화
4. 화재피해주민 지원 프로그램 운영 강화
5. 소방현장활동 안전관리 강화
6. 중요행사 소방안전대책 추진
7. 맞춤형 안전교육을 통한 시민 안전문화 정착
8. 소방력 확충의 내실화 및 역량 강화

1. 현장밀착형 소방안전 대책 추진

- 원활한 기업설립 지원을 위한 소방민원처리 기동반 운영
- 화재피해 저감을 위한 사전예방활동 강화
- 다중이용시설에 대한 화재 등 각종 대형사고 예방

① 기업하기 좋은 도시 구현을 위한 소방력 지원

- 소방민원의 입체적 One-Stop 처리 서비스 제공
 - － 건축협의 단계부터 민원처리 기간 단축 운영(10일→5일)
 - － 소방시설공사 설계·시공·감리 단계별 맞춤형 지도감독 강화
 - － 직장 자율안전관리업무 지원을 위한 다양한 콘텐츠 개발·보급
- 대덕연구개발특구 조성단계별 소방용수시설 확보
 - － 설치완료 143개소(1단계 42, 2단계 54, 3단계 47개소)

② 화재피해 저감을 위한 안전대책 추진

- 취약시기 및 계절별 소방안전대책 추진
 - － 겨울철(11~다음해 2월), 봄철 및 해빙기(3~4월), 여름 휴가철(7~8월)
 - － 명절(설, 추석), 석가탄신일·성탄절 및 연말연시 등
- 『찾아가는 주택 무료소방안전점검』 봉사반 구성·운영 : 31개반 62명
- 취약계층 소화기 및 단독경보형 감지기 보급운동 지속 추진 : 4,000여대
- 방화(放火) 예방 및 대응전략 적극추진
 - － 소방·금감원·보험사 등과 Hot-Line 구축
 - － 방화 다발지역에 대한 특별관리구역 선정, 예찰활동 강화 등

③ 다중이용업소 안전관리 기반 조성

- 고시원 등 숙박형 다중이용업소의 소방안전 확보를 위한 단속강화
 - － 소방·방화시설 설치, 피난통로 물건적치, 비상구 폐쇄 행위 등
 - － 관계자 간담회, 화재예방교육·홍보활동 지속 추진
- 다중이용업소 안전관리 우수업소 인증·공표제 운영 : 80개소
 - － 우수업소 공개로 자율 안전관리 분위기 조성 및 확산
- 다중이용업소 피난안내 영상물 및 안내도 설치 추진 : 5,683개소

2. 365 생명지킴이 구조·구급서비스 실현

- 시민안전을 위한 구조·구급대응능력 향상 및 안전망 강화
 - 병원 전 응급의료체계 구축 및 서비스 향상방안 추진
-

① “생활속에 함께하는 119” 안전망 강화

- 노령화 사회에 적극 대처하는 응급의료서비스 제공
 - － U-안심콜 시스템 운영, 노인전용구급차 사전예약제 실시(1,000명)
- 119자전거 구급대 운영 강화 : 5개대 91명
 - － 마라톤 등 주요행사시 활용(안전지도, 화재예방, 홍보활동 병행)

② 「달리는 응급실」 중환자용 구급차 도입 및 운영

- 중환자용 구급차 도입 및 운영 : 3대(상반기)
 - － 병원전 단계 및 병원단계의 연계시스템 구축, 원격화상 시스템 도입 등
- 광역 및 지역응급의료센터와 협력체계 구축 : 충대병원외 4개소 MOU체결

③ 병원전 단계 응급의료체계 고도화 추진

- 병원 전단계 의료지도 활성화
 - － 지도의사 풀(pool)제 운영 : 12명(충대병원외 4개소 전문의사)
- 공중보건과의사의 의료지도 강화와 봉사활동 전개
 - － 구급차 동승 의료지도, 노인정 및 양로원 한방봉사활동 등

④ 구조·구급대 대응역량 강화

- 구조·구급 전문인력 확충
 - － 원자력사고 등 재난사고별 특성화 교육실시 7개과정 12명
 - － 1급 응급구조사 자격 취득 지원 및 병원 임상실습(연 3회)
- 구조·구급장비의 현대화 추진 : 차량 5대(구조2, 구급3), 장비 18종 253점

3. 한발 앞선 대응으로 재난피해 최소화

- 원활한 소방활동 여건조성 및 긴급구조 대응능력 강화
 - 재난현장 변화에 대응하는 진압대책 강구로 피해 최소화
-

① 지역별·유형별 긴급구조 대응태세 강화

- 내수면 물놀이 안전사고 방지책 강구
 - － 물놀이사고 위험지역 표지판 정비 : 26개 지역 136개소
 - － 유관기관·단체간 업무분담 및 협력체제 강화
- 산악사고 대비 긴급구조활동 강화
 - － 주요 등산목 입구에 '안전목 지키기' 활동 전개(봄·가을)
 - － 노후 산악위치표지판 교체 등 일제 정비 : 14개 지역 106개소
- 풍수해 및 설해 대비 긴급구조대책 강구
 - － 기상특보 발령시 소방력 전진배치 및 피해우려지역 대피유도 등

② 원활한 소방활동 여건 조성

- 소방차 통행 곤란지역 : 97개소
- 신속한 현장대응을 위한 출동여건 개선대책
 - － 소방차 불시통행훈련 및 심야 적응훈련 실시
 - － 소방차 길 터주기 운동 및 홍보강화 : 5분내 출동율 90%이상
 - － 아파트 등 소방활동 장애지역에 대한 유관기관 협조강화
 - － 상습 불법 주정차 및 소방활동 방해행위에 대한 엄격한 법집행

③ 현장중심 통합긴급구조 통제단 운영

- 현장위주의 실전적 긴급구조통제단 운영강화
 - － 현장상황 중심 긴급구조훈련 실시 : 연 1회 이상
- 긴급구조대응계획 수립 및 책자발간 : 150부(유관기관 배부)
- 민간소방자원 활용을 통한 효과적 재난대응체계 구축
 - － 긴급구조지원기관 동원자원(전문인력, 장비) DB화 : 110개 기관·단체

4. 「화재피해주민 지원 프로그램」 운영 강화

- 화재피해주민에 대한 피해복구 및 구호제도 안내·지원으로 조속한 생활안정에 기여
 - 실질적인 지원 프로그램 강화로 주민밀착형 「시민보호장치」 구현
-

① 피해복구 지원절차 「표준 매뉴얼」 개발

- 소방방재청 연계 「화재피해주민지원센터」 운영절차(SOP) 정비
- 법적근거 등 업무처리 절차 매뉴얼화로 운영 효율성 제고
 - － 화재피해복구업무처리규정(훈령) 제정에 따른 업무체계 확립

② 피해복구 지원서비스 체계 개선 및 영역 확대

- 시민이 손쉽게 이용할 수 있도록 지원센터 운영환경 개선
 - － 홈페이지 통합운영으로 One-Click 서비스 구현
- 자원봉사단체·의용소방대 중심 「화재피해복구 전담팀」 구성 운영
- 피해주민 지원 전담공무원제 시행(소방공무원 및 구청 복지담당 공무원)

③ 유관기관·단체 협력 복구지원 연계활동 강화

- 업무 담당자 전달체계 정비 및 지원업무 개발 협의
- 실제 화재사례를 통한 운영절차(SOP) 적용 훈련 및 모니터링
- 유관기관·단체 업무협약을 통한 협력 복구지원 시스템 구축
 - － 사회복지공동모금회 : 기금 조성 및 피해주민 지원 공동 협력
 - － 자원 보유기관·단체, 자원봉사단체간 지속적 협의 추진

5. 소방현장활동 안전관리 강화

- 재난현장 소방활동 안전관리의 체계화로 소방공무원 안전사고 방지
 - 소방공무원의 건강한 신체 유지 및 안전관리로 고품격 소방서비스 제공
-

① 소방활동 현장안전관리 체계화

- 현장중심의 안전관리 체계 강화로 안전사고 발생 방지
 - － 안전관리 교육·훈련 강화
 - － IN-SERVICE 훈련을 통한 전문소방대원 육성
 - － 유형별 매뉴얼에 따른 현장안전관리 체계 정착
- 안전한 현장활동을 위한 근원적 여건개선
 - － 위험예지훈련을 통한 예측 가능한 안전사고 방지
 - － 소방인력증원을 통한 전면 3교대근무 실시로 근무여건 개선
 - － 안전사고 발생 사례 정보 공유를 통한 유사 안전사고 발생 사전 예방

② 소방공무원 특수근무환경에 따른 건강관리체계 확립

- 소방관서별 체력훈련담당관제 운영 활성화
 - － 체력관리시설 및 기구확충으로 강인한 체력 유지
- 소방공무원 외상후 스트레스 장애관리 체계화
 - － 외상후 스트레스(PTSD) 장애 조기발견 및 치료체제 구축
 - － 건강관리 협력병원(을지대) 전문의사 위촉 및 상담실시
- 유해환경 노출이 심한 현장활동대원에 대한 특수건강검진 실시
 - － 폐기능검사와 26종목 검진실시로 질병 조기발견 치료체제 구축

6. 중요행사 소방안전대책 추진

- 국내·외 중요행사의 성공적 개최를 위한 소방활동 강화
⇒ 안전한 행사 개최를 통한 살기 좋은 대전 이미지 제고
-

1] 안전한 행사개최를 위한 소방활동체제 구축

- 중요 행사개요
 - － 시 출범 60주년 기념행사(연중), 국제우주대회(5일간), 전국체육대회(7일간)
- 소방안전대책 추진반 편성·운영 : 5개반 12명 편성

2] 사전 예방활동 및 현장 대응능력 향상

- 행사장 등 관련시설 유관기관 합동 안전점검 실시
 - － IAC 등 중요행사 개최장소, 전국체전 경기장 및 숙박업소
- 관계자 소방안전교육 및 소방홍보활동 강화
 - － 행사진행요원, 자원봉사자, 숙박업소 관계자 등 교육·홍보 실시

3] 현장대응을 위한 소방활동 강화

- 현장지휘체계 확립 및 유사시 신속한 대응태세 구축
 - － 소방안전 지휘본부(CP) 및 임시 119안전센터 운영
- 합동 소방훈련 실시 : 경기장 및 숙소 등 주요행사 관련시설
- 행사기간 중 특별경계근무 및 관련시설 소방력 배치

4] 행사기간 119소방서비스 추진

- 외국인 119신고에 대비한 통역시스템 구축
 - － 외국인을 위한 3자 통화시스템 구축(Help me 119!)
- 119특별 구조·구급대 운영
 - － IAC 행사장, 월드컵경기장, 한밭종합운동장

7. 맞춤형 안전교육을 통한 시민 안전문화 정착

- 대축제 등 안전한 행사 개최를 통한 Safe-Daejeon 만들기에 기여
 - 범시민 안전의식 제고를 위한 다양한 홍보서비스 강화
-

① 2009 한밭119안전 대축제 등 범시민 안전의식 확산

- 제11회 전국119소방동요경연대회 개최
 - － 전국 16개 시·도 유치부, 초등부 참가(3,000여명)
 - － 대회일정 : '09. 10월 중 / 대전컨벤션센터, 무역전시관
- 2009 한밭119안전 대축제 개최
 - － 기 간 : '09. 10. 29(목) ~ 10. 31(토) / 3일간
 - － 장 소 : EXPO과학공원 일원 / 300,000 여명(예상)
- 안전을 테마로 한 「학습&체험」으로 구성된 프로그램 운영
 - － 이동안전체험차량을 통한 체험교육 및 각종 차량 탑승체험

② 소방안전 홍보활동 강화

- 참여형 행사를 통한 자율 안전의식 도모
 - － 시민과 함께하는 안전UCC, 불조심작품 사생대회 등 공모전 개최
- 언론매체 및 대형전광판 등을 활용한 홍보 : 연중
 - － TV 대담출연, 언론사 기획홍보, 공익캠페인(시기별·계절별)
 - 3T(테마, 타겟, 타이밍)에 맞는 기획보도 추진
 - 보도예정제 시행으로 보도반영율 제고(매주 사전 주제공지)
 - － 시 청사, 대형건물 등 엘리베이터, 교통정보시스템 활용홍보
 - － 인터넷 포털사이트 등 온라인 홍보 : 초기화면 배너 링크
- It's Daejeon TV 소방뉴스 프로그램 방송 : 주 1회

8. 소방력 확충의 내실화 및 역량 강화

- 소방관서 효율적 배치 및 노후 소방차량 현대화 추진
 - 근무여건 개선과 사기진작을 통해 소방서비스의 질적 향상 도모
-

① 소방력 확충사업 추진

- 소방서비스 사각지대 해소를 위한 소방관서 단계적 재배치
 - － 서부소방서 이전: '09~'10 / 서구 둔산동 1304(근로복지회관 이전시기에 따라 연계추진)
 - － 문화119안전센터 이전(신축) : '09. 10 / 중구 문화동 1-254
- 노후 소방차량 현대화 추진
 - － 소방자동차 교체 : 15대(펌프 7, 구조 2, 구급 3, 고가 1, 굴절 2)
 - ※ 중기지방재정계획과 연계 매년 20대이상 교체(약 30~40억원 소요)
- 소방용수시설 보강
 - － 총 33개소(공설15, 타 기관 인수18) / 보유 2,366(기준대비 86.1%)

② 소방공무원 근무여건 개선 및 사기진작

- 외근 소방공무원 3교대 근무 전면 실시
 - － 3교대 소요인력 1,193명 중 부족인력 78명 증원
- 대우공무원제 도입 : '09. 1. 1 시행
 - － 현직급 승진후 5년이 경과한 소방위 이하 소방공무원
 - － 대우공무원 수당지급 : 월 봉급액의 4.8%
- ICS(Internal Customer Satisfaction) 환경 개선 추진
 - － 순환근무 실시 및 체력단련실 설치·보강으로 근무의욕 고취
 - － Communication 활성화 및 Team-work Training 등