



## 도 시 개 발 공 사

*contents*

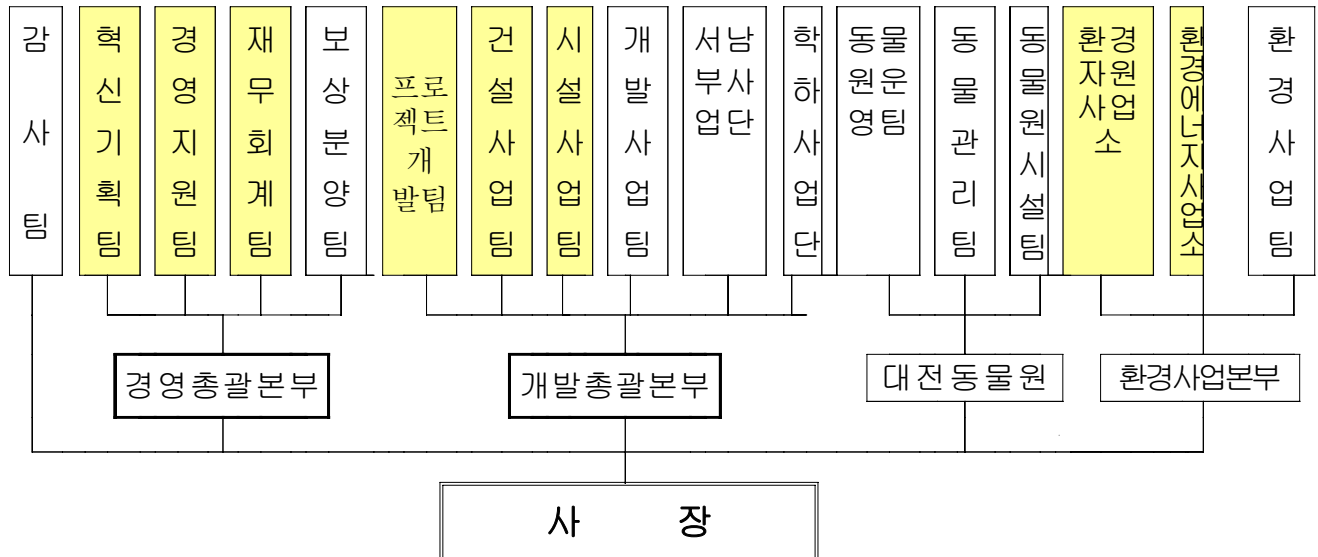
- 일 반 현 황
- 2008년 경영방침
- 주요업무 추진상황 및 향후계획
  - 경영관리분야
  - 사업추진분야

## 일 반 현 황

### □ 조 직

○ 기 구 : 사장, 3본부 1원, 2사업단 2사업소 13팀

○ 정 원 : 248명 ※ 현업직 512명



『사원이 일할 수 있도록 도와주는 Servant 리더쉽형 조직』으로 운영

— 조직통합(△5개팀), 소사장제 도입(동물원), 신규사업 발굴기능 강화(프로젝트개발팀)

### □ 재정 현황

○ 자 본 금 : 수권자본금 4,000억원, 납입자본금 1,512억원

○ 이익배당 : 196억원('08년 29억원) / '07년 당기순이익 : 57억원

### □ '08년 예산

(단위 : 백만원)

수 입		지 출	
계	440,971	계	440,971
○ 자체사업	337,474 (76.5%)	○ 자체사업	313,694 (71%)
- 택지·아파트 분양수입, 동물원		- 토지개발, 주택건설, 동물원운영	
○ 대행사업	103,497 (23.5%)	○ 대행사업	102,621 (23%)
- 환경사업, 학하지구, 플라워랜드		- 환경사업, 학하지구, 플라워랜드	
		○ 예 비 비	24,656 (6%)

## 2008년 경 영 방 침

- 창립 제16년차인 2008년도에는 "민음경영" 을 기조로 신뢰를 바탕으로 한 실용적인 가치창조경영을 통해 시민에게 감동을 주는 서비스를 제공하는 한편 경영혁신운동을 적극 전개 — 효율성과 생산성을 추구함으로써
- 『지역 발전에 기여하는 우수공기기업의 위상확립』 과 『시민복지 증진으로 시민으로부터 사랑받는 공기기업』 이 되도록 최선의 노력을 경주하고자 함

미    선	<div style="border: 1px solid black; padding: 5px; margin-bottom: 10px; background-color: #e0ffe0;"> <b>민 음 경 영</b> </div> <div style="border: 1px solid black; padding: 10px; background-color: #ffffe0;"> <b>“민음을 바탕으로 실용적인 가치창조”</b>                      공사와 시민, 대전시간의 신뢰증진                      상·하급자, 동료간 올바른 신뢰관계 형성                 </div>
경          영          목          표          및          전          략	<div style="border: 1px solid black; padding: 10px; margin-bottom: 10px;"> <div style="display: flex; justify-content: space-between;"> <div>① 윤 리 경 영</div> <div>② 효 율 경 영</div> </div> <div style="display: flex; justify-content: space-between;"> <div>③ 고객감동경영</div> <div>④ 화 합 경 영</div> </div> </div> <div style="border: 1px solid black; padding: 10px; margin-bottom: 10px;">                     ① 당기순이익 — 전년대비 110% 향상('07년 57억→'08년 120억)                      ② 고객만족도 — 전년대비 10% 향상('07년 57.6→'08년 63점)                      ③ 사업별목표                      — 서남부지구 택지개발사업 : '08년 목표공정 39%                      — 학 하 지구 도시개발사업 : '08년 목표공정 15%                      — 서남부지구 9블럭(트리폴시티) 건설 : '08년 목표공정 4.24%                      — 대전동물원 운영 : 입장객 1,100천명 / 매출액 8,750백만원                      — 플라워랜드 조성 : '08년 목표공정 70%                      — 생활 폐 기 물 수 집·운 반 : 283,000톤                      — 금고동위생매립장 반입량 : 180,000톤                      — 재활용 처리량 : 건설폐자 190,000톤, 폐목재 7,000톤, 음식물 32,000톤                 </div> <div style="border: 1px solid black; padding: 10px;"> <ol style="list-style-type: none"> <li>1 대 단 위 개 발 사 업 성 공 적 추 진</li> <li>2 한 차 원 높 은 미 래 형 주 택 전 설 공 급</li> <li>3 A n g e l P r o j e c t 추 진 으 로 입 주 민 만 족</li> <li>4 시 민 만 족 형 레 저 사 업 추 진</li> <li>5 환 경 관 리 업 그 레 이 드</li> <li>6 사 업 영 역 의 다 각 화</li> <li>7 경 영 혁 신 선 도 기 업 위 상 확 립</li> </ol> </div>

## 주요업무 추진상황 및 향후계획

### ◇ 경영관리분야

#### I. 조직·인사·보수체계 지속 혁신

##### □ 조직부문 - '07년말 조직개편완료 후 인사마무리

- 조직 슬림화 : 5개팀 감축 (22개팀/소팀제 → 17개팀/대팀제)
- 정원관리 및 예산운용 효율화 : 팀단위 → 본부단위로 개선
- 직위공모를 통한 소사장제 도입 : 지방공기업 최초 / 성과중심의 책임경영체제 구축
  - 【1단계】 대전동물원 → 【2단계】 환경에너지사업소 확대 (동물원운영결과 평가후 추진)

##### □ 인사·보수부문

- 능력·성과위주로 평정제도 개선
  - ◆ 다면평가 : 3급이상 승진시 → 전직원으로 확대(반기별, 근무평정에 반영)
  - ◆ 근무평정 반영비율 확대 : 50% → 60% (근무평정 30% + 다면평가 30%)
  - ※ 인사제도개선위원회 운영을 통한 인사 및 교육제도 개선
- 『전문분야 보직관리제』 운영으로 전문인력 배양
- 3급이상 성과주의 연봉제전환 : 【호봉제+연봉제】 → 완전 연봉제로 경쟁체제 구축

#### II. 지속가능경영체계 구축을 위한 윤리경영 추진

##### 필요성

- 창립 15주년을 맞아 전반적인 경영체계의 업그레이드 필요
- 기부문화, 사회공헌 등 윤리경영에 대한 사회적 요구 증대
- 선언적이고 전시적인 구호에서 탈피, 경영전략과의 접목필요성 인식
- 윤리경영 실천선포식 개최 : '08. 4. 16 / 청렴실천 교육 및 결의문 낭독
- 앞으로 전직원의 공감대를 강화하고 적극적인 실천으로 시민의 기대에 부응

#### III. 통합경영정보시스템(MIS) 구축추진

- 업무재설계를 통한 표준화·통합화·자동화 : 저비용·고효율의 프로세스 혁신
  - 개발대상 : 경영정보·건설사업관리·동물원·환경사업의 실시간 통합정보관리
- 사업기간 : 2007. 9 ~ 2009. 7 / 사업비 : 2,966백만원
- 업무재설계(BPR) 컨설팅 및 통합정보시스템 개발(T/F팀) 추진 : 2008. 2 ~
- ※ 전자도서관 시스템 구축운영
  - On-Line상으로 365일 전자책(e-book) 서비스를 무상제공 : 평생고객화

## ◇ 사업추진분야

### I. 개발사업

#### 1. 서남부지구 택지개발사업 — 친환경 첨단모델형 신도시 조성

- 위치 : 서구 도안동 / 유성구 상대동, 원신흥동, 용계동, 구암동 일원
- 면적 : 총 6,112천㎡중 1,278천㎡(21%)
- 사업비 : 총 3조 8천억원 / 公社 6,926억원
- 사업기간 : 2003 ~ 2011년

#### □ 추진상황

- 토지보상율 100% / 사업외지구 동서대로 보상율 42.9%
- 문화재 발굴조사 허가 : '07. 12 / 현장 지도위원회 개최 : '08. 5
- 단지조성공사 추진중 : '08. 5월말 현재 공정 16.4%

#### □ 향후계획

- 공사추진 : '08목표 누계공정 — 39%
    - 지장물 철거·야생수목 처리공사 및 폐기물처리용역 준공
    - 일부 문화재조사 완료지역 우선공사 시행으로 공정에 차질 없도록 추진
    - '08. 12 : 자원회수시설 환경영향평가 및 기본계획수립 추진 / 자동집하시설 공사착공
  - 보상업무
    - 2차 행정대집행 실시(18명), 이주대책 시행, 사업외지구 동서대로 및 하천 보상실시
  - 용지분양
    - 공동주택용지 : 4개 BL중 2개 BL 분양완료 / 잔여 BL은 자체시공 분양 등 추진
    - 단독주택용지
      - 이주·협의택지 대상자 결정(79천㎡) : 이주('08. 5), 협의('08. 6) / '08.10 추첨 및 계약
      - 블록형(23천㎡) : '08. 8 감정평가 및 가격사정 / '08. 10 매각공고
    - 준주거 및 근린생활용지(26천㎡) : '08. 9 공급공고 및 계약
    - 업무시설용지(30천㎡) : 공공기관 수의계약 (한국자원재생공사, 한국농촌공사 협의중)
- ※ 기타 종교용지(3), 도서관용지(1), 문화시설용지(1), 사회복지시설(1), 위험물저장 및 처리시설용지(1), 주차장용지(5) 등 12필지는 '09년 공급

## 2. 학하지구 도시개발사업 — 환경친화적인 신도시 건설 (저밀도 개발, 인근공원활용)

- 위 치 : 유성구 학하, 계산, 덕명, 복용동  
일원 1,790천m<sup>2</sup>
- 사업기간 : 2004~2011년 (환지방식)
- 사 업 비 : 2,368억원

### □ 추진상황

- 보상업무 : 지장물 보상을 99%
- 환지업무 : 환지예정지 지정('07. 5) — 2,156필지 1,790천 m<sup>2</sup> (1,532명)
- 체 비 지 : 일부매각 (2개 B/L, 2,391억원) / '08. 5월말 현재 공사공정 : 8%

### □ 향후계획

- 공사추진 : '08목표 누계공정 — 15%
  - '08. 3~'08. 12 : 문화재 시·발굴 조사 및 발굴결과 조치
  - '08. 6 : 화산천 생태하천화사업 용역발주
  - '08.12 : 고압송전선로이설(지중화) 사업 설계용역착수 및 도시계획시설결정
- 보상업무 : 지장물건 보상마무리 / 합리적인 환지업무 추진

## 3. 남대전물류단지 개발사업 — 수요자 중심의 개발로 분양성 증대

- 위 치 : 동구 낭월동 및 구도동 일원 559천m<sup>2</sup>
- 사업기간 : 2007~2010년
- 사 업 비 : 1,399억원

### □ 추진상황

- 2007. 10 : 주민설명회 실시 / ○ 2007. 12 : 중앙도시계획위원회 안건 상정
- 2008. 2 : 중앙도시계획위원회 심의 및 그린벨트 해제(국토해양부)
- 2008. 5 : 물류단지 및 사업시행자 지정(市)

### □ 향후계획

- 2008. 6~10 : 지구계 분할측량 / 토지 및 지장물 기본실태조사
- 2008.10~12 : 보상계획 열람공고 및 보상협의회 개최
- 2008. 10 : 제영향평가 심의 / ○ 2008. 11 : 실시계획 승인

## II. 주 택 사 업

### 1. 서남부 9B/L아파트 — 서남부지구 대표단지, 지역건설경기 활성화의 견인차 역할

- 부지면적 : 146,964m<sup>2</sup>
- 세 대 수 : 1,898세대 (38~70TP)
- 사업기간 : 2007~2011.12
- 사 업 비 : 7,231억원

#### □ 추진상황

- 2007. 11 : 입주자 모집공고, 모텔하우스 오픈 / 2007. 12 : 분양시행

청약접수결과 : 1,898세대 전세대 청약완료 → 청약경쟁율 2.3:1

- 신개념 단지설계, 전략적 분양홍보 추진으로 조기분양 성과
- '08. 5월말 현재 계약결과 : 97%(계약 1,845세대 / 잔여세대 53세대)

- 아파트건설 공사계약 및 착공 : '07. 12 / '08. 5월말 현재 공사공정 3.6%

#### □ 향후계획

- 미계약 저층(1·2층) 잔여세대 홍보 및 분양 주력
- 기초공사 추진 : '08목표 누계공정 — 4.24%
  - 문화재발굴 완료후 토공사 및 기초공사 추진
  - 입주민감독제 및 주부명예감독제 조기시행으로 고객만족도 증대 노력
  - 자체감리를 통한 원가절감 확충기대 (약 80억원 / 설계기준)

### 2. 서남부 5B/L아파트 — 고품질의 공공주택공급 및 주택사업 확대검토

- 부지면적 : 73,468m<sup>2</sup> / • 세 대 수 : 1,248세대 (34TP)
- 사업기간 : 2008~2012
- 사 업 비 : 3,100억원(부지비 1,120억원 / 건축비·간접비 1,980억원)

#### □ 추진상황

- '07. 5 ~ : 주택분양성 및 사업타당성 전문기관 용역시행
- ※ 현재의 주택시장 동향에 따른 분양여건 검토후

#### □ 향후계획

- 사업추진시기 및 추진방안 결정
- 기본계획 수립 및 이사회 의결
- 공사발주방법 확정 및 건설기술심의 완료



### 3. 무지개 Project 추진 – 임대아파트 입주민 삶의 질 획기적 개선

- 관리대상 : 영구임대아파트 3개단지 3,300세대 / 상가 45호
- 사업기간 : 2007~2010년(4개년)
- 사업규모 : 3개분야 / 119억원(세대내 도배·장판등 교체 / 급수배관등 외부시설 정비)  
※ 투자규모 확대 : 72억원('07~'09년) → 119억원('07~2010년)

경영수익을 입주민 주거환경 및 시설개선사업에 연차별 환원

#### 무지개 Project 주요추진내용

주거환경개선	외부환경개선	주민복지관리
▪ 전등, 싱크대교체 등 12개 분야 개선	▪ 공동쉼터조성 등 22개 분야 개선	▪ 독거노인 도우미제도 등 10개 분야 복지 지원

#### □ 추진상황

- 2007년 1,565백만원 집행/ 주거환경개선 5건(394세대), 시설개선 6건  
- 주방가구, 도배, 장판, 보일러 교체, 외부환경 조경공사 등
- 사업추진설명회 개최 : 2회 (법동 한마음 - '08. 2 / 둔산 보라 - '08. 4)

#### □ 향후계획

- '08년 개선사업 지속 추진중 : 2,875백만원 투자
  - 세대내 주거환경개선 : 6개사업(도배·장판, 주방가구, 보일러 교체 등)
  - 외부시설개선 : 7개사업(급수배관 교체, 옥상방수, CCTV 설치 등)
- 입주민 『행복나누기』 시책추진
  - 『전자도서관』 운영 : 영세민 학생자녀 등 독서기회 제공으로 지식함양 기여  
⇒ 전자도서 1,000종/5권 - 6월중 공사 홈페이지에 탑재·운영
  - 거동불편세대(382세대) 도우미제도 운영으로 생활불편사항 해소
    - ♦ 안정적관리를 위한 네트워크 구축 ⇒ 1일 점검제 실시
    - ♦ 세대별 카드관리, 응급시 병원후송, 세대내 소모품 교환 등
    - ♦ 사회복지관과 협조 정기적인 목욕봉사 추진
  - 공사 건설현장 등에 취업알선으로 자활능력 배양 추진



### Ⅲ. 레 저 사 업

#### 1. 대전동물원 운영 — 소사장제 도입으로 책임경영을 통한 경영개선 및 자립도 향상

- 부지면적 : 582천㎡
- 주요시설 : 동물사, 사파리, 놀이시설,  
식음 · 판매시설
- 개 원 일 : 2002. 5. 5.



#### □ 소사장제 도입을 통한 성과중심의 책임경영체제 구축

- 인사 및 예산집행 운영의 전결권 부여 → 자율적 경영보장
- 분야별 경영목표 부여 : 평가를 통한 성과배분
  - ◆ 입 장 객 : 946천명 → 1,100천명(증 154천명)
  - ◆ 매 출 액 : 7,096백만원 → 7,956백만원(증 860백만원) / 부가세제외
  - ◆ 운영적자 : 1,084백만원 → 589백만원(감 495백만원) / 감가상각비제외
- 경영개선을 통한 동물원 재정자립도 향상
  - 상수도요금 전년대비 53백만원 절감 : 자동수전, 냉각수 재사용 등
  - 플라워랜드, 서남부지구 보상수목 및 화훼무상수급으로 예산절감 : 208백만원
  - 상품 · 식음매장 개선 : 직영매장 임대전환 등 / 연간 105백만원 수익제고
- 이벤트 · 홍보 개선 및 고객만족도 제고
  - 단기성 건별 이벤트 → 연간 종합이벤트화로 체계적 · 효율적 운영
  - 생산적 홍보활동 전개 : 광고협찬 홍보 등 적극추진
  - 입장권종의 단순화(4종→2종) : 입장객 대기시간 단축으로 고객불편 해소
  - 수경재배식물 전시, 조롱박 축제 등 비예산 체험학습의 장으로 개선
- 시설업그레이드
  - 후륜라이드 신규설치, 아프리카사파리내 호랑이방사장 추가조성
  - 동물원 관람로변 인공 등반책 설치 : 자연학습의 체험장소 제공

#### □ 향후계획

- 4계절 썰매장 개장('08. 7) : 폭 36m×길이 116m / 현 공정을 70%
- 독창적인 전시 · 이벤트기법 발굴 : 하얼빈동물원 동물조련 벤치마킹 등
- 동물사 옥상활용 파충류 전시관 설치강구, 국내 최초 늑대사파리 조성
- 천연기념물 “느시” 종보전 및 번식사업 추진

## 2. 플라워랜드 조성운영 — 동물원과 연계운영, 재정자립을 위한 교두보로 활용

- 위 치 : 중구 사정동 255번지 일원 99,900m<sup>2</sup>
- 시설내용 : 전통정원, 4계절정원, 장미원  
무궁화원, 야생화원, 종합전시관 등
- 사업기간 : 2005~2009
- 사업비 : 347억원



### □ 추진상황

- 2006. 4 : 공사착공 / '08. 5월말 현재 공사공정 : 61%
- 대전동물원~플라워랜드간 연결도로 설계용역 착수 ('08. 5)

### □ 향후계획

- 경관조명시설 확보(꽃+물+빛), 음악분수 추가 = 입장객 배가효과  
⇒ 입장객이 감탄할 수 있는 업그레이드된 전국적 명소로 조성추진
- '08년 목표공정 : 71% — '09년 9월 개장에 차질이 없도록 공정박차
- ※ 플라워랜드 운영준비 : 인력, 시설, 명칭, 입장료 등 / 개장준비단 운영

## 3. 서대전 대중골프장 조성사업 —고용창출 및 지역경제 활성화 기여

- 위 치 : 대전광역시 유성구 성북동 일원
- 면 적 : 473,196m<sup>2</sup>(143,142/3.3m<sup>2</sup> / 71필지)
- 기 간 : 2005. 12 ~ 2012. 12
- 주요시설 : 대중 9홀, 클럽하우스, 관리동, 그늘집 등
- 사업비 : 500억원(보상비 88, 공사비 324, 기타 88)



### □ 추진상황

- 2007. 7~12 : 개발제한구역 관리계획 중앙도시계획위원회 심의
- 2008. 4 : 도시관리계획(도시계획시설) 변경 용역계약 발주  
- 기초조사 및 제영향평가, 기본 및 실시설계

### □ 향후계획

- 2008. 12 : 토지사용동의 및 사전매수 / 도시계획시설 결정

## IV. 환 경 사 업

### 1. 생활쓰레기 수집운반 — 청의성과 효율성을 바탕으로 국가고객만족도 1위의 위상 유지

- 수거지역 : 대전광역시 전역
- 청소인력 : 411명
- 청소장비 : 227대  
(생활 54, 음식물 40, 오토바이 119, 기타 14)



#### □ 추진상황

- 작업방법개선을 통한 인력의 감축추진 : △54명, 26억원 절감('07년까지 50명감축)
- '08년 국가고객만족도 조사결과 : 서울 및 광역시중 만족도 1위  
- 대전 77점 > 대구, 광주 69점 > 부산 67점 > 서울 61점

#### □ 향후계획

- 자원순환 복지시설(차고지) 이전  
※ 소각장내 이전추진 : 어려울시 타장소 이전방안 검토
- 지속적인 경영혁신 : 쓰레기 수거작업 실시간 모니터링 전산화(노선, 민원처리현황등)  
- 성과위주 인력운영 및 작업관리 전산화로 생산성 증대노력

### 2. 매립장 조성운영 — 효율적인 관리운영으로 사용기간 연장 최대화 기여

- 매립용량 : 8,762천m<sup>3</sup>
- 사용기간 : 14년 5개월('96. 8~2011. 12)
- 조 성 비 : 1,542억원  
⇒ 매립방법 개선 및 음식물직매립 금지, 소각시설 확충에 따라 4년연장 전망 (2015년 12월)



#### □ 추진상황

- 매립장비 및 인력감축추진 : 4대 18명, 8.3억원 절감(현재까지 3대 14명감축)
- 신규설치 침출수이송관로 세관공법 변경 : 연간 50백만원 절감
- 금고동 제2매립장 조성을 위한 토지보상완료 / 영농손실 및 분묘이장 보상시행중

#### □ 향후계획

- 반입폐기물 상시검사강화 : 주민감시원과의 합동 외관검사, 하역검사 실시
- 매립관리의 효율성 제고 : 노후장비 교체(3대), 침출수 차수시설 설치

### 3. 자원재활용사업 — 폐기물 불법투기 예방 및 자원의 선순환에 기여

- 건설 폐 재 파쇄 장 : 건설폐재파쇄기 150톤/시간
- 폐 목 재 파쇄 장 : 대형폐기물파쇄기 8톤/시간
- 음식물자원화시설 : 100톤/일



건설폐재파쇄기



대형폐기물파쇄기



음식물자원화시설

#### □ 추진상황

- 건설폐재파쇄장 관리동 시설개선 완료 : '07. 8~'07. 9
- 음식물 광역자원화시설 악취저감공사 추진 : 74백만원

#### □ 향후계획

- '08년 처리목표 : 건설폐재 190,000톤, 폐목재 7,000톤, 음식물 32,000톤
- 음식물 폐수를 활용한 매립장 침출수 혼합처리방안 강구  
- 음식물폐수(고농도) + 매립장침출수(저농도) ⇒ 침출수의 안정적 처리 및 운영비 절감 (151백만원/년)

### 4. 환경에너지사업 — 혁신적인 관리로 전국최고수준의 효율적 운영 시스템 구축

- 1호기 : 스토카식 소각로 200톤/일,  
'98. 11가동, 사업비 36,669백만원
- 2호기 : 스토카식 소각로 200톤/일,  
'05. 5가동, 사업비 33,178백만원



#### □ 추진상황

- 전국 최고수준의 효율적인 소각시설 운영 : 톤당처리비 최저수준  
- 최저(대전) 30,260원 / 최고(과천) 149,968원 / 전국평균(35개) 76,758원
- 소식회 분사노즐 개선으로 운영비 절감 : 연간 83백만원
- 지역주민 홍보 및 유대강화 : 가족영화 상영, 재미있는 환경학교, 찾아가는 홍보

#### □ 향후계획

- 열판매 단가 단계적인상 추진 : 적용요율 25% → 50%로 현실화(판매수입 25억원 증가)
- 『淸明安』 소각시설 : 투명한 환경정책, 시설개발 및 주민유대, 안전사고 제로화

## V. 신 규 사 업

### 1. 대덕R&D특구 2단계 사업참여 — 4,218천㎡ / 기업유치를 통한 지역경제 활성화

#### □ 참여방안

- 관련기관 협의를 통해 면밀한 검토

대전시  
미래  
산업본부

- 대덕 R&D특구 개발사업의 시급성과 차질없는 사업추진을 위해 도시개발공사 참여가 필요함
- 현재 2단계 개발계획이 2008년 상반기까지 확정·고시예정이므로 해당시점에서 참여방안 강구

#### □ 문제점 및 대책

- 사업참여를 위한 관계법령 규제사항 개정건의(공사 → 시 → 지식경제부)
  - 개발계획 수립 및 사업시행자 지정에 관한 권한위임 변경(장관→시장)
  - 연구개발특구 육성 종합계획상 우선사업시행자 지정사항 변경(토공→토공+공사)

### 2. 도시형 창조산업단지 — 대전에 부족한 산업단지의 창조적 확충

- 면 적 : 1,187천㎡ • 도시계획 : 시가화예정용지(도시기본계획상)
- 사업비 : 1,812억원 (A지구 874 / B지구 938)

#### □ 추진상황

- 2007. 12 : 사업타당성 조사 및 기본계획 수립용역 완료('07. 6~'07. 12)
  - 토지이용의 적합성 : A지구 - 산업단지 / B지구 - 전원택지 개발

#### □ 향후계획

- 2020 대전도시기본계획 변경과 연계 — 산업용지 추가확보를 위한 도시계획 변경 추진
  - 도시기본계획 : 주거용지→공업용지 / 단계조정 : 3단계(2015년)→2단계(2010년)

#### □ 문제점 및 대책

- 기반시설(도로, 용수, 폐기물처리) 국·시비 지원 — 분양성제고
- 2020 대전도시기본계획 변경용역에 반영추진 (市 도시계획과)



### 3. 상서·평촌 재정비촉진사업 — 낙후지역 주거환경 개선을 통한 지역균형 발전도모

- 면 적 : 2,680천㎡ (공업지역 2,565 / 개발제한구역 115)
- 개발방식 : 환지방식의 도시개발사업 • 사업기간 : '07 ~ 2011

#### □ 추진상황

- 2007. 7 : 재정비촉진지구지정·고시
- 2007. 8 : 재정비촉진계획 수립 및 영향평가용역 착수

#### □ 향후계획

- 환지방식의 도시개발사업 2개구역(상서·평촌)에 대해 우리공사가 위탁·대행으로 참여할 수 있도록 대전시와 협의 추진

### 4. 월드컵경기장 주변 개발사업 — 첨단의료복합단지 유치를 위한 개발전략 수립

- 면 적 : 771천㎡ (조정가능지역 541 / 우선해제지역 230)
- 도시계획 : 자연녹지지역 및 일부 개발제한구역(시가화예정용지)
- 도입기능 : 주거 및 공업(산업)단지

#### □ 추진상황

- 2008. 5 : 첨단의료복합단지 유치성공을 위한 개발기본구상

#### □ 향후계획

- 첨단의료복합단지 유치를 위한 합리적인 개발방안 마련

### 5. 서남부 2·3단계 택지개발 — 6,740천㎡ (2단계 3,650, 3단계 3,090)

#### □ 추진상황

- 2006. 10 : 지역주민대상 공청회 개최
- 2007. 8 : 재정비계획수립 연구용역 2차 중간보고
- 2008. 6 : 재정비계획(안) 수립 완료

#### □ 추진방안

- 난개발 방지를 위한 재정비계획(안) 수립에 따른 제반절차 이행
  - 인구성장추이, 주택보급률, 주택 및 가구수의 증가 등을 고려 단계별 사업추진
  - ⇒ 2단계 : 택지개발사업에 의한 공영개발 / 3단계 : 시가화조정구역 지정

#### □ 문제점 및 대책

- 2·3단계 지역의 난개발 방지를 위해서는 택지개발예정지구 지정공람 및 시가화조정구역 지정 절차 조속이행 추진 ('08. 10월한)