

소 방 본 부

I. 일 반 현 황

II. 총 관

III. 주요업무 추진상황 및 향후계획

IV. 당면 · 현안사항

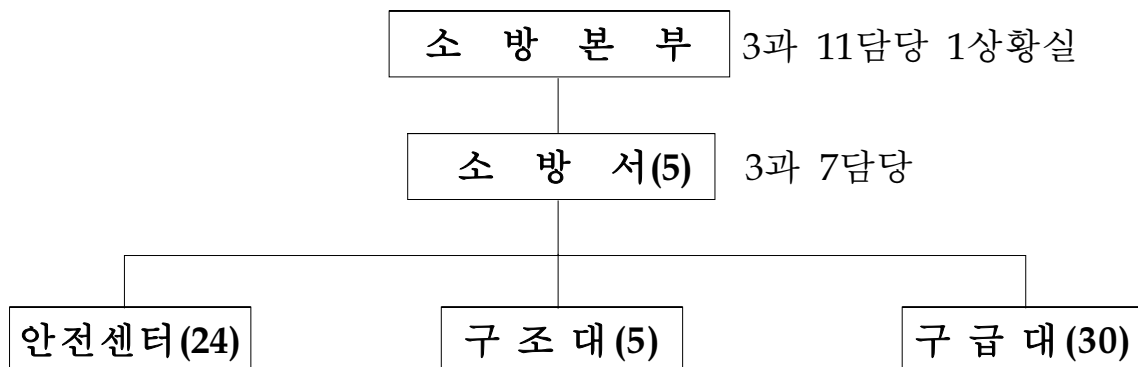
I. 일 반 현 황

① 기 능

- 화재의 예방·경계 및 진압, 각종 재난현장의 인명구조
- 119종합상황실 운영 및 대형재난시 긴급구조 등 수습활동
- 소방관련법령에 의거 안전관리 담당
 - 소방기본법 • 소방시설공사업법 • 위험물안전관리법
 - 소방시설 설치유지 및 안전관리에 관한 법률
 - 재난 및 안전관리 기본법
 - 다중이용업소의 안전관리에 관한 특별법

② 인력·기구

- 인 력 : 총 1,057명 (소방공무원 1,052명, 기능직 5명)
 - ※ 보조인력 : 의무소방원 18, 사회복지무요원 15, 의용소방대 1,080, 공중보건의 2
- 조직체계



③ 예산·장비

- 소방예산 : 총 63,282백만원
 - 인력운영비 51,620(81.6%), 정책사업비 9,877(15.6%), 기본경비 1,785(2.8%)
- 소방장비 : 총 162대
 - 펌프43, 화학9, 고가·굴절14, 구조·구급41, 기타55

4 주요 소방활동 현황

□ 화재진압 : 973회 출동

구 분 년 도	화재발생 건수	인명피해(명)			재산피해(백만원)		
		계	사 망	부 상	계	부동산	동 산
2007. 5. 31	729	35	4	31	2,389	1,078	1,311
2008. 5. 31	734	43	6	37	2,287	1,110	1,177
대 비	화재발생 0.7%▲, 인명피해 22.9%▲, 재산피해 4.2%▼						

□ 인명구조 : 2,517회 출동

구 분 년 도	구조 인원	승강기	시건 개방	교통 사고	화재	산악 사고	수난 사고	기타
2007. 5. 31	607	149	144	90	60	30	3	131
2008. 5. 31	669	158	163	141	41	40	17	109
대 비	구조인원 : 10.2% ▲							

□ 응급환자 이송 : 21,674회 출동

구 분 년 도	이송인원	질 병	사고부상	교통사고	기 타
2007. 5. 31	15,789	9,085	3,786	1,781	1,137
2008. 5. 31	16,152	9,452	3,655	1,898	1,147
대 비	이송인원 : 2.3% ▲				

대전소방의 하루 활동

1일 평균 214회 출동

화재출동

6.4회

구조출동

16.7회

구급출동

142.6회

소방순찰

48회

Ⅱ. 총 관

□ 소방본부에서는

- 우리시 안전지킴이로서 「Safe Daejeon」 실현을 목표로 맞춤형 소방안전대책 추진과 재난현장 대응능력 배양에 최선을 다하여
- 복잡·다양한 재난요소 사전차단, 신속하고 효율적인 현장대응으로 상반기 중 단 한건의 대형화재도 발생치 않는 성과를 거두었으며,

□ 상반기 주요성과로는

- 자율과 책임이 조화된 예방행정 추진
 - 비상구 등 피난·방화시설 불법사례 근절을 위한 엄정한 법 집행
 - 다중이용업 관계인 안전의식 제고를 위한 소방안전교육 실시
- 전문적인 능력개발을 통한 소방서비스 품질 개선
 - 병원 전 응급의료체계 고도화 및 구급서비스 강화
 - 재난피해 최소화를 위한 현장대응능력 강화
- 시민의 안전을 최우선으로 하는 현장활동 전개
 - 화재발생은 734건으로 전년 729건 대비 0.7% 증가
 - 구조인원은 669명으로 전년 607명 대비 10.2% 증가
 - 환자이송은 16,152명으로 전년 15,789명 대비 2.3% 증가

□ 하반기에는

- 「시민이 편안하고 안전한 대전」 실현을 위하여 현장 밀착형 예방행정 추진과 다양한 소방홍보활동 전개
- 증가하는 시민의 안전욕구에 부응하고 다양하게 변화하는 재난상황에 능동적으로 대처하여 시민생활 안전을 책임지는 역할 수행에 최선을

Ⅲ. 주요업무 추진상황 및 향후계획

1. 피난·방화시설 불법사례 근절대책 추진
2. 자율과 책임이 조화된 예방행정 추진
3. 「기업하기 좋은 도시」 구현을 위한 소방력 지원
4. 재난피해 최소화를 위한 현장대응능력 강화
5. 소방 출동로 확보 및 현장활동 지원 강화
6. 「생명약속 U-119」 추진 및 만족도 제고
7. 과학적이고 전문화된 화재조사능력 배양
8. 지역안전지킴이 전문의용소방대 역할 제고
9. 지속적인 소방력 확충사업 추진

1. 피난·방화시설 불법사례 근절대책 추진

- 주요 다중이용시설에 대한 피난·방화시설 등 유지관리의무 위반에 대한 엄정한 법 집행으로 실효성 확보

① 비상구 등 피난·방화시설 단계별 단속 추진

- 다중이용시설 등에 대한 피난·방화시설 단계별 단속 추진 / 5,875개소
 - － 1단계 : 백화점 등 대형판매시설 및 복합영상관
 - － 2단계 : 다중이용업소 중 지하층 업소 및 단란·유흥주점 등
 - － 3단계 : 수면방 등 신종다중이용업소
- 비상구등 위반업소에 대한 엄정한 법집행 / 과태료 14건

앞으로

- 피난·방화시설 단속대상 확대 추진 / 고층건축물, 공장, 종교시설 등
- 위반사례 등을 토대로 비상구 안전관리방안 마련 추진('08.12월중)

② 비상구 및 피난통로 관리·순찰 시스템 개선

- 상시적 「안전구역」 확보 및 전자순찰시스템 구축 독려
 - － 불특정 다수인이 출입하는 다중이용시설을 중심으로 개선 추진
 - － 전자순찰시스템 도입에 따른 관계인 책임의식 고취 (8개소 도입 시행)

앞으로

- '08년도 말까지 백화점 등 대형판매시설 전 대상에 대하여 설치토록 추진
- 비상구 등 자율관리 이행계획서(일일점검표) 작성 유지관리 추진

③ 매주 수요일 “비상구 단속의 날” 지정 운영

- 일제단속을 통한 안전의식 고취 및 각종 인터넷 등을 통한 불법사례 신고센터 운영 (총 8개소 과태료부과)

앞으로

- 백화점 등 책임 관계인과의 정기적인 간담회 추진
- 비상구 불법사례 신고센터 활성화를 위한 지속적인 홍보활동 전개

2. 자율과 책임이 조화된 예방행정 추진

- 안전관리우수업소 인증제 도입을 통한 자율안전관리 활성화 추진
- 민간자율 안전관리 체계 정착을 위한 교육 및 소방시책 육성

1] 다중이용 안전관리 우수업소 인증제 운영

- 다중이용 안전관리 우수업소 선정을 통한 자율 안전관리체제 확산
- 우수업소 인센티브 부여 (우수업소 표지사용 및 소방검사 면제 등)

앞으로

- 안전관리실태 현지 확인을 위한 검증반 운영 (5개반 / '08. 8 ~ 9월)
- 선정 업소에 대한 홈페이지 공개 및 우수업소 인증서 교부 ('08. 9월중)

2] 소방시설 유지·관리 책임 및 교육 강화

- 소방시설 유지·관리에 대한 엄정한 법 집행으로 안전의식 제고
 - － 소방시설에 대한 안전점검 : 총 5,169개소 점검 / 436개소 시정조치 완료
 - － 상습적 위반대상에 대하여는 과태료 부과 / 19개소
- 다중이용업 관계인 안전의식 고취를 위한 소방안전교육 실시 : 10회, 783명

앞으로

- 고층 건축물 소방시설 안전점검 : 150개소 / 9월중
- 대형화재취약대상 및 화재경계지구 일제점검 : 349개소 / 11월중

3] 평가·분석을 통한 예방안전대책 추진

- 대상처 방화관리능력 평가를 통한 민간자율 안전관리체제 정립
- 지역·대상에 대한 위험유발지수 측정을 통한 안전대책 마련

앞으로

- 방화관리능력평가 : 인센티브 부여 및 안전관리 컨설팅 지원 / 9월중
- 화재위험평가 : 평가진단을 통한 소방시설 설치 보장 / 11월중

3. 「기업하기 좋은 도시」 구현을 위한 소방력 지원

- 기업 설립 및 경영에 실질적인 도움을 주는 소방행정력 지원
- 도시 소방방재 인프라 구축으로 안전하게 기업하고 싶은 대전 건설

① 기업지원기동반 운영

- 기동지원반 구성·운영 : 6개반(소방본부 및 각 소방서 예방안전과)
 - － 건축, 위험물, 소방시설 등 분야별 업무담당 및 전문자격자로 구성
- 소방민원 입체적 One-Stop 처리 서비스 제공
 - － 입주기업 협의·지도 : 건축허가동의 71건, 위험물제조소 등 허가 5건

앞으로

- 소방시설공사 설계·시공·감리 단계별 맞춤형 지도감독 강화
⇒ 산업단지 및 대덕연구개발특구 지역 중점 추진

② 안전한 기업환경 조성을 위한 안전인프라 구축

- 대덕연구개발특구 조성 단계별 소방용수시설 확보
 - － 설치완료 96개소(1단계 42, 2단계 54), 3단계 47개소 설치중

앞으로

- 연구개발특구 안전기반시설 완벽 구축을 위한 소방행정 지원활동 강화
- 산업단지 자율안전관리체제 구축을 위한 자체점검 및 교육훈련 강화

③ 기업 안전문화 정착을 위한 지원 강화

- 소방안전관리 정보 제공 및 방화관리 멘토링제 운영
 - － 방화관리 매뉴얼, 우수사례 보급, 컨설팅·파트너십 지도점검
- 자율안전관리능력 향상을 위한 지원 강화
 - － 직장자위소방대 조직정비(7,085개대 148,438명) 및 실무교육(3,183명) 지원

앞으로

- 직장 자율안전관리업무 지원을 위한 다양한 콘텐츠 개발·보급
- 하반기 방화관리능력평가를 통한 기업 자율안전관리문화 확산 추진

4. 재난피해 최소화를 위한 현장대응능력 강화

- 복잡 다양화되는 재난상황 등 소방 활동 환경 변화에 능동적 대처
- 현장 맞춤형 사전예방 및 한발 앞선 현장대응으로 재난피해 최소화

① 재난현장 대응능력 강화

- 특수 재난사고 대비 현장대응능력 강화
 - － 방사능 방재훈련 참가('08. 2. 28 / 한국원자력연구원) : 43명, 12대
 - － 방사능 방재장비 구입 : 방사능보호복 등 3종 50점 / 95,288천원
- 현장대응능력 향상을 위한 소방훈련 실시
 - － 긴급구조훈련 및 1급방화관리대상 소방훈련 : 129회, 1,674명, 446대
 - － 긴급구조통제단 운영절차 숙달훈련 : 6회, 283명, 23대
 - － 목조문화재 화재대응 소방훈련 : 35개소, 362명, 78대

앞으로

- 하반기 긴급구조 합동소방훈련 : 10월 ~ 11월
- 긴급구조통제단 운영절차 숙달훈련 : 10월 ~ 11월 / 전 소방서

② 안전수요에 부응하는 인명구조대책 추진

- 해빙기 안전사고 대비 긴급구조대책 추진
 - － 재난위험대상(53개소) 현지출동훈련 : 110회, 417명, 175대
 - － 기동순찰 : 36개 노선, 2,796회 / 도상훈련 : 53개소, 172회
- 취약시기 화재특별경계 100일 작전 추진 : '08. 3. 2 ~ 6. 9
- 산악사고 안전관리 종합대책 추진
 - － 산악안전관리카드 정비(14개소) 및 통화 곤란지역 일제 파악
 - － 주요등산로 특별관리 : 순찰 108회, 232명, 전단지 2,695매 배부

앞으로

- 여름철 「119시민수상구조대」 설치·운영 : '08. 7. 1 ~ 8. 31
- 가을철 산악사고 대비 등산목지킴이 운영 : '08. 10. 1 ~ 11. 30

5. 소방 출동로 확보 및 현장활동 지원 강화

- 신속한 출동과 완벽한 임무수행을 위한 외적 환경조성 및 내적 능력 배양
- 시민과 함께하는 「안전한 대전 만들기 운동」 및 안전문화의식 확산

1] 5분 이내 현장출동을 위한 소방통로 확보 추진

- 「소방차 길 터주기 운동」 전개
 - － 집중 홍보캠페인 실시 : 20회 1,560명(주요4거리, 시장, 터미널 등)
 - － 시내버스 및 정류장 안내단말기 등 활용 : 150회
- 소방통로 확보 훈련
 - － 총 940회(우선통행훈련 623, 현지불시출동훈련 317) / 시정조치 : 1,144건
- 불법 주·정차 단속 : 2,010건(구청이첩 486건, 현지시정 1,524건)

앞으로

- 시민들의 적극적 참여를 유도할 수 있는 다양한 홍보기법 개발
- 주거밀집지역 및 상습위반지역에 대한 특별단속 추진 : 9월중

2] 현장활동 여건 개선을 위한 지원활동 전개

- 화재현장 출동시간 단축을 위한 기초조사 실시
 - － 수보방법, 차량탑승시간, 지연사항 분석 : 3월중
- 아파트 단지 내 소방차 진입장애 실태조사 : 4월중 / 500세대 이상 237단지
- 강인한 소방공무원 육성을 위한 체력검정 실시
 - － 지방소방령 이하 962명 / 전원 1등급 달성
- 소방용수시설 보강 추진 : 58개소(차량진입곤란지역, 밀집지역 등)

앞으로

- 전국소방기술경연(체력증진)대회 참가 : 9월 / 천안 중앙소방학교
- 세계소방환경기대회 출전 : 9월 / 영국리버풀 / 5명

6. 「생명약속 U-119」 추진 및 만족도 제고

- 첨단 정보통신기술과 결합한 병원전단계 응급의료체계 고도화
- 119구급서비스 품질향상을 통한 응급환자 소생률 및 만족도 제고

① 병원 전 응급의료체계 고도화 추진

- 의료지도 자문의사 위촉 및 협조체제 구축
 - － 종합병원 등 81개 병·의원 / 의료지도 받은 실적 : 581명 / 1,045건
- 병원 전 단계 환자별 적정한 응급처치
 - － 현장 및 이송 중 환자상태별 응급처치 : 31,411건
- 구급대원 전문응급처치능력 배양
 - － 1급 응급구조사 병원임상수련 등 전문교육 : 17명
- 구급장비 보강
 - － 소요예산 : 332백만원(국비 50%, 지방비 50%)
 - － 구급장비 : 구급차 3대, 자동제세동기, 구급기자재세트 등 23종 492점

앞으로

- 중환자용 구급차(3대) 도입 추진 : 11월중 / 텔레메트리 시스템 탑재
- 1급 응급구조사 병원임상 수련 : 10월중 / 충대·을지병원 / 7명

② 소외계층을 위한 구급서비스 강화

- 홀로 사는 노인 응급상황 대응체제 구축
 - － 운영실적(단말기 1,779대) : 305명 응급이송
- 노인전용구급대 운영(5개대 / 전 소방관서)
 - － 운영실적(65세 이상 노인) : 615회, 636명 병원 이송

앞으로

- U-안심콜 서비스 도입 운영 : 9월중
- 무선페이징 수혜자와 연계한 효심이 119서비스 운영 : 10월중

7. 과학적이고 전문화된 화재조사능력 배양

- 실화책임에 대한 법적분쟁 증가 예상에 따른 화재조사 책임성 증대
- 분석장비 첨단화, 조사요원의 전문화를 통한 화재조사 고도화

① 화재조사요원 전문능력 배양 및 조사·분석 장비 확충

- 중요·대형·특이화재 합동원인조사 : 85회
- 화재조사·Fire Pattern 연구 발표 및 사례집 발간 : 6회 / 228명
- 첨단 분석장비 도입 추진을 통한 화재조사 여건 강화
 - 금속현미경, 적외선열상 카메라 도입 추진 : 특별교부세 93백만원 확보

앞으로

- NAFI CFIL, CFEL, IAAI-CFI 등 국제 화재조사자격 취득 추진 : 8월중
- 화재 재현 실험·연구발표회 및 화재조사 연찬대회 : 9월중
- 「한발대」 및 「혜천대」 조사장비 공동활용 “MOU” 추진 : 9월중

② 지리정보시스템(GIS)을 통한 화재정보의 과학적 분석

- 전국 최초 화재발생 공간분석을 통한 과학적인 정책자료 확보
 - 한국교원대학교 공동기획 / 우리시 최근 3년간 화재발생 분석
- 화재발생 지도화를 통한 시간적·공간적 특성 연구
 - 계절별 화재발생 추이, 지역적 발생 분포, 방화 등 원인별 분석
 - 화재출동 소요시간 및 화재다발지역 등 소방정책 참고자료 확보

앞으로

- 화재다발지역에 대한 화재예방 및 경계활동 전개
- 화재출동 5분 이상 소요 사각지역에 대한 출동여건 개선
- 소방력 및 소방관서 합리적 배치를 위한 정책자료 활용

8. 지역안전지킴이 전문의용소방대 역할 제고

- 시대의 변화에 따른 의용소방대의 위상 및 역할 재정립
- 거주하는 지역의 생활속 접근으로 안전문화 정착 기여

① 도시환경에 적합한 의용소방대 위상 정립

- 의용소방대 전문피해복구단 활동 : 17회 197명
- 의용소방대 출동실적 : 269회 6,679명
- 국제적 마인드 고취를 위한 해외연수 실시 : '08. 4. 15 ~ 18(일본,11명)
- 대원 자체 소방전문교육 실시 : 15회 1,077명

앞으로

- 젊고 유능한 전문피해복구단 신규대원 영입 및 활동영역 확대
- 지대장급 이상 임용 후 1년 이내 전문교육실시 추진

② 안전문화 정착을 위한 홍보활동 등 봉사활동 전개

- 의용소방대 자전거 순찰대 발대
 - 구 성 : 각 소방서 5개대 328명
 - 활동내용 : 자전거를 활용한 지역순찰로 위험요소 제거 및 예방
- 재래시장 등 화재예방 홍보활동 : 22회 433명
- 산불예방을 위한 산불조심캠페인 실시 : 11회 611명
- 각종 축제 및 행사시 화재예방 계도활동 전개 : 51회 465명
- 독거노인 등 노인봉사활동 전개 : 39회 240명

앞으로

- 자전거 순찰대를 통한 예찰활동 및 소방홍보 강화
- 지속적인 지역봉사활동을 통한 이웃과 함께하는 의용소방대 정립

9. 지속적인 소방력 확충사업 추진

- 도시개발 등 시세확장에 따른 소방수요 변화에 적극 대처
- 인적·물적 소방력 보강을 통한 최적 현장활동 여건 조성

① 소방수요 변화에 따른 소방관서 효율적 배치

- 노은119안전센터 신설 : '08. 6월말 현재 전체공정의 70% 완료
- 문화119안전센터 신축이전 : '09. 11월중 이전 완료 목표 추진

앞으로

- 노은119안전센터 신설 : '08. 9. 19 준공 및 '08. 10월중 개청 예정
- 문화119안전센터 이전 : '09년도 본예산 사업비 1,271백만원 편성

② 외근 소방공무원 3교대 소요인력 확보

- 3교대 근무 소요인력 : 총 398명(충원 320, 미충원 78명)
 - 연차적 충원 계획 : '08년 142명(증원 78명, 자체조정 64명), '09년 78명
- 3교대 실시현황

계	본 부	소 방 관 서			
	상황실	구조대	구급대	119센터	진압조사
661명	18	75 (5개대)	114 (19개대)	409 (15개소)	45 (5개서)

※ 교대근무자(847명) = 2교대 186명(22%) + 3교대 661명(78%)

③ 소방장비 현대화 추진

- 첨단 소방자동차 도입 추진 : 중환자용 구급차 3대
- 내용연수 경과된 소방자동차 교체 추진 : 총 13대
 - 펌프차 4대, 화학차 2대, 구급차 3대, 고가·굴절차 3대, 순찰차 1대
- 구조·구급장비 보강 추진 : 구조장비 14종 219점, 구급장비 23종 492점

앞으로

- 소방차량 내용연수 경과율
2007년도 말 : 39.5% ⇒ 2008년도 말 : 32.0% (7.5% ↓)

IV. 주요 당면 · 현안사항

1. 여름철 소방안전 및 인명구조대책 추진

1. 여름철 소방안전 및 인명구조대책 추진

- 레저활동 증가와 주5일 근무제로 여가활용 및 수련시설 이용 급증
- 폭염으로 에어컨·선풍기 등을 장시간 사용에 따른 화재위험 노출
- 여름철 물놀이 안전사고 예방활동으로 수난사고 방지 및 인명피해 최소화

① 추진개요

- 여름 휴가철 화재취약대상 소방안전점검
 - － 대 상 : 1,014개소(숙박시설 986, 민박 7, 청소년수련시설 21개소)
 - － 방 법 : 분야별 합동점검반 운영(소방, 자치단체, 전기·가스 등)
- 여름철 화재 및 안전사고 예방활동
 - － 관계자, 방화관리자, 종사원 등 소방안전교육
 - － 수난사고 우려지역 수상구조대원 배치 : 상보안유원지 등 7개소(7월 ~ 8월)
- 화재취약대상 합동소방훈련 및 자체 대응능력 강화

② 그동안 추진상황

- 민박 등 여가시설 및 청소년수련시설 안전대책 추진
 - － 합동소방안전점검 : 민박 6개소, 청소년수련시설 14개소
- 민박시설 기초소방시설 보급(소화기/단독경보형감지기) : 6대/3대
- 119시민수상구조대원 모집 : 총 163명 / 2008. 4 ~ 5월

③ 앞으로 추진계획

- 숙박시설 합동 소방안전점검 및 관계자 소방교육
 - － 기간/대상 : 7월중/관내 숙박시설 986개소 중 호텔 28개소
- 수변 순찰 등 안전활동 강화 및 심폐소생술 체험의 장 운영
- 「안전한 여름나기」를 위한 생활속 안전사고 예방 공중과 캠페인 전개