

의안번호	359
------	-----

－ 2008년도 제4차 －
공유재산관리계획 변경 동의안

시유재산(성북동 양묘장)현물출자

제출일자 : 2008. 6. 23.

제 출 자 : 대전광역시장

시유재산(성북동 양묘장) 현물출자

I. 제안이유

- 시민여가생활 및 건강증진과 행정중심복합도시 배후도시의 레저·체육 인프라 확충을 위하여 추진하고 있는 『서대전 대중골프장』 사업지구에 『성북동 양묘장』이 편입됨에 따라
- 『서대전 대중골프장』 조성사업의 원활한 추진과 지방공기업의 안정적 경영기반 확보를 위하여 『성북동 양묘장』부지 시유잡종 재산을 대전광역시 도시개발공사에 현물출자 하고자
- 공유재산 및 물품관리법 제10조(공유재산의 관리계획)조의 규정에 의거 시 의회의 동의를 구하는 것임.

II. 주요내용

(단위 : m², 백만원)

사업명	위 치	규 모(면적)		재산가액			비고
		토 지	건물	계	토 지	건 물	
성북동 양묘장부지 현물출자	유성구 성북동 산45-1외 5필지	171,564	-	1,628	1,628	-	

《 참 고 》

◇ 서대전 대중골프장 조성사업 개요

- 위 치 : 대전광역시 유성구 성북동 산45-1번지 일원
- 규 모 : 473,196m² / 일반대중골프장 9홀(36파), 클럽하우스 등
- 승인일시 : 2007. 12. 27(시 공고 2007-869, 2008. 1. 4) / 사업바: 500억원
- 사업일정 : 인허가 '08 ~ '09 ⇒ 공사기간 2010. 3 ~ 2012. 5

Ⅲ. 본 문

◇ 출자대상 재산

- 위 치 : 유성구 성북동 산45-1번지 외 5필지(성북동 양묘장부지)
- 면 적 : 171,564m²
 - 필지별 편입조서

토지소재지	지 목	면 적 (m ²)	비 고
계	6필지	171,564	
성북동 산45-1	임야	160,445	
“ 165-11	전	5,850	
“ 165-12	전	804	
“ 165-13	전	1,915	
“ 165-14	전	1,691	
“ 165-15	전	859	

- 출자기관 : 대전광역시 도시개발공사
- 용도지역·구역 : 자연녹지지역, 개발제한구역
- 재산가액 : 1,628백만원(공시지가 기준)

Ⅳ. 그동안 추진상황

- '08. 2. 22 : 서대전 대중골프장 사업지구내 시유재산(양묘장)
토지확보방안 건의(대전광역시 도시개발공사 → 시)
- '08. 4. 28 : 서대전 대중골프장 사업지구내 성북동 양묘장 현물출자
및 대체양묘장 조성 검토
- '08. 6. 12 : 성북동 양묘장 시유재산 용도폐지 및 현물출자
⇒ 시정조정위원회 심의 원안가결

Ⅴ. 앞으로 추진계획

- '08. 9월 : 시유재산 현물출자 추진

공 유 재 산 관 리 계 획 서

관리계획 총괄표(7-1)

회계명 : 일반회계

(단위 : m², 주, 백만원)

구 분			상반기			하반기			합 계			비고
			건수	수량	금액	건수	수량	금액	건수	수량	금액	
취득	계	토지										
		건물										
		기타				1	325,600	1,628	1	325,600	1,628	유가증권
	1.매입	토지										
		건물										
		기타										
	2.교환 으로 취득	토지										
		건물										
		기타										
	3.기타 취득	토지										
		건물										
		기타				1	325,600	1,628	1	325,600	1,628	유가증권
처분	계	토지				1	171,564	1,628	1	171,564	1,628	현물출자
		건물										
		기타										
	4.매각	토지										
		건물										
		기타										
	5.양여	토지										
		건물										
		기타										
	6.기타 채분	토지				1	171,564	1,628	1	171,564	1,628	현물출자
		건물										
		기타										

공유재산 취득대상 재산목록(7-2)

회계명 : 일반회계

(단위 : m², 주, 백만원)

[illegible]

공유재산 처분(출자)대상 재산목록(7-4)

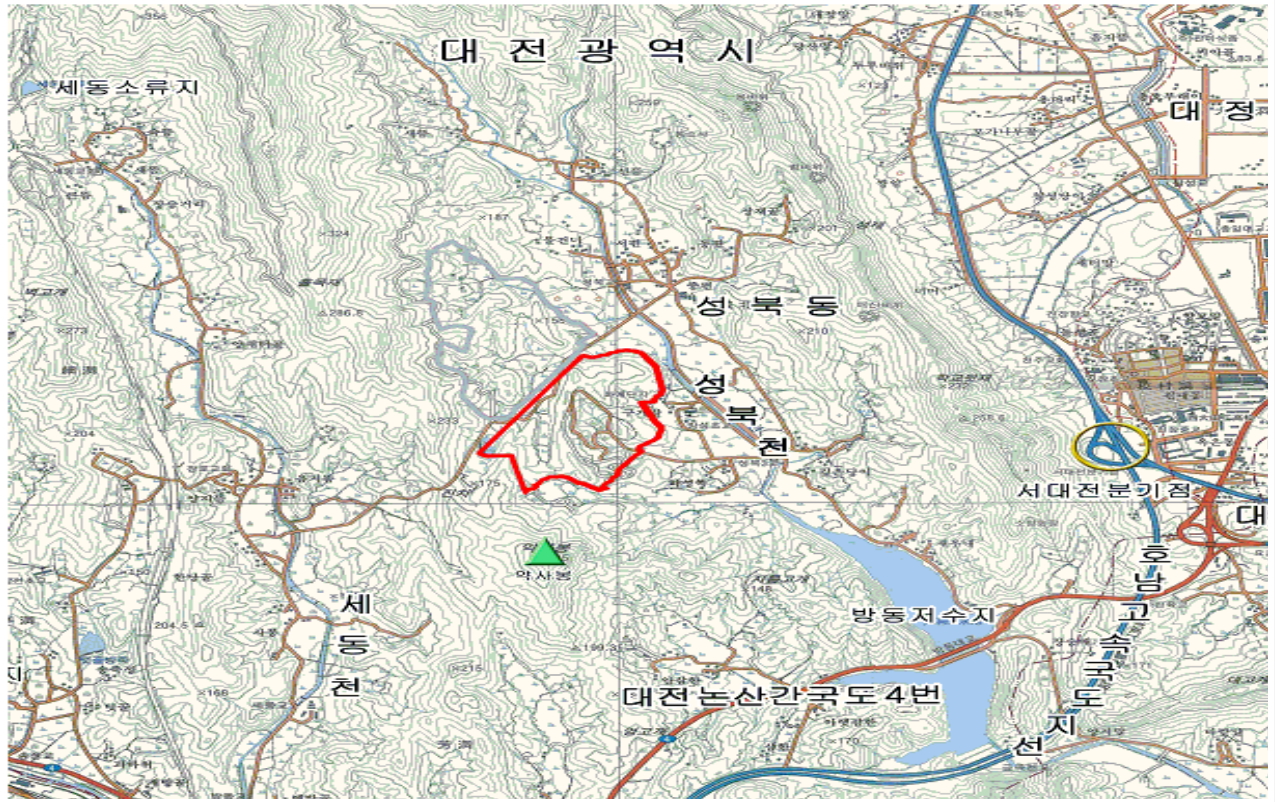
회계명 : 일반회계

(단위 : m², 백만원)

일련 번호	재 산 표 시			처분대상 수량(m ²)	과표 또는 평가액	처 분 시 기	처 분 사 유	매수희망자 성 명	비 고
	지목	소재지	일단의 수량(m ²)						
합 계		6필지	171,564	171,564	1,628				
1	임야	유성구 상북동 산45-1	160,445	160,445	1,120	2008. 9	현물출자	대전광역시 도시개발공사	골프장부지
2	전	유성구 상북동 165-11	5,850	5,850	266	2008. 9	현물출자	대전광역시 도시개발공사	골프장부지
3	전	유성구 상북동 165-12	804	804	36	2008. 9	현물출자	대전광역시 도시개발공사	골프장부지
4	전	유성구 상북동 165-13	1,915	1,915	90	2008. 9	현물출자	대전광역시 도시개발공사	골프장부지
5	전	유성구 상북동 165-14	1,691	1,691	77	2008. 9	현물출자	대전광역시 도시개발공사	골프장부지
6	전	유성구 상북동 165-15	859	859	39	2008. 9	현물출자	대전광역시 도시개발공사	골프장부지
			이	하		여	백		

현물출자 시유재산(성북동 양묘장) 위치도 및 전경

位 置 圖



事業現場全景

