

대전광역시도시철도공사 정관 일부개정정보고

제출연월일 : 2008. 2.

제 출 자 : 대전광역시장

1. 제안이유

- 가. 대전광역시 행정기구 변경에 따라 공사의 당연직 비상임이사 명칭 변경
- 나. 유연한 조직구조와 신속한 의사결정을 통한 고객만족과 성과중심의 실·본부장제로 조정하여 조직슬림화와 경영효율성 제고

2. 주요내용

- 가. 공사의 당연직 비상임이사 중 교통국장을 교통건설국장으로, 지하철건설본부장을 도시철도기획단장으로 함
- 나. 기업형 실·본부장제를 도입하여 책임경영을 실현하고자 1사장 2이사 5부 2실 2사업소를 1사장 4본부 3실로 변경함
 - 4본부 : 영업본부, 시설본부, 지원본부, 운영본부
 - 3 실 : 기획예산실, 안전감사실, 종합관계실

3. 참고자료

- 가. 대전광역시도시철도공사 설치조례 제5조(정관) 제2항 공사의 정관은 시장의 인가를 받아야 하며 정관을 변경하고자 할 때에도 또한 같다.
다만, 시장은 인가를 하기전에 대전광역시의회에 보고하여야 한다.
- 나. 대전광역시도시철도공사 정관 제39조(조직 및 정원) 및 동 정관 제40조(정관의 변경)

대전광역시도시철도공사 정관 제 호

대전광역시도시철도 공사 정관 일부개정 정관안

대전광역시도시철도공사 정관 일부를 다음과 같이 개정한다.

제10조 제3항 중 “교통국장, 지하철건설본부장”을 “교통건설국장, 도시철도기획단장”으로 한다.

별표1을 별지와 같이 한다.

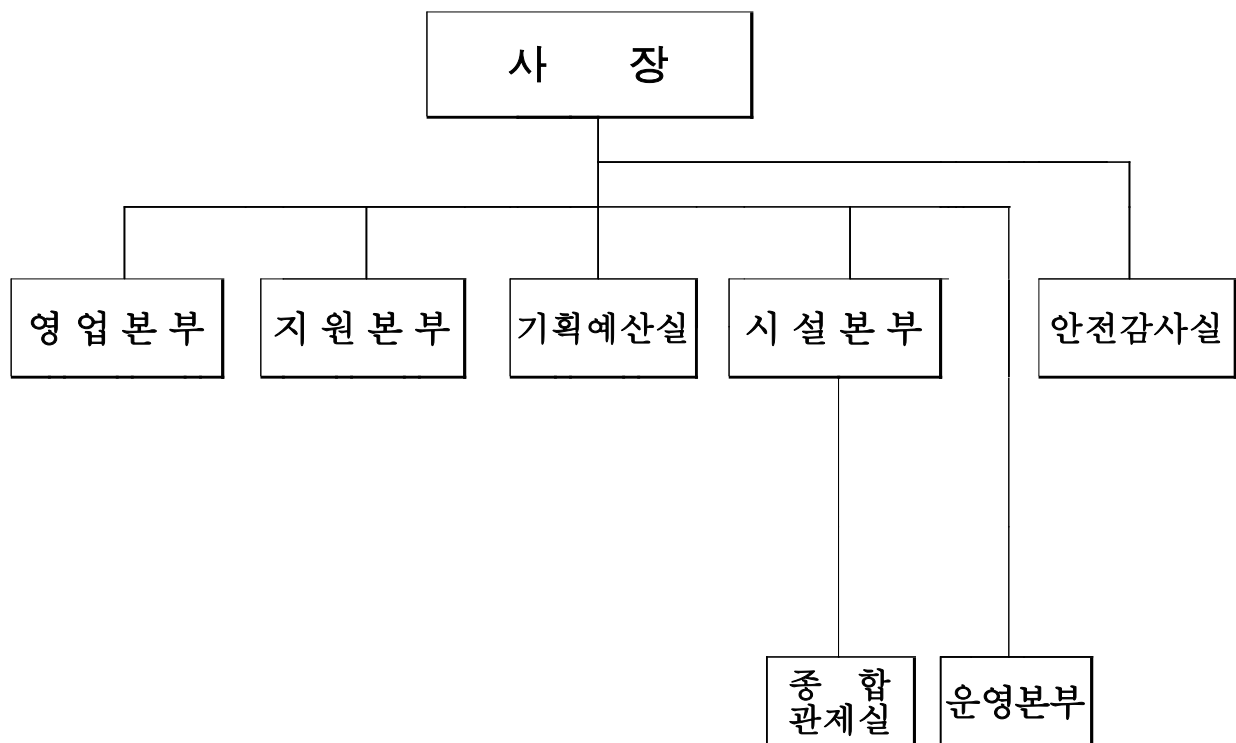
부 칙

이 정관은 2008년 월 일부터 시행한다.

[별표 1]

대전광역시도시철도공사 기구표

《 1사장 4본부 3실 》



신 · 구조문 대조표

현 행	개 정 안
<p>제10조(임원) ①(생략)</p> <p>②(생략)</p> <p>③비상임이사는 다음 각호에 해당하는 자 중에서 임명한다. 다만, 비상임이사 중 3인은 시 기획관리실장, <u>교통국장, 지하철건설본부장</u>은 당연직 비상임이사로 한다.</p> <p>1.~3.(생략)</p>	<p>제10조(임원) ①(현행과 같음)</p> <p>②(현행과 같음)</p> <p>③----- ----- ----- ---<u>교통건설국장, 도시철도기획단장</u> -----.</p> <p>1.~3.(현행과 같음)</p>

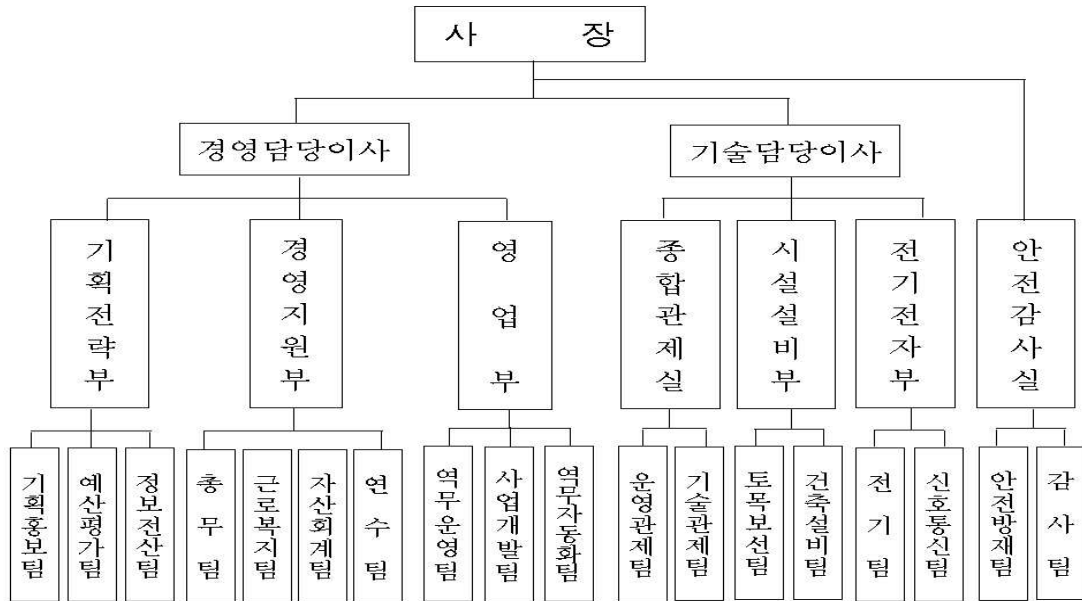
대전광역시철도공사 기구표 신·구 대조표

현 행

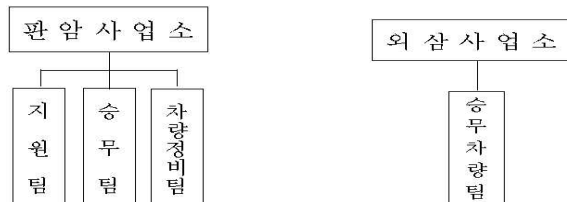
[별표 1]

대전광역시도시철도공사 기구표

《 1사장 2이사 5부 2실 18팀 2사업소 》



○ 현업기관

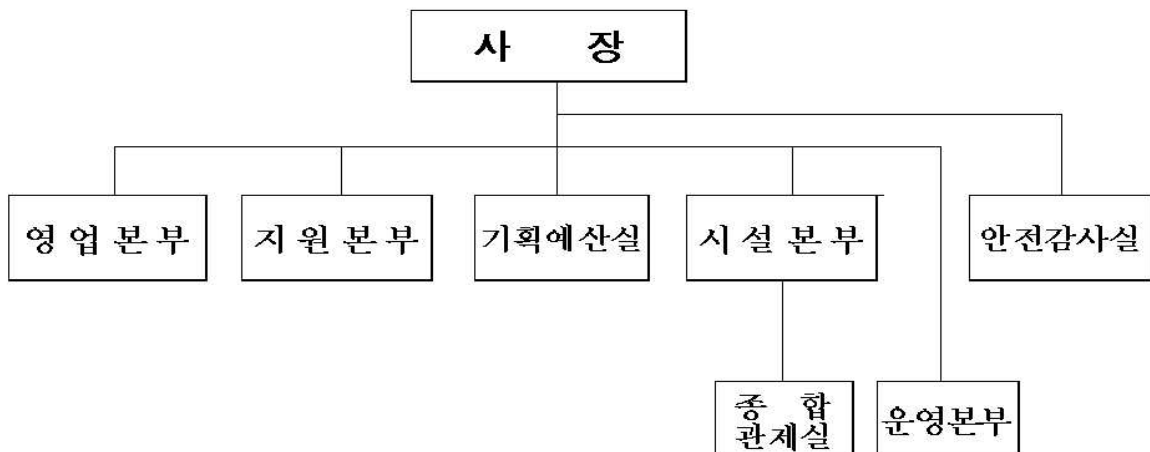


개 정 안

[별표 1]

대전광역시도시철도공사 기구표

《 1사장 4본부 3실 》



□ 관계법령

【대전광역시도시철도공사 설치조례】

제5조(정관) ②공사의 정관은 시장의 인가를 받아야 하며, 정관을 변경하고자 할 때에도 또한 같다. 다만, 시장은 인가를 하기전에 대전광역시의회에 보고 하여야 한다.

【대전광역시도시철도공사 정관】

제39조(조직 및 정원) 공사의 조직과 정원은 별표 1, 별표 2와 같으며 공사의 조직 및 정원에 관하여는 시장의 승인을 얻어 직제규정으로 정한다.

제40조(정관의 변경) 공사의 정관을 변경하고자 할 때에는 시장의 인가를 얻어야 한다. 다만, 시장은 인가를 하기전에 대전광역시의회에 보고 하여야 한다

□ 대전광역시 산하 공사·공단 조직표(정관)

도시철도공사	도시개발공사
<p>대전광역시의도시철도공사 기구표 《 1사장 2이사 5부 2실 18팀 2사업소 》</p> <pre> graph TD S[사장] --> KD[경영담당이사] S --> GS[기술담당이사] KD --> GK[기획전략부] KD --> KJ[경영지원부] KD --> YB[영업부] GS --> ZK[종합관계실] GS --> SS[시설설비부] GS --> TJ[전기전자부] GS --> AK[안전감사실] GK --> GH[기획홍보팀] GK --> ES[예산평가팀] GK --> JPT[정보전산팀] KJ --> CM[총무팀] KJ --> GR[근로복지팀] KJ --> JH[자산회계팀] KJ --> YS[연수팀] YB --> YW[여무운영팀] YB --> SJ[사업개발팀] YB --> YJ[여부자활팀] ZK --> UJ[우정관계팀] ZK --> GH[기술관계팀] SS --> TB[토목보선팀] SS --> JH[건축설비팀] TJ --> TJ[T전기팀] TJ --> SH[신호통신팀] AK --> AK[안전방재팀] AK --> GS[감사팀] subgraph "○ 현업기관" PS[관암사업소] --> ZT[지원팀] PS --> CM[총무팀] PS --> CJ[차량정비팀] WS[외삼사업소] --> SC[승무차량팀] end </pre>	<p>대전광역시의도시개발공사 기구표 사장, 3본부 1원</p> <pre> graph TD S[사장] --> KJ[경영총괄부] S --> KB[개발총괄부] S --> DD[대전동물원] S --> HS[환경사업부] </pre>
시설관리공단	엑스포과학공원
<p>대전광역시시설관리공단 기구표</p> <pre> graph TD IS[이사장] --> KJ[경영총괄본부] IS --> SJ[수질총괄본부] IS --> CS[체육시설운영본부] IS --> SO[시설운영본부] </pre>	<p>地方公社大田엑스포科學公園 機構表</p> <pre> graph TD S[사장] --> KJ[경영혁신팀] S --> BZ[본부장] BZ --> GE[기획예산팀] BZ --> KJ[경영지원팀] BZ --> GS[개발사업팀] BZ --> GW[공원운영팀] BZ --> YG[영업개발팀] BZ --> SK[시설관리팀] BZ --> GK[고객만족팀] BZ --> MK[마케팅팀] BZ --> IB[이벤트팀] BZ --> GS[과학사업팀] </pre>