

# 시 설 관 리 공 단

---

- I. 일 반 현 황
  - II. 2007 주요업무 추진성과
  - III. 2008 업무여건과 중점방향
  - IV. 2008 주요업무 추진계획
-

# I. 일반현황

## 1 설 립

근 거	• 지방공기업법(제76조), 시설관리공단 설치조례
목 적	• 시장이 지정하는 시설물을 효율적으로 관리·운영하여 시민 복리증진에 기여
자 본 금	• 수권 60억원 / 납입 15억원

## 2 연 혁

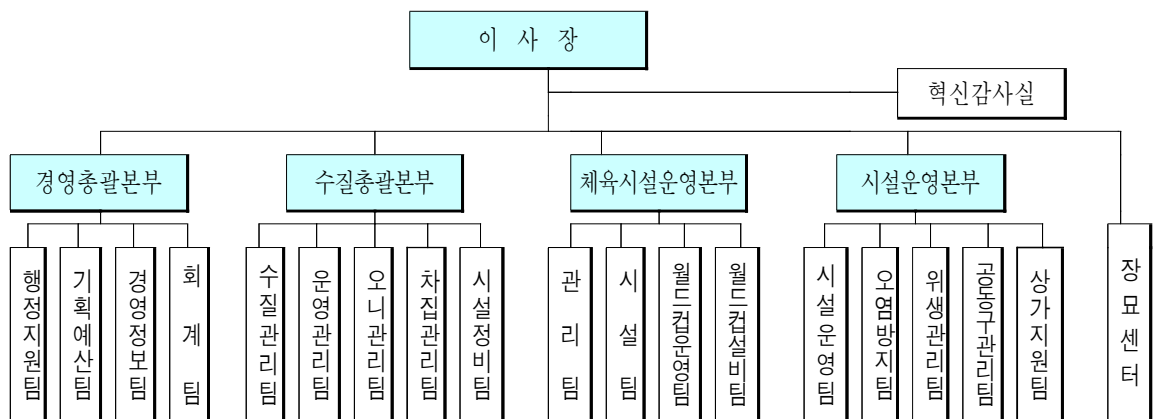
2001. 1. 1	• 대전광역시시설관리공단 설립
2001. 6. 30	• 역전지하도상가 인수 운영
2004. 1. 1	• 한밭운동장 등 9개 체육시설 인수 운영
2005. 1. 1	• 월드컵경기장 인수 운영

## 3 관리시설 (4개 분야 14개 단위시설)

환 경 시 설	• 하수처리장(대전, 흑석), 위생처리장, 대청호 오염방지시설
체 육 시 설	• 월드컵경기장, 한밭운동장, 복용승마장, 월평경기장, 인라인스케이트장 등
장 사 시 설	• 화장장, 공설묘지, 봉안당
지하공공시설	• 둔산공동구, 역전지하도상가

## 4 조직 / 정원

조직 / 예산	• 이사장, 4본부, 1실, 1센터, 18팀 / 372억원(2007년)
정 원	• 284명(정규직 204명, 현업직 73명, 청경 7명)

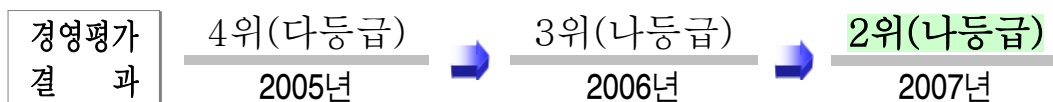


## II. 2007 주요업무 추진성과

- ❖ 화합과 활력의 역동적인 조직 구현을 통한 안정적 발전 기반을 구축하면서
- ❖ 월드컵경기장 개방운영 등 고객 편의증진에 역량을 결집, 시민 삶의 질 향상에 주력한 한해

### ① 행정자치부 주관 경영평가에서 '우수공기업'으로 선정

- 경영평가 및 사장평가 2위로 역대 경영평가 중 최고의 성적 거양



### ② 고객지향의 고품질 서비스 제공

- 월드컵경기장 상시개방 및 원두막(6개소) 설치, 이벤트 유치(인체의신비전) 등 시민 이용도 제고
- 하수처리장 친환경 체험학습장 설치, 주민초청 설명회 정례화(연2회) 등 시행
- 장사 유족편의시설 확충(영정안치대 등), 신용카드 수납제 등 장사시설 친근화 사업 추진

### ③ 시설관리 질적 고도화 추진

- 하수처리장 방류수질 개선, 하수 유입량 감축관리 및 산학연 공동연구(6개기관) 확대 등
- 충무체육관 지붕 방수공사 등 제90회 전국체전 대비 경기장 리모델링 착수
- 장사시설 화장로 보수, 제2봉안당 봉안대 제작 등 장사 인프라 개선
- 공동구 보수보강공사, 상가 실내 공기의 질 측정 등 안전하고 쾌적한 시설 운영

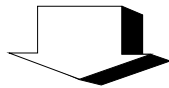
### ④ 조직운영의 내실화로 대외 경쟁력 제고

- 2010 비전 및 미션 재정립을 바탕으로 중기·레인보우경영계획 수립·실천
- We Family 운동, You&Me 체험 및 1사 10가구 자매결연 등 조직 결속력 강화
- 뉴패러다임 프로젝트 추진, BSC 평가제도 운영, MIS 구축 등 선진 경영기반 마련
- 지속가능한 혁신 인프라 조성 및 다양한 혁신활동 전개로 혁신성과 공유·확산

### Ⅲ. 2008년 업무여건과 중점방향

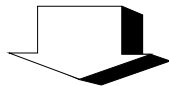
#### 업무여건은

- 무한경쟁의 경영환경속에서 경쟁력있는 공기업으로 발돋움하기 위해
  - － 창의와 혁신을 통한 시설관리 전문공기업으로의 역량 극대화
  - － 공기업에 대한 부정적 인식을 직시, 강도 높은 혁신 추진
- 공단 창립 8년차의 중견 공기업으로서 제2의 도약 기반 마련
  - － 새로운 전환을 모색하고 미래 10년을 설계해야 하는 중요한 시기
  - － 「시민과 함께하는 행복한 대전」 구현에 역량 결집, 결실 가시화하는 해



#### 중점추진 방향은

- ❖ 고도처리시설 본격 운영으로 갑천의 수질보전 기여
- ❖ 최 상 의 리 모 델 링 으 로 완 벽 한 전 국 체 전 준 비
- ❖ 저비용 고효율의 완벽한 시설운영으로 대외 경쟁력 구축
- ❖ 체계적인 시설 유지보수로 쾌적하고 안정적 시설 관리
- ❖ 창의적이고 지속적인 연구개발로 기술 선진화 추구



『행복한 대전을 만드는 시민의 으뜸 공기업』으로 발전

## IV. 2008년 주요업무 추진계획

- 과학적인 공정관리로 최상의 하수처리
- 시민본위의 체육시설 관리 운영
- 장사문화 변화에 부응한 시설 운영
- 쾌적하고 안전한 도시기반시설 운영
- 경영혁신을 통한 조직경쟁력 제고

# 1. 과학적인 공정관리로 최상의 하수처리

## 시 설 개 요

- \* 위 치 : 유성구 원촌동('89년 개설)
- \* 부 지 : 404,334m<sup>2</sup>
- \* 건 물 : 48동, 60,304m<sup>2</sup>
- \* 처리규모
  - 하수처리능력 : 900천m<sup>3</sup>/일
  - '07 하수발생량 : 620천m<sup>3</sup>/일



## 1 하수 방류수질 개선

### □ 하수처리 목표관리

하수처리 목표 : 621천m<sup>3</sup>/일

■ 하수 : 620천m<sup>3</sup>/일      ■ 분뇨 : 980m<sup>3</sup>/일      ■ 침출수 : 750m<sup>3</sup>/일

### □ 방류수질 목표설정

(단위 : mg/ℓ, 개/㎖)

구 분	환경영향평가 협의기준		2007년 예상 방류수질(A)	2008년 목표수질(B)	증 감 (A - B)
	1,2,3 처리장	4 처리장			
BOD	10	14	10.0	9.1	↓ 0.9
COD	30	21	11.0	10.9	↓ 0.1
SS	10	15	8.9	6.4	↓ 2.5
T-N	20	-	18.5	13.2	↓ 5.3
T-P	2	-	1.3	1.0	↓ 0.3
대장균군수	3,000	-	2,500	2,500	0

### □ 수질분석 종목 확대



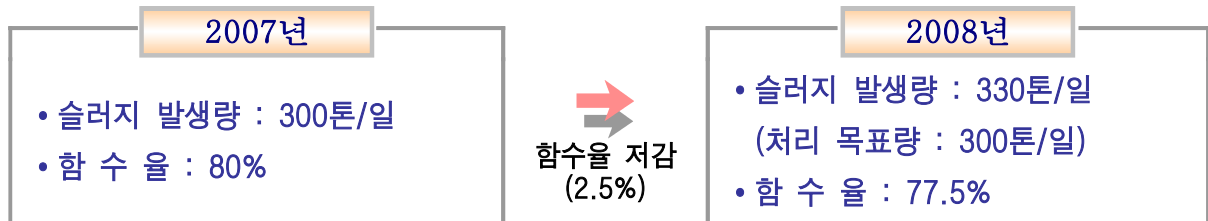
➡ 실험장비 보강 : 실험장비 초음파세척기 등 4종 / 126백만원

### □ 방류수질 자동감시 측정장비(TMS) 운영

- 내 용 : 하수처리장 방류구(3개소)에 원격 측정장비를 설치, 실시간 수질감시
- 측정항목 : BOD, 질소, 인, 부유물질, 유량 등 7개항목 / 45백만원

## 2 하수 슬러지의 안정적 처리

### □ 슬러지 함수율 저감



- 탈수기능 향상을 위해 탈수기 성능에 맞는 고분자 응집제 구입  
➡ 액상응집제 등 2종 구입 / 898백만원

### □ 하수슬러지 해양처리

- 2012년 해양투기 금지에 따른 쿼터량 감소로 슬러지 처리비용 증가

2007년	<ul style="list-style-type: none"> <li>처 리 량 : 109,500톤 (1ton당 46,145원)</li> <li>처리비용 : 5,052백만원 (109,500ton × 46,145원)</li> </ul>
2008년	<ul style="list-style-type: none"> <li>처 리 량 : 109,500톤 (1ton당 55,370원) ⇒ 20%인상 예상</li> <li>처리비용 : 6,063백만원</li> </ul>

➡ 2008년 예상량은 120,450톤이나 함수율 관리로 10,950톤 절감 추진

## 3 고도처리시설 본격 운영

### □ 시설 개요

사업개요	<ul style="list-style-type: none"> <li>추진목적 : 방류수 수질기준 강화에 능동 대처 및 품질 개선</li> <li>사업기간 : 2005. 3 ~ 2008. 4 / 사업비 66,850백만원</li> </ul>
추진경과	<ul style="list-style-type: none"> <li>1처리장 : 07. 2월부터 정상운전 / 2처리장 : 07. 6월부터 정상운전</li> <li>3처리장 : A계열 생물반응조 개량공사, B계열 초침슬러지 개량공사</li> </ul>

### □ 고도처리시설 본격운영

- 그동안 시범운영시 표출된 문제점 개선 후 시설물 인수, 본격 운영(5월)

'08년 추진사업	<ul style="list-style-type: none"> <li>3처리장 B계열 생물반응조 (Bio-SAC공법) 및 2차침전기 개량공사 추진</li> <li>중앙제어실 감시, 제어, 통제기능 강화 등</li> <li>고도처리의 완벽한 시설인수를 위한 T/F팀 편성 운영</li> </ul>
--------------	--

## 4 하수처리장 경쟁력 확보

### □ 연구 조사기능 확대

- 산·학·연 연구 : (주)포스코개발 등 6개기관과 공동연구, 기술력 향상
- 1일 교수제 운영 : 하수처리 'Know-how' 공유, 현장관리능력 제고(4회)
- 수질관리 전문화 : 하수처리장 근무자 대상, 매주 5문항 출제, 년1회 종합테스트 시행

### □ 하수처리비 절감목표

3개 분야 / 2,864백만원

- 자체 정비실 운영 : 목표건수 608건, 519백만원(07년대비 10% ↑)
- 슬러지 함수율 저감(2.5% ↓) : 처리비용 절감 493백만원(10,950톤)
- 하수처리 부산물 재활용
  - ▶ 처리수(3,235천 m<sup>3</sup>, 550백만원) : 탈수기 여과포 세척수 활용 등
  - ▶ 메탄가스(3,197천 m<sup>3</sup>, 1,302백만원) : 소화조 가온연료로 활용

## 5 시설물의 효율적 관리

### 하수 인입단계

### □ CCTV 활용, 차집관거 유지보수

- 차집관거내 불명수 유입지점을 CCTV로 촬영, 비굴착 보수 ⇨ 하수유입량 절감

추진개요  
(756백만원)

- 대전천(우안) CCTV용역결과에 따른 비굴착 보수 N=483개소 : 500백만원
- 갑천 역사이편 준설(부대공 1식, 퇴적량 1,340Ton, h=1.8m) : 150백만원
- CCTV 촬영조사 등 : 대동천(D=800~1,200mm/ L=5,365m) : 106백만원

### 하수 처리단계

### □ 태양광 발전설비 설치

- 고유가 시대 에너지 절감을 위한 태양광 청정 에너지 사용

추진개요  
(342백만원)

- 시 기 : '08. 4 ~ '08. 11
- 내 용 : 발전량(80kW), 건설비 764백만원, 전력생산량 98,112kWh/연
- 위 치 : 1처리장 종침 인근 (1개소) ➡ **소요계정 60% 국비지원**

▶ 추진일정 : 용역설계(4월) → 입찰공고(5월) → 공사(6월~11월)



## □ 녹조류 방지를 위한 수로덮개 설치

- 최종침전지에 발생된 녹조류를 제거 ⇨ 방류수질 및 미관 개선

추진개요  
(158백만원)

- 대 상 : 3처리장 최종침전지 8개소
- 내 용 : 스테인리스 철구조물로 덮개 제작, 녹조류 생장조건인 햇볕 차단

## □ 노후시설 개량 등 시설물 개선

- 노후로 기능이 저하된 설비의 적기 교체로 효율성 제고

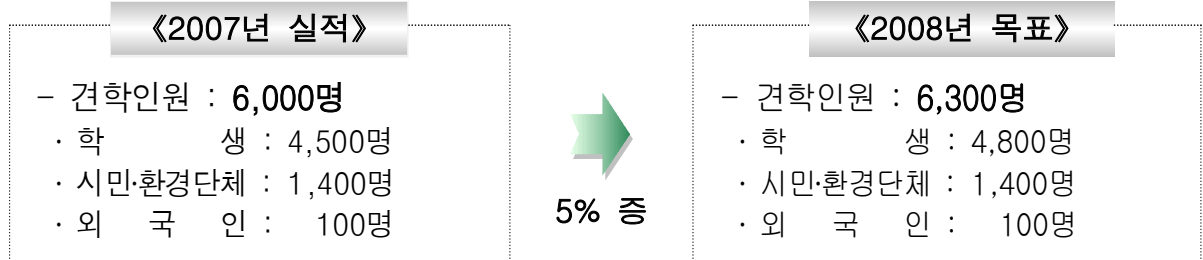
추진사업  
(307백만원)

- 부식 철재물 교체 : 1처리장 초침웨어 4개소 410m 등(162백만원)
- 현장운영실 환경개선 : 1,3수처리실 천정·바닥재 및 조명시설 교체(50백만원)
- 소화슬러지 교반기 수선 : 2,3,4처리장 소화조 교반기 3대(45백만원)
- 가스저장탱크 수선 : 4처리장 가스저장탱크 1조 (50백만원)

## 6 고객지향의 하수시설 운영

### □ 하수처리장 견학 내실화

- 지난해 조성된 친환경 체험시설 등을 적극 홍보, 견학인원 확대 추진



### □ 지역주민 초청 설명회 개최

- 대 상 : 원촌동, 전민동 주민 200명
- 내 용 : 하수처리과정 설명 등 이해도 제고
- 소요예산 : 2백만원



### 환경공원 꽃단지 조성

#### 철쭉 및 장미동산 조성

- 「푸른학습장 만들기」의 일환으로 대규모 꽃단지 조성
- 수 종 : 철쭉 및 장미 8,500주 / 사업비 30백만원
- 활용방안 : 꽃축제, 사생대회 등 자연친화적 시민공원



## 2. 시민본위의 체육시설 관리 운영

### 시 설 개 요

- ✧ 한밭종합운동장 등('79년 증설)
  - 한밭운동장 주경기장 등 9개 경기장
- ✧ 월드컵경기장('01년 개장)
  - 시설규모 : 부지 170천㎡, 건물 101천㎡
  - 경 기 장 : 주경기장(40,535석), 보조경기장(478석)



### 1 월드컵경기장 관리 운영

#### □ 경기장 수지현황

(단위 : 백만원)

구분 \ 연도	2005년도	2006년도	2007년도	2008년도(전망)
수 입	544	498	488	1,657
지 출	1,569	1,673	1,629	1,684
경영수지	△1,025	△1,175	△1,141	△27

#### □ 수지개선 추진전략

- 개발제한구역 해제 후 수익시설 유치로 경영수지 개선

수익시설  
유치계획(안)

- 유치 시설 : 예식장, 컨벤션센터, 전문식당가 등
- 임대 면적 : 9,057㎡(지하 1,444㎡, 1층 5,772㎡, 3층 1,841㎡)
- 예상 수입 : 1,100백만원

#### GB해제 추진상황(市)

- 건설교통부 중앙도시계획위원회 해제 신청 / 2008년도 상반기중 해제 전망

#### □ 경기장 주변 시민 이용시설 설치

산책로

- 보조경기장 주변 / 길이 1,500m, 30분 소요 / 코스 : 정문→체육인동산

건강지압길

- 경기장부지내 / 규모 81.9m / 해미석, 호박돌, 황토볼 설치 / 30백만원

배드민턴장

- 남문 주차장 3면, 사이클경기장 8면 / 80백만원

## 2 한밭운동장 등 관리 운영

### □ 한밭운동장 최상의 리모델링 협력

- 추진기간 : 2007. 12 ~ 2009. 8 (21개월) / 39,800백만원 / 市 주관
- 리모델링 : 주경기장, 충무체육관, 다목적체육관, 시립수영장 등
- 철거·신축 : 정구장, 씨름장, 게이트볼장, 육상보조경기장, 체육회관, 정문 등

### □ 한밭운동장 입주기관 이전 마무리

입주기관 현황	이전 완료	존치 대상	이전일정(기관)
<b>32개소</b> (임대사무실 29, 수익시설 3개소)	<b>7개소</b> (임대사무실 5, 수익시설 2개소)	<b>4개기관</b> (차량등록사업소 등)	<b>1월이후 19개소</b> (축구협회 등) <b>5월이후 2개소</b> (배구협회 등)

### □ 체전대비 경기장 시설 개선

- 대상시설 : 복용승마장, 월평사이클장, 궁도장, 양궁장 / 987백만원

- 추진시기 : 2007 ~ 2008년(2년간)
- 추진분야 : 건축·토목·기계·전기(620백만원), 전광판(185백만원), 계측기(150백만원) 등
- ➡ 추진상황 : 사이클경기장 전광판 구매 발주('07. 11월)

### □ 복용승마장 운영 활성화

- 레저시대 승마인구 확산 등에 따른 보유마 추가 확보 필요

운영현황	보유마 16두(공단 11, 개인 5) / 회원수 44명('04년) → 73명('07년)
마필확보	마필 5두 구입(50백만원)
활용계획	인근 대학연구소 등과 연계, 다양한 승마 프로그램 운영

### □ 인라인스케이트장 전면 보수

- 1981년 준공에 따른 시설노후로 잦은 민원발생 및 안전사고 우려

보수내역	지붕 및 부대시설 보수 / 100백만원
------	-----------------------

### □ 체육시설 추가 개방('08. 1월 이후/리모델링기간 제외)

- 무료개방을 통해 생활체육 저변확대(충무·다목적체육관, 월드컵보조경기장)

충무·다목적체육관	연중(새벽과 야간시간) / 단체, 동호회와 연계 / 배구, 농구 등
월드컵보조경기장	월1회, 3시간(대관 없는 날) / 축구, 조깅 등

### 3. 장사문화 변화에 부응한 시설 운영

#### 시설 개요

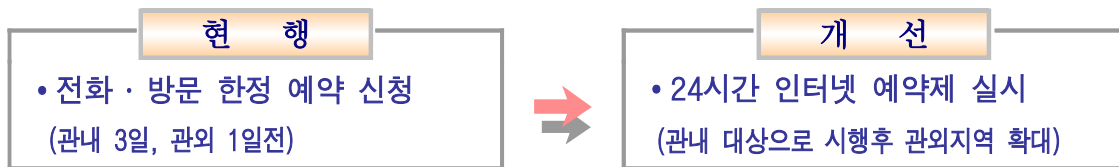
- ❖ 화장장('76년 개설)
  - 설비 : 화장로 7기, 소각로 1기
  - 처리능력 : 화장28구/일, 소각50kg/시간당
- ❖ 공설묘지('68년 개설)
  - 매장능력 : 14,400기
- ❖ 봉안당('95년 개설)
  - 수용능력 : 38,016기



#### 1 장사시설 친근화 사업 시행

##### □ 인터넷 화장예약 서비스 시행

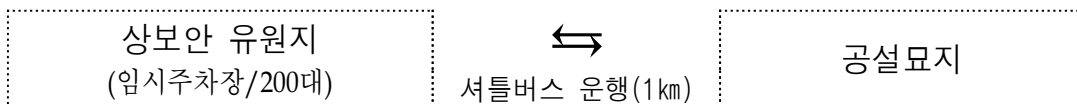
- 기존 사이버영락원 홈페이지 시스템 보완 구축 / 10,000천원



##### □ 성묘객 교통불편 해소대책 추진

- 묘지 인근 사유지를 임시주차장으로 활용, 셔틀버스 운영 / 5,400천원

➡ 운영시기 : 설 · 추석 명절(연2회) / 35인승 12대(6대 × 2회)



##### □ 장사 편의시설 보강

- 제1봉안당 야외제전실 케노피(1식), 제2봉안당 제전실(1식), 공설묘지 파고라(1식) 설치 / 55,000천원

#### 2 장사 인프라 확충

##### □ 노후 화장시설 개선

- 화장장 비상발전기 교체 및 유인송풍기 임펠러 제작설치 / 78,000천원
- 화장로 로내대차 내화물 교체 / 50,000천원

##### □ 봉안대 제작 설치

- 유연유골 봉안대 제작 : 1,153기(제2봉안당) / 106,999천원

## 4. 쾌적하고 안전한 도시기반시설 운영

### 시 설 개 요

#### ☆ 공동구

- 시설규모 : 연장 16.8km, 점용면적 : 34천㎡
- 수용시설 : 상수구(7.2km), 전력구(5.4km), 통신구(4.2km)

#### ☆ 지하도상가

- 시설규모 : 연장 311m, 점용면적 : 6,563㎡
- 점 포 수 : 213개 점포(대전역앞 ~ 목척교)



### 1 완벽한 공동구 시설 관리

#### □ 공동구 정밀점검 용역

- 공동구 구조물 안전성 및 내진사항 결로 등 점검 / 35백만원
- ※ 공동구 설치 및 관리지침(건설교통부)에 의거 1회 / 2년 실시

#### □ 공동구 노후시설물 개선

- 공동구 비상구 외벽(27개소) 보강공사 / 70백만원
- 비상구 LED 유도등 교체공사 / 12백만원
- 일반형 유도등 → 고휘도 LED 유도등(86개소)

### 2 지하도상가의 쾌적한 쇼핑환경 조성

#### □ 상가 냉·난방 설비 조기 보강

- 흡수식 냉온수기 1대 추가 설치 / 500백만원
- ➡ 냉·난방 설비보강으로 고객 유치증대 및 민원 해소

#### □ 첨단 실내공기의 질 측정 감시장치 운영

- 미세먼지, 유해가스 등 지하공기 상태 실시간 모니터링 여건 조성
- ※ 市와 첨단산업진흥재단이 정보통신부 시범사업에 공모, 지하도상가에 시범 설치

#### □ 상가 쇼핑환경 개선

- 고객 휴게의자 설치(14개), 화장실 개선, 흡수식 냉온수기 세관 등 / 23백만원



## 5. 경영혁신을 통한 조직경쟁력 제고

- 조직화합과 경영 내실화로 일류 공기업의 기반동력 구축
- 미래지향적 경영혁신을 통한 조직 핵심역량 집중화로 성과 거양

### 1 조직 경쟁력 극대화

#### □ 조직 슬림화 단행

- － 기업형 팀제 이후 나타난 일부 부작용 치유 등을 위한 대팀제 도입

**본부 단위** • 4개본부 ⇨ 3개본부 / △1본부

**팀 단위** • 20개팀 ⇨ 16개팀(1실, 1센터, 14개팀) / △4팀

➡ 뉴패러다임 프로젝트를 통한 설문조사, 인터뷰 등을 거쳐 조직진단 결과도출

#### □ 경영혁신을 통한 조직 경쟁력 구축

- － 혁신 추동력 강화 : 혁신마일리지 실시, 혁신모니터반 운영, 혁신학습활동 상시화 등
- － 성과급 반영비율 개선 : 근무평정(60%), BSC 성과측정(20%), 자체 경영평가(20%)
- － 경영 투명성 제고 : 지방공기업 경영정보 사이트상 경영공시(보수, 업무추진비, 경영성과 등)
- － 클린(Clean)경영 확립 : 직무청렴계약제 시행, 청렴신고센터 운영, 윤리의식 함양 등

#### □ 지속가능경영 실행

- － 지방공기업 최초로 새로운 경영 패러다임인 「지속가능경영」 채택, 추진

**경제적 책임**

성과효율경영 등 3개전략

① 지속가능 사업체계 구축 등 6개 과제

**사회적 책임**

투명윤리경영 등 2개전략

⑦ 전사적 사회공헌활동 등 2개 과제

**환경적 책임**

안전환경경영

⑨ 하수처리장 공원화 사업 등 2개 과제

#### □ 고비용 저효율 구조개선을 위한 원가경영 강화

- － 혁신적인 원가절감과 매출증대로 사업 활력화 및 市 건전재정 기여
- － MIS(통합경영정보시스템)과 연계, 재무제표 중심의 경영체제 확립

➡ 대행사업체제에 따른 취약한 손익개념, 원가의식 주입

## 2 선진 공기업 기틀 마련

### □ 선진 경영시스템 정착

- 성과중심조직 정착(대팀제 운영, 인사제도 개선, 경영성과계약 체결 및 BSC 고도화)
- 경영합리화 지속 추진(하수처리장 근무방식 개선, 대행사업비 절감 운동 전개 등)
- 중장기 정보화전략(ISP: Information Strategy Planning) 구축방향 수립 등

### □ 인적자원 역량개발 강화

- 항구적 「무분류·무교섭 노사평화선언」 추진 ⇨ 공단발전의 신 지평 구축
- 평생학습체계 구축을 통한 지식 근로자 양성(의무교육이수제 도입 등)
- 인적자원개발 우수기관 인증 추진(한국산업인력공단 주관)

## 3 고객만족도 제고 등 CS경영 강화

### □ 2007년도 고객만족도 조사결과

※ 행정자치부 자료

구 분	대전시설	대구환경	부산환경	광주환경
만족도점수	68.33점	68.89점	66.44점	68.33점
순 위	2위	1위	4위	2위

⇨ CS경영 강화로 2010년내 정부공기업 평균만족도 수준인 80점대 목표설정

### □ 체계적인 고객만족 기반 구축

- 추진골격 : 서비스계획 수립, CS경영체계 개선, 고객관리시스템 운영, 서비스실태 평가
- 추진내용 : 장단기 로드맵 운영, CS 전문강사(2명) 육성, 고객Needs 종합관리 등

### □ 고객접점 사업장 서비스 수준 제고

- 민원처리 AS 제도인 해피콜 시스템 본격 운영(상반기중)
  - 해피콜 : 처리결과에 대한 만족·불만사항을 직접 수집, 보완
- 고객정보 DB구축(연중) 및 고객의 소리(VOC) 관리체계 구축(하반기중)

### 〈사회공헌으로 나눔경영 확대〉

- 「1사 10세대 자매결연」: 독거노인(7가구), 장애인(3가구) / 월 1회
- 「보람을 찾는 사람들 모임」: 자생모임으로 약 60명 활동
- 「대청호 상수원보호활동」: 환경정화 4회, 농번기 일손돕기 4회

