

자 치 행 정 국

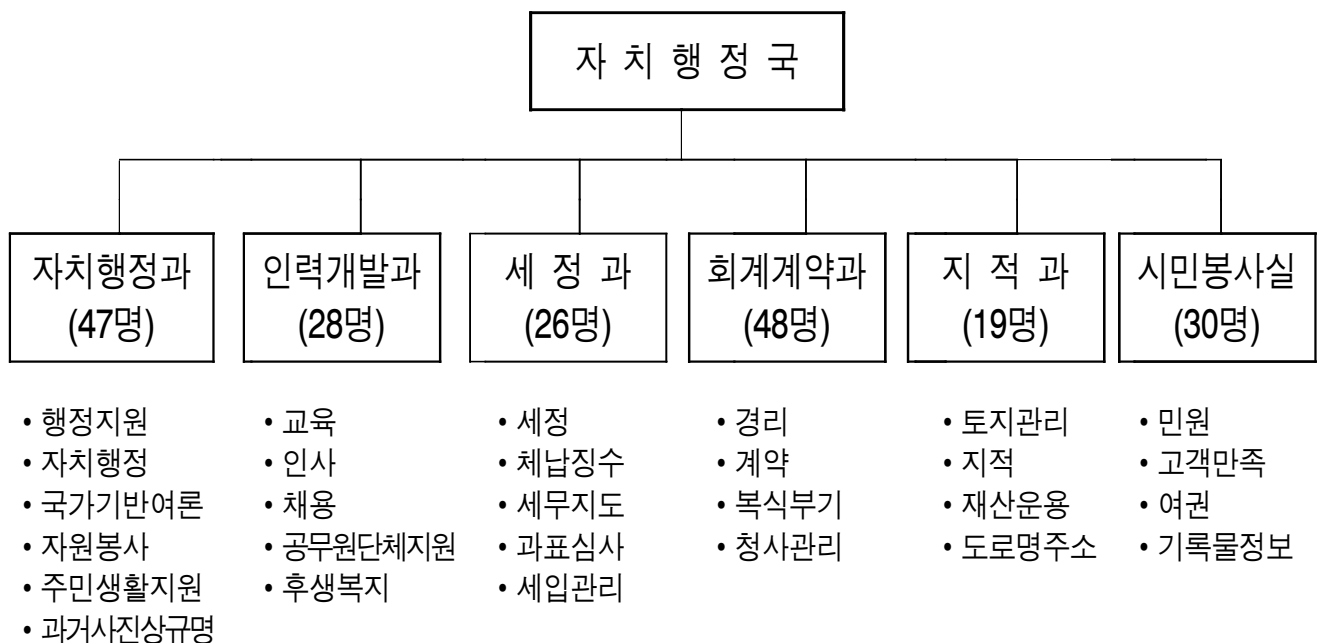
- I. 일 반 현 황
 - II. 2007 주요업무 추진성과
 - III. 2008 업무여건과 중점방향
 - IV. 2008 주요업무 추진계획
-

I. 일 반 현 황

① 시정의 엔진, 자치행정국의 기능

- 자치구 행정 지원·조정 및 시민운동 기획·조정
- 공무원 복무 및 후생복지, 의전업무 추진
- 공정한 인사관리 및 전문행정인 육성
- 지방세수 확충 및 투명한 회계운영
- 국·공유재산 관리 및 고객감동 민원처리

② 조직 및 인력 — 5과 1실 28담당 (정원198명)



— 조직개편('08.1)에 따른 부서간 업무변경 및 부서 명칭변경 —

- 자원봉사 업무 : 복지정책과 (자원봉사담당) → 자치행정과 (자원봉사담당)
- 직원 후생복지 업무 : 자치행정과 (행정지원담당) → 인력개발과 (후생복지담당)
- 부서명칭 변경 : 토지정보과 → 지적과

③ 부서별 주요사무

구 분	주 요 사 무	비고
자치행정과	<ul style="list-style-type: none"> ○ 공무원 복무, 의전 및 보안업무 ○ 자치구 행정지원 및 선거사무 관리 ○ 시민운동 및 자원봉사활동 업무 ○ 여론, 국가기반체계보호 및 과거사 진상규명 	
인력개발과	<ul style="list-style-type: none"> ○ 공무원 교육훈련 및 채용 ○ 인사제도의 기획·운영 ○ 공무원관련 단체 지원 및 후생복지제도 운영 	
세 정 과	<ul style="list-style-type: none"> ○ 지방세 및 세외수입 등 세정운영, 주택가격평가 ○ 시금고 및 채권 관리 	
회계계약과	<ul style="list-style-type: none"> ○ 국·시비 예산 집행·관리 등 회계 운영 ○ 청사·관사 시설물 관리 및 발간실 운영 	
지 적 과	<ul style="list-style-type: none"> ○ 부동산정책 및 국·공유재산 관리 ○ 지적행정 및 선진국형 새주소 업무추진 	
시민봉사실	<ul style="list-style-type: none"> ○ 민원행정의 종합조정 및 기록물 관리 ○ 시 콜센터 운영 및 고객만족 업무추진 	

④ 예 산 현 황 — 109,818백만원 : 市 전체예산의 4.5%

⑤ 공무원 현황 — 198명

Ⅱ. 2007 주요업무 추진성과

- 시·구정의 연계성을 유지하면서
- '행복한 대전'을 만들기 위한 행·재정적 뒷받침에 주력

① 시·구정의 연계와 현장행정 강화

- 주요시책 재정인센티브 제공 : 6개시책 1,466백만원
- 동 역량강화사업 공모제 도입 : 69개사업 550백만원 지원
- 주민시책교육 확대 : 160명 → 762명
- 전입시험 개선 : 필기 + 면접시험 → 필기시험 폐지, 발표면접시험
- 집배원 시정도우미제 운영 : 376명 위촉
- 주민생활지원 서비스체제 구축 : 구·동 조직 개편, 상담실 설치
포탈시스템 구축·운영('07.7.2)으로 정보제공, 상담신청
- ▶ 상호 연계와 조정을 통해 일관성있는 시책 추진 및 현장의 소리를
다각도로 수렴 시책에 반영

② '시민 눈 높이' 품질 서비스 제공

- 민원사무절차 간소화·능률화
 - － 민원처리기간 단축 : 35종 평균 12.2일 → 9.1일 (3.1일 단축)
 - － 전자민원 발급 확대 : 89천건 → 128천건
- 고객맞춤형 여권발급 : 장애인, 기업인 등 1~3일이내 단축 발급
- 입찰~계약까지 전자시스템 처리 : 전자입찰·계약률 85%
- 지방세 납세편의 제공
 - － 전 시중은행 자동이체 확대, 신용카드 납부 확대: 1개사 → 3개사(신한·롯데·현대)
- 120 콜센터 내실 운영 : 이용시민 만족도 98.1% / 1일 650~700건 상담
- ▶ 시민불편사항을 실시간 점검 → 개선 → 사후관리로 서비스 질 향상

③ 안정적인 시민생활 여건 조성

- 시정운영을 위한 재원 확보

- '07년 세수목표 : 11,734억원 / 11월현재 86.7% 확보 (10,175억원).

- ※ 지방세 징수성과 : 특·광역시 1위, 전체 3위 / 체납액 징수성과 : 광역시 1위, 전체 2위

- 납세자 권익보호 및 지역업체 우선계약

- 건물과표 합리적 조정, 세 부담 완화 : 7,138戶 (실거래가 대비 177% → 96%)

- 세무조사 서류 감축(3종), 지역업체 수주율 : 95.4%

- 부동산시장 안정화 및 새로운 토지제도 시행

- 지가상승률 : 7.9% (전국평균 11.6% 상승)

- 도로명 새 주소 시행 및 디지털측량제 도입 (측량오차 제로화)

- 각종 시험시 어르신 시험관리관제 도입, 노인 일자리창출에 기여 (7회 152명)

- ▶ 지역업체 수주확대를 통한 지역경제 활성화 및 안정적인 지가관리로 부동산 시장 안정화

④ 청사공간의 효율적 활용

- 청사공간 시민 개방 : 677회 122,887명

- 행정자료실내 열람실(52석) 연중무휴 개방

- 휴일·야간, 대강당을 공연장소로 개방 : 예술단체, 동호인

- 3천만 그루 나무심기와 연계한 푸른쉼터 조성 : 83천여본 식재

- ▶ 휴일·평일 야간에도 시 청사를 찾는 시민이 왕래, 열린 공간으로 정착

⑤ 일과 가족중심의 직장분위기 조성

- 업무추진 우수공무원 인센티브 부여 : 특별승급, 실적가점 부여 등

- 근무성적 평정점 반영비율 상향 : 50% → 60%

- 상시학습환경 조성 : 대전희망 아카데미, 주말대학, 어학 스터디그룹

- 가족단위 재충전 기회 마련 : 패밀리 데이, 한마음대회, 아트 페스티벌

- 맞춤형 복지포인트 상향 : 900 포인트(630천원) → 1,100포인트(830천원)

- ▶ 내부시스템 개선을 통해 업무능률 향상 노력

Ⅲ. 2008 업무여건과 중점방향

업무여건

- 선거정국 이후 시민 대화합분위기를 조성하여 시정 역량을 결집해야 하는 시기
- 시·구·동 및 유관기관간 자치시정의 공동목표 달성을 위해 긴밀한 파트너십이 요구
- 사회적 갈등·분쟁의 증가, 공무원 노조활동 본격화에 따른 사회통합과 합리적 조정 요구
- 사회복지 수요는 증가, 취득·등록세 등 자주재원 감소에 따른 지방재정 확충 절실

중점방향

- 시민참여문화 확산과 의식수준 함양을 위한 동기부여
- 인적자원 정예화, 기관간 물적자원 공동활용을 통해 저비용 고효율 관리시스템 구축
- ‘창조도시’ 시정을 뒷받침할 안정적인 재원확보와 열정있는 공직마인드 확산
- 창의 역량을 발휘할 수 있는 행정지원시스템 구축

IV. 2008 주요업무 추진계획

1. 시민과 함께하는 생활자치 구현
2. 민원행정서비스 품질 향상
3. 세수 확충 및 납세자 만족 세정운영
4. 투명한 계약 및 시민중심의 청사시설 재편
5. 시민에게 다가가는 지적행정 구현
6. 조직의 활성화 및 인재육성
7. 함께하는 직장분위기 조성

1. 시민과 함께하는 생활자치 구현

- 시·구간 유기적 연계체제 구축으로 자치시정의 효율성 강화
 - 시민의 생활현장 속으로 찾아가는 현장행정 서비스 실천
-

① 시·구 공동협력 강화

- 시·구간 협력채널 활성화를 통한 시·구정의 연계·통합성 강화
 - － 구청장 간담회(분기별), 부구청장 회의(월1회), 실·국장협의회
- 주요시책의 통합 추진을 위한 재정인센티브사업 추진
 - － 시 역점사업 추진결과 우수구에 분야별 인센티브 제공
- 동 주민자치 활성화를 위한 시책교육 정례화 : 주민자치위원장 등
- 지역현안 해결을 위한 행정·교육·경찰기관간 협력체제 구축
 - － 시민생활 기초질서지키기, 학교시설 개방, 민생치안 등 공동대처

② 시민 생활현장과의 원활한 네트워크 구축

- 「생활행정 자전거 순찰대」 운영 : 시민생활 편의 도모
- 在田 전국 향우회와 네트워킹 : '09 전국체전 선수단 편의제공
 - － 향우회 현황파악 및 D/B화, 시·도 선수단 경기일정 제공, 응원편의 제공
- 「집배원 시정도우미」 운영 : 신속한 시민불편 해소
- 「수요 현장대화」 지속 추진 : 주요시정 및 민원현장

③ 자원봉사 활동의 생활화

- 자원봉사 진흥을 위한 인프라 확충 : 자원봉사지원센터 운영 활성화 등
- 자원봉사 우수프로그램 공모사업 추진 : 학교·단체·동아리(팀) 지원 육성
- 우수자원봉사자 인센티브 : 마일리지제 운영, 상해보험가입, 표창 등

④ 공명정대한 선거사무 추진

- 제18대 국회의원 선거('08.4.9) 관리, 유관기관간 협력체제 확립(선관위, 구)
- 주민등록 일제정리, 선거추진상황 점검, 선거상황실 운영 지원 등

2. 민원행정서비스 품질 향상

- 민원행정 환경변화에 능동적 대처 및 친절·정확·신속한 민원처리
- 고객의 요구에 부응하는 수요자 중심의 민원행정서비스 품질 향상

① 고객감동을 위한 Speedy 민원서비스

- Speedy 민원처리 마일리지제 운영
 - － 법정기간보다 단축 처리한 만큼 마일리지 포인트 적립 후 인센티브 제공
 - － 대 상 : 5~30일 유기한 민원 / '08 하반기부터 3~30일 민원으로 확대
- 민원처리 단계별 SMS 문자서비스 제공
 - － 민원처리과정을 휴대폰 문자(SMS)로 전송, 고객만족 서비스 창출
 - － 대 상 : 3일 이상 유기한 민원 / 제공횟수 : 2회(담당자 지정, 처리결과)

② 고객만족행정 추진

- 민원실 공간 재배치를 통해 '책 읽는 작은 쉼터' 조성
 - － 신간도서, 해외여행정보지 등 비치, 시청홍보 영상물 상영
- 장애인 민원안내 창구 내실 운영 / 1·2층 안내데스크
- 전 직원 전화친절도 평가, 고객만족도 조사(주요정책 등 18개 분야)
- 고객만족 교육과정 확대 운영, 고객마인드 함양 메시지 전파
- 「대전 120콜센터」 운영 활성화 : 상담분야 확대 및 시민만족도 조사
- 적극적인 정보공개로 열린 시청 구현 : 행정정보 사전 공표 등

③ 여권발급체제 개편으로 서비스 향상

- 여권 발급체제 개편
 - － 대전광역시 → 한국조폐공사 발급('07.11.26) / 시는 접수, 심사, 교부
 - － 각 구에서도 접수, 심사, 교부 / '08 하반기(예정)
 - ※ 발급체제 개편이후에도 긴급여권 및 맞춤형 여권은 48시간이내 발급가능
- 여권접수 인터넷 예약제 및 여권발급민원 Happy call제 운영

3. 세수 확충 및 납세자 만족 세정운영

- 지방세수 목표 달성을 위한 부과·징수 노력 강화
 - 납세자 만족을 위한 적극적인 고품질 세정 및 편의시책 추진
-

① 지방세수 확충시책 적극추진

- 지방세수 목표액 차질 없는 달성
 - － 목 표 : 11,102억원 / 지방세 9,285 세외수입 1,567 부동산교부세 250
- 지방세 체납자에 대한 강력한 징수활동 전개
 - － 시·구 합동징수팀 운영 : 일제정리(3회), 번호판영치 지속추진
- 공평과세 실현을 위한 세무조사 철저
 - － 부동산 취득법인, 장기간 세무조사 미 실시 법인 중점조사
- 세외수입의 효율적 운영관리
 - － 사용료·수수료 현실화 추진(목표 96%), 이자수입 증대

② 납세자 중심의 열린 세정운영

- 지방세 전자고지 송달제 추진
 - － 정기분 지방세 납세고지서 전자적 송달로 납세편의 제공
- 지방세 세무조사 결과통지에 대한 조기결정신청제 시행
 - － 과세전적부심사 청구기간(30일) 경과 전이라도 신청자에 한해 추정세액 조기 결정으로 납세자의 가산세 부담 경감
- 자동이체 등 지방세 납세편의 시책 내실운영
- 정보화 기반의 인터넷 납세서비스 제공
 - － 지방세 포털시스템(wetax)을 이용한 인터넷 전자신고납부
 - － 부과내역, 과오납금조회, 자동이체신청 등 지방세 민원처리
- 구제업무 실시간 SMS 통보제 시행으로 납세자 궁금증 해소

4. 투명한 계약 및 시민중심의 청사시설 재편

- 인터넷 전자계약제 확대시행을 통해 투명하고 신속한 회계운영
 - 시민중심의 휴식·문화·여가활용 공간으로 청사시설 재편
-

① 효율적인 회계운영 및 지역업체 우선계약

- 전자계약제 확대 : 전자입찰(G2B)건 + 수의계약까지 확대
 - － 전사업소 및 구청까지 확대 시행후 공사·공단까지 시행 유도
- 예산집행 통고제 확대 운영, 세출예산 편중지출 방지
 - － 지출원인행위액, 지출액 → 과다불용액 발생과목 세부내역 까지 통보
- 지역업체 우선계약, 지역경제 활성화 기여
- 인터넷 입금통보제 확대 운영, 채주의 편익 제고
 - － 공사·물품대금, 보조금, 보상금 → 위원회·토론회 참석수당 등 까지 통보
- 복식부기 회계제도의 법적 시행 2년차를 맞아 안정적 정착
 - － 재무보고서 완결성 제고를 위해 전문회계사 검증

② 시민에게 열린공간으로 청사시설 재편

- 시청사 시설개방 및 시민중심의 공간조성
 - － 대강당 시설보완 및 시민개방 : 공연시설(무대장치)보완, 휴일·평일·야간 개방
 - － 민원인 휴게공간 조성(2층) : 로비공간을 활용 독서 및 휴식시설 조성
 - － 전망 및 편익시설 설치(20층) : 시내야경 등 전망시설, 휴게, 홍보관 조성
- 청사이용 및 편익시설 정비
 - － 조경수 식재 및 보완 : 조경수식재(500본), 조경수 생육환경개선(13본)
 - － 1, 2층 로비공간 실내조경 : 2개소 1,200㎡
 - － 5층옥상 휴게실 비가림시설(연결통로) 설치
 - － 청사 서측 출입구 방풍실 설치로 시민이용불편 해소

5. 시민에게 다가가는 지적행정 구현

- 공정하고 투명한 부동산거래문화 조성으로 부동산시장 안정도모
 - 시민에게 신뢰받고 시대에 앞서가는 지적행정제도 기반조성
-

① 합리적인 부동산정책 추진

- 부동산개발업의 종합적·체계적 관리로 시민 재산권보호
 - － 영리를 목적으로 부동산 개발을 하는 업자 등록·관리
- 부동산중개업소 지도·단속반 탄력운영
 - － 불법행위 고발센터, 부동산시장 동향 모니터제 실시
- 부동산 실거래가 신고제도 운영 활성화
 - － 부동산거래관리시스템 내실운영, 실거래가 합동단속반 설치운영
- 토지거래 허가제 효율적 운영 : 사전심사 및 사후이용실태 조사강화

② 앞서가는 지적행정 기반조성

- 시청사내 GPS 기준국을 이용한 정확한 지적측량성과 제시
 - － 지적측량 오차 Zero화 추진 : 지적 불부합으로 인한 경계분쟁 해소
 - － 대전 市界 바로찾기 : 국도·지방도 경계 7개 노선
 - － 주요 산 위치·높이 확인 : 보문산 등 인지도가 높은 산
- 국·공유재산 관리체계 통합구축 : 실태조사방법 개선 등
- 도로명주소 이용 정착 및 시설물 정비
 - － 공동주택 棟별 새주소 건물번호판 부착 : 9,198개
 - ※ 현재 주출입구에만 부착(市 공동주택 비율 76.2%)

③ 시민을 위한 행정서비스 제공

- 저소득층을 위한 부동산 무료 중개센터 운영
 - － 5천만원이하 부동산 매매·교환시 무료중개 서비스실시
- 조상 땅 찾아주기, 휴무일 지적측량 예약제 지속추진
- 도로명 주소 및 생활지리정보 인터넷 서비스 제공

6. 조직의 활성화 및 인재육성

- 열심히 일하는 공무원에 대한 인사우대로 조직의 활성화 도모
 - 창조적 사고와 직무능력배양을 위한 교육훈련강화와 우수인재 확보
-

① 성과와 균형있는 인사관리

- 평가자와 피 평가자간 성과면담제 도입 ⇨ 평가의 공정성 확보 및 목표달성도 제고
- 근무성적 평정점 반영비율 상향조정 : 60% → 70%
- 특별승급제 운영, 특별성과상여금 지급시 우대(S등급), 실적가점부여
- 채용·보직·승진 등에서 양성평등 기조 정착
 - 제2차 관리직여성공무원 임용확대 5개년계획 추진 : '08년 목표율 11.6%
- 복수직위 기술직 공무원 임용 지속 확대 / 연초 직렬별 승진소요 년수 공개

② 변화와 개혁을 선도할 우수인재 확보

- 개방형직위, 중앙협력관 등 외부 전문인력 적극 유입
- 「전문분야별 보직관리제」 운영 : 4개분야(예정)
- 중앙·지방, 시·구간 인사교류 지속적 확대
- 면접시험 강화로 지역의 특성에 맞는 우수인재 선발
- 각종 시험 출제문제 검증시스템 강화로 고시업무의 신뢰성 제고

③ 인재육성을 위한 교육훈련 강화

- 직무능력 향상을 위한 공무원 상시학습제 운영
 - 직급별 일정시간 교육훈련 이수 의무제 시행
 - 학습동아리, 세미나, 포럼 등 직무관련 다양한 연수 참여 확대
- 국내·외 전문교육기관 교육 및 해외 우수대학 교육훈련 확대
- 분야별 특성화 교육 추진
 - 실무중심형 강좌 개설, 대전희망아카데미·주말대학 내실 운영

7. 함께하는 직장분위기 조성

- 스스로 느끼고 창의적으로 개선하는 새바람의 공직문화 조성
 - 넉넉함으로 서로의 마음을 헤아려 북돋아 주는 직장분위기 조성
-

① 신바람나는 일터 만들기

- 시책추진 우수자 해외연수·휴양시설 우선권 부여
 - － 해외연수 : 실·국 예비심사 후 본심사를 통해 선발
 - － 하계휴양시설 : 성수기 → 10%내외, 평상시 → 상시 이용편의 제공
- 직원 결혼기념일 휴가실시 : 2일 범위
- 직원 칭찬의 날 운영 : 귀감이 되는 사례 온라인 전파
- 부모와 함께하는 효행연수 : 65세이상 부모를 부양하는 직원
- 테마가 있는 ‘패밀리 데이’ 운영
 - － 부부가 함께 거주지 재래시장 장보는 날 : 상품권 활용
 - － 자녀에게 부모일터 알리는 날 : 일하는 현장 공개, 함께 귀가
 - － 가족과 함께 대전관광지 돌아보는 날 : 시티투어 활용
- 공직자 가족 아트페스티벌 개최 : 시, 구 공무원 및 가족 참여
- 맞춤형 복지포인트 상향조정 : 1,100포인트 → 1,300포인트
- 보장수혜의 최적화를 위한 맞춤형 복지제도 설계
 - － 건강검진 시행방법(의무적, 자율적), 3자녀이상 직원 포인트 우대방안 등

② 조직 결속력 강화

- 시청 가족 한마음 체육대회 개최 : 참여형 프로그램 확대
- 각종 생활체육대회에 직장동호회 참여 지원(시정홍보 계기)
- 시청 가족의 날 행사 : 대전연고 프로팀 경기 관람
- 공무원노조와 유기적 협조체제 구축, 상생적 노사관계 정립
 - － 공무원노조와 정기 및 수시 대화로 갈등요인 사전조정